



# EST124

## Stoccatore elettrico da 1,2 tonnellate

- Garanzia di sicurezza e stabilità
- Caricabatteria integrato per facilità di ricarica
- Disponibile con altezza di sollevamento fino a 3.6m
- Componenti collaudati sul mercato

**EP EQUIPMENT CO.,LTD**  
[www.ep-equipment.com](http://www.ep-equipment.com)



## ▣ CARATTERISTICHE

### ■ Garanzia di sicurezza e stabilità

L'EST124 è dotato di una copertura in metallo, di un telaio robusto e di un montante telescopico a due stadi (duplex) che assicurano un utilizzo sicuro e durevole che riduce notevolmente lo stress e la deformazione causati da carichi pesanti.



### ■ Componenti testati sul mercato

L'EST124 è costruito con la timoniera, l'unità di trazione e il sistema idraulico dei best-seller di EP, garantendo componenti affidabili e una gestione dei ricambi semplificata.



### ■ Disponibile con altezza di sollevamento fino a 3,6 m

Questo carrello elevatore copre tutte le esigenze di sollevamento e impilamento leggero nei magazzini, specialmente per sistemi di scaffalature di media altezza da 2,5 m a 3,6 m.



### ■ Caricatore integrato per una ricarica pratica

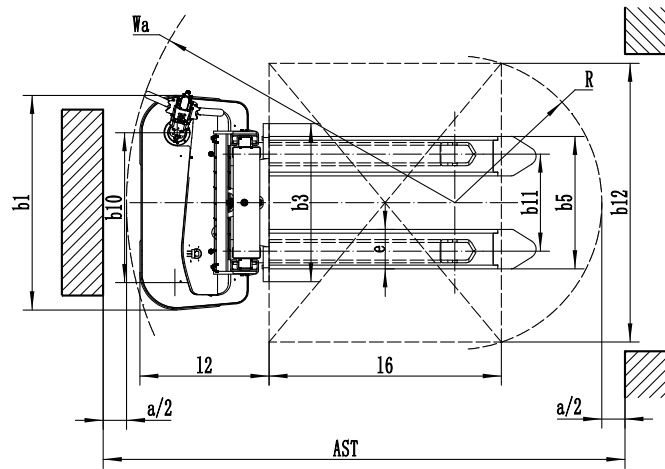
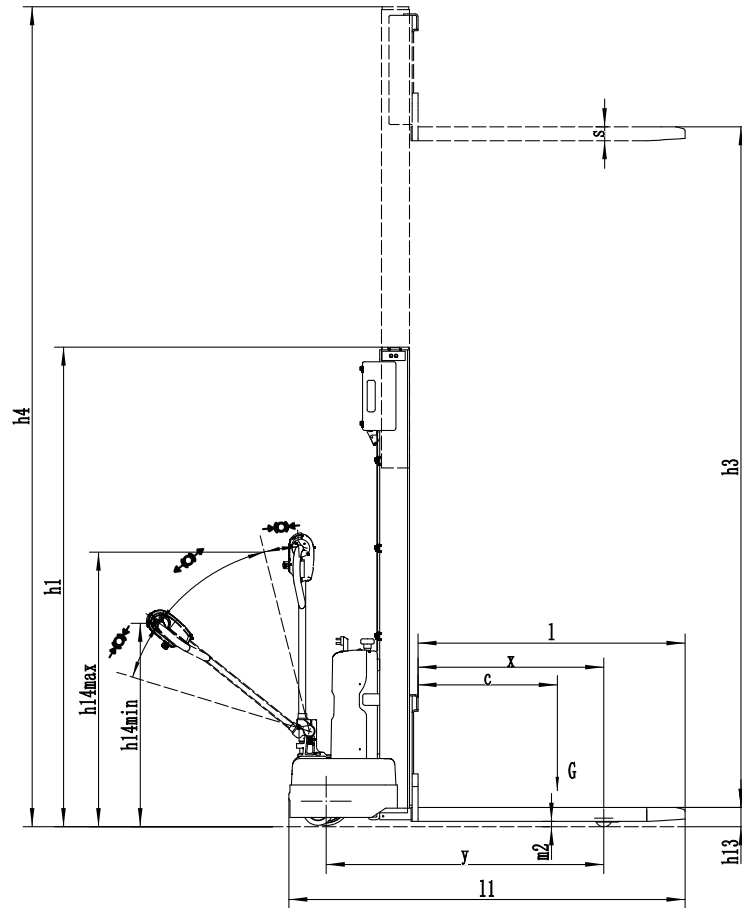
L'EST124 è dotato di un caricatore integrato da 24V/10A con cavo spiralato e presa shuko e di una batteria AGM da 24V/80Ah, offrendo praticità e flessibilità per la ricarica quotidiana.



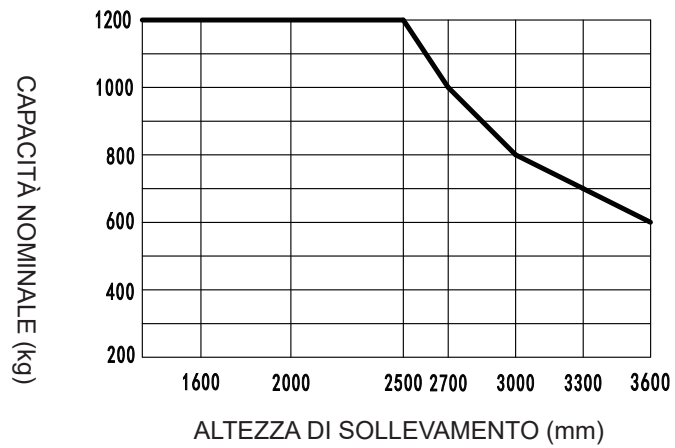
# Stoccatore elettrico da 1,2 tonnellate

## EST124

Caratteristiche	1.1	Costruttore			EP
	1.2	Modello			EST124
	1.3	Alimentazione			Electric
	1.4	Guida			Pedestrian
	1.5	Portata nominale	Q	kg	1200
	1.5.1	Capacità di carico,carico con sollevamento a montante	Q <sub>i</sub>	kg	—
	1.5.2	Capacità di carico,carico con sollevamento a braccio di supporto	Q <sub>s</sub>	kg	—
	1.6	Baricentro	c	mm	600
	1.8	Distanza schiena forche/asse ant. (forca sollevata/abbassata)	x	mm	800
1.9	Interasse Ruote	y	mm	1195	
Peso	2.1	Peso del carrello		kg	470
	2.2	Pressione, con carico, su ruota trazione/ pivottante/ rulli forche		kg	520/1150
	2.3	Pressione, a vuoto, su ruota trazione/ pivottante/ rulli forche		kg	345/125
Pneumatici/Telaio	3.1	Ruota trazione/pivottante/rulli forche			Polyurethane
	3.2.1	Dimensione del pneumatico, anteriore		mm	Ø210×70
	3.3.1	Dimensione del pneumatico, posteriore		mm	Ø74×72
	3.4	Ruote aggiuntive (ruote piroettanti)		mm	Ø130×55
	3.5	Ruote, numero anteriore/posteriore (x=ruote comandate)		mm	1x , 1/2
	3.6.1	Carreggiata anteriore	b <sub>10</sub>	mm	645
	3.7.1	Carreggiata posteriore	b <sub>11</sub>	mm	418
Dimensioni	4.0	Altezza massima di sollevamento	H	mm	—
	4.2	Ingombro massimo	h <sub>1</sub>	mm	2067
	4.3	Sollevamento libero	h <sub>2</sub>	mm	—
	4.4	Lift height	h <sub>3</sub>	mm	2930
	4.5	Ingombro minimo	h <sub>4</sub>	mm	3532
	4.6	Sollevamento iniziale	h <sub>5</sub>	mm	—
	4.9	Altezza timone in posizione di marcia	h <sub>14</sub>	mm	760/1140
	4.10	Altezza bracci di supporto	h <sub>8</sub>	mm	—
	4.15	Altezza forche, abbassate	h <sub>13</sub>	mm	90
	4.19	Lunghezza totale	l <sub>1</sub>	mm	1706
	4.20	Lunghezza forche escluse	l <sub>2</sub>	mm	556
	4.21	Larghezza totale	b <sub>1</sub> /b <sub>2</sub>	mm	925
	4.22	Dimensione forche	s×e×l	mm	60/170/1150
	4.24	Larghezza piastra porta forche	b <sub>3</sub>	mm	680
	4.25	Larghezza totale forche	b <sub>5</sub>	mm	570
	4.26	Distanza tra i bracci di supporto	b <sub>4</sub>	mm	—
	4.31	Altezza da terra, a carico, sotto il montante	m <sub>1</sub>	mm	—
	4.32	Altezza da terra al centro interasse	m <sub>2</sub>	mm	23
	4.34.1	Corridoio di stivaggio per pallet 1000x1200 trasversale	Ast	mm	2246
	4.34.2	Corridoio di stivaggio per pallet 800X1200 nel senso della lunghezza	Ast	mm	2180
4.35	Raggio di sterzata, bracci di supporto sollevati	Wa	mm	1415	
Prestazioni	5.1	Velocità di trazione, con/senza carico		km/h	4.0/4.5
	5.2	Velocità di sollevamento, con/senza carico		m/s	0.10/0.15
	5.3	Velocità di discesa, con/senza carico		m/s	0.12/0.10
	5.8	Massima pendenza superabile com/senza carico		%	45726
	5.10	Freno di servizio			Electromagnetic
Motore elettrico	6.1	Potenza motore di trazione S2 60 min		kW	0.75
	6.2	Potenza del motore di sollevamento a S3 15%		kW	2.2
	6.4	Tensione batteria/capacità nominale		V/Ah	24V/80Ah
	6.5	Peso della batteria		kg	38
	6.6	Consumo energetico secondo DIN EN 16796		kWh/h	0.57
	6.7	Rendimento volumetrico secondo VDI 2198		t/h	31.2
	6.8	Efficienza volumetrica secondo VDI 2198		t/kWh	51
	8.1	Controllo trazione			DC
Altro	10.5	Progettazione dello sterzo			Mechanical
	10.7	Livello di pressione sonora all'orecchio del conducente		dB(A)	74
	15.1	Corrente di uscita del caricabatterie		A	10



CAPACITÀ NOMINALI E GRAFICO DEI CENTRI DI CARICO



## Montanti Disponibili:

Tipi di montante	Altezza di sollevamento h3+h13 (mm)	Altezza, montante ripiegato h1 (mm)	Alzata libera h2 (mm)	Altezza, montante esteso h4 (mm)
Montante doppio standard	2513	1817	—	3032
	2713	1917	—	3232
	3013	2067	—	3532
	3313	2217	—	3832
	3613	2367	—	4132

## Opzione:

No.	Elementi opzionali	EST124
1.1	Dimensione forche	●570*1150○685*1150○570*1000○685*1000○570*1220○685*1220
1.4	Larghezza piastra portaforche	●680○770mm
2.1	Tipo di ruota di carico	●Single
2.2	Materiale ruota di carico	●PU
2.3	Materiale ruote motrici	●PU
2.7	Capacità della batteria	●80Ah(AGM)
2.8	Caricabatterie	●24V-10A integrated(AGM)
2.9	Indicatore della batteria	●Without hourmeter
2.16	Tipo timoniera	●Hands small handle head
3.3	Ruote piroettanti	●Yes and not customized
3.16	Velocità della tartaruga	●Yes and not customized

Nota: ●Standard ○ Opzionale - Non conformità