

ESL122

Apilador manual eléctrico de 1200 kg



EP
Let's grow together

- Apilador compacto con mástil dúplex diseñado para aplicaciones de baja intensidad, con las ventajas de las baterías de iones de litio. Su marco rígido y la tracción lateral garantizan alta estabilidad.
- Diseño sencillo, fabricado con componentes probados en la industria.
- Botón de tortuga para maniobrar en espacios reducidos con facilidad.
- Carga rápida a través de un cargador integrado.



Fabricante			EP
Designación del modelo			ESL122
Unidad de potencia			Electric
Capacidad nominal	Q	kg	1200
Peso de servicio		kg	560
Altura del mástil replegado	h1	mm	2067
Altura de elevación	h3	mm	2930
Longitud hasta dorsal de horquillas	l2	mm	565
Ancho total	b1/b2	mm	792
Dimensiones de horquillas	s x e x l	mm	60/170/1150
Radio de giro	Wa	mm	1464
Capacidad de rampa máx. con/sin carga		%	3/10
Velocidad de marcha con/sin carga		km/h	4.2/4.5
Velocidad de elevación con/sin carga		m/s	0.09/0.13
Velocidad de descenso con/sin carga		m/s	0.10/0.085
Tensión de batería/capacidad nominal		V/Ah	24/100

Características

■ Chasis robusto

Los refuerzos laterales, placas y estructuras en caja fortalecen el chasis, reduciendo significativamente el estrés y la deformación provocados por cargas pesadas.



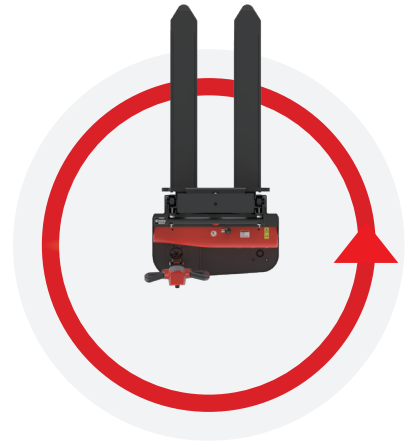
■ Mástil rígido

La rigidez del mástil se ha mejorado considerablemente gracias a su estructura de vigas, lo que garantiza un levantamiento y apilamiento suave en las operaciones diarias.



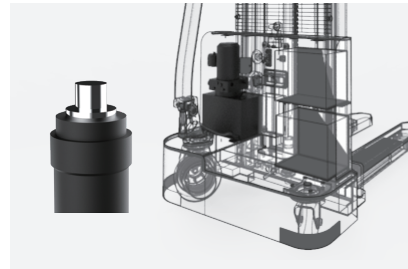
■ Operación sencilla

El timón extralargo y descentrado, combinado con el botón de velocidad lenta, ofrece al modelo ESL122 una mejor visibilidad y una maniobrabilidad ágil al operar en espacios reducidos.



■ Sistema hidráulico eficiente

La bomba hidráulica de alta calidad garantiza un funcionamiento con muy poco ruido, máxima eficiencia, durabilidad y reduce el tiempo de elevación.



Apilador manual eléctrico de 1200 kg ESL122

Marca Distintiva	1.1	Fabricante			EP
	1.2	Designación del modelo			ESL122
	1.3	Unidad de potencia			Eléctrico
	1.4	Manipulación			A pie
	1.5	Capacidad nominal	Q	kg	1200
	1.6	Distancia al centro de gravedad de la carga	c	mm	600
	1.8	Distancia de carga, centro del eje motriz a la horquilla	x	mm	798
	1.9	Distancia entre ejes	y	mm	1212
	Peso de servicio	2.1	Peso de servicio		kg
2.2		Peso por eje con carga delante/detrás		kg	610/1150
2.3		Peso por eje sin carga delante/detrás		kg	410/150
Ruedas/Chasis	3.1	Tipo de ruedas			Poliuretano
	3.2	Dimensiones de ruedas, delante			Ø210×70
	3.3	Dimensiones de ruedas, detrás			Ø74×72
	3.4	Additional wheels (castor wheels)		mm	Ø130×55
	3.5	Ruedas, número delante/detrás (x =con tracción)		mm	1x, 1/4
	3.6.1	Ancho de vía, delante	b ₁₀	mm	531
	3.7.1	Ancho de vía, detrás	b ₁₁	mm	405
Dimensiones	4.0	Max. Altura de elevación	H	mm	-
	4.2	Altura del mástil plegado	h ₁	mm	2067
	4.3	Elevación libre	h ₂	mm	-
	4.4	Altura de elevación	h ₃	mm	2930
	4.5	Altura, mástil extendido	h ₄	mm	3532
	4.9	Altura de la empuñadura de barra timón en posición de marcha mín./máx.	h ₁₄	mm	760/1140
	4.10	Altura de los brazos de las ruedas	h ₅	mm	-
	4.15	Altura bajada	h ₁₃	mm	90
	4.19	Longitud total	l ₁	mm	1715
	4.20	Longitud hasta dorsal de horquillas	l ₂	mm	565
	4.21	Ancho total	b ₁ /b ₂	mm	792
	4.22	Dimensiones de horquillas	s×e×l	mm	60/170/1150
	4.24	Ancho de carro portahorquillas	b ₃	mm	680
	4.25	Ancho exterior sobre horquillas	b ₅	mm	570
	Datos de rendimiento	4.26	Distancia entre brazos de rueda/superficies de carga	b ₄	mm
4.31		Margen con el suelo con carga, bajo mástil	m ₁	mm	-
4.32		Margen con el suelo, centro distancia entre ejes	m ₂	mm	30
4.34.1		Ancho de pasillo para paletas 1000x1200 transversales	Ast	mm	2296
4.34.2		Ancho de pasillo para paletas 800x1200 longitudinales	Ast	mm	2230
4.35		Radio de giro	Wa	mm	1464
5.1		Velocidad de marcha con/sin carga		km/h	4.2/4.5
5.2		Velocidad de elevación con/sin carga		m/s	0.09/0.13
5.3		Velocidad de descenso con/sin carga		m/s	0.10/0.085
5.8		Capacidad de rampa máx. con/sin carga		%	3/10
Motor eléctrico	5.10	Freno de servicio			Electromagnético
	6.1	Motor de tracción, potencia S2 60 min		kW	0.75
	6.2	Motor de elevación, potencia con S3 15%		kW	2.2
	6.4	Tensión de batería/capacidad nominal		V/Ah	24V/100Ah
	6.5	Peso de la batería		kg	28
	6.6	Consumo de energía según DIN EN 16796		kWh/h	0.62 ¹⁾
	6.7	Resultado de rotación según VDI 2198		t/h	31.2
	6.8	Eficiencia de rotación según VDI 2198		t/kWh	55.12
Datos adicionales	8.1	Tipo de unidad de transmisión			DC
	10.5	Diseño de dirección			Mecánico
	10.7	Nivel sonoro al oído del conductor		dB(A)	74
	15.1	Corriente de salida del cargador		A	30

If there are improvements of technical parameters or configurations, no further notice will be given.
The diagram shown may contain non-standard configurations.

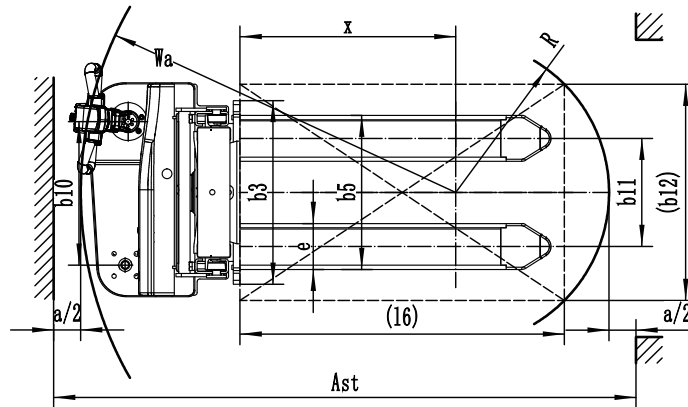
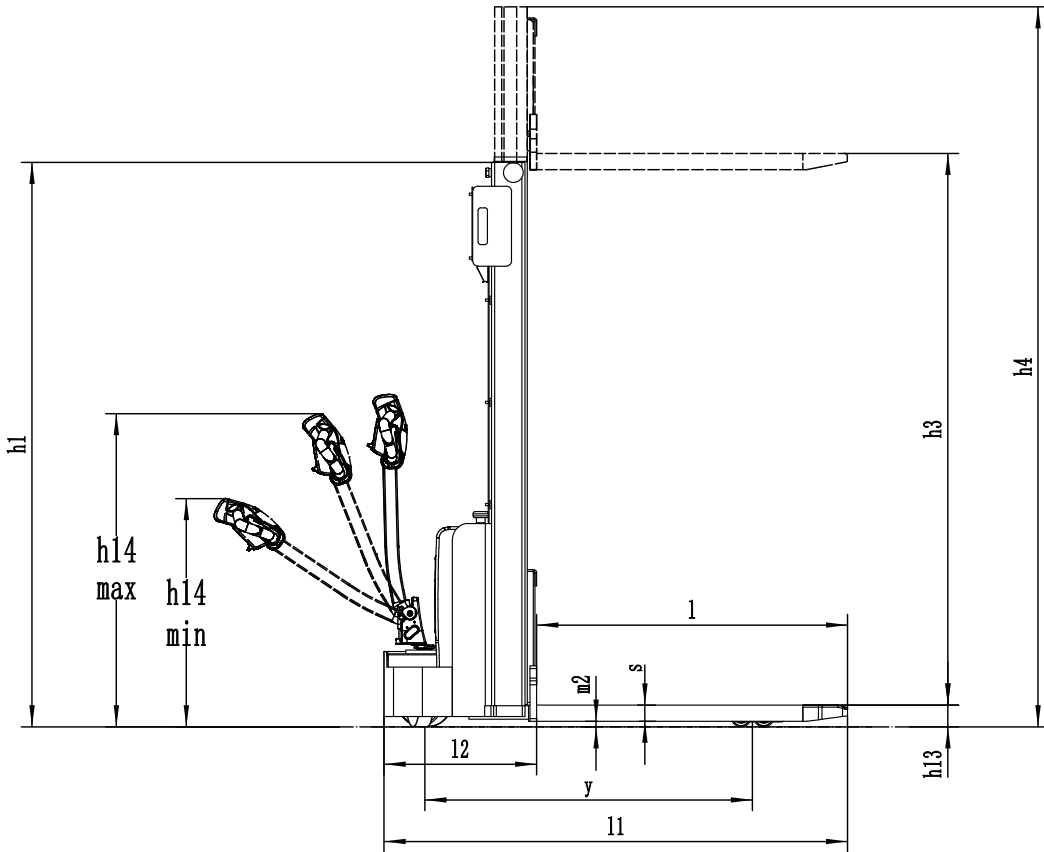
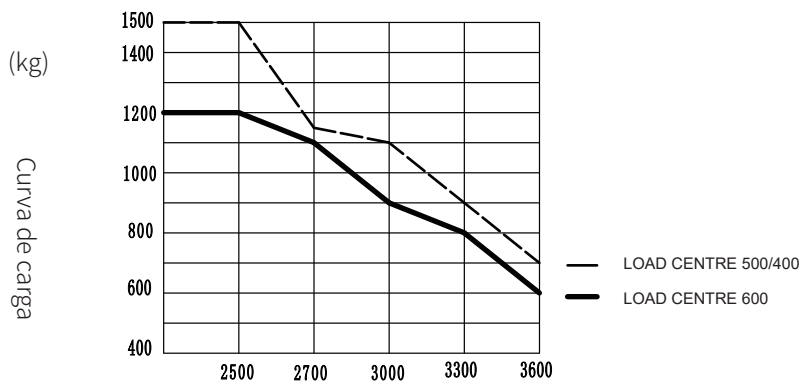


Diagrama de la curva de carga



Posición de la distancia del centro de carga(mm)

Opción de Mástil

Mast types	Lift height h3+h13 (mm)	Height, mast lowered h1(mm)	Free lift h2(mm)	Height, mast extended h4(mm)
2-Standard Mast	2513	1817	—	3032
	2713	1917	—	3232
	3013	2067	—	3532
	3313	2217	—	3832
	3613	2367	—	4132

Option:

Elementos opcionales	ESL122
Dimensión de la horquilla	<ul style="list-style-type: none"> ● 570*1150 ○ 685*1150 ○ 570*1000 ○ 685*1000 ○ 570*1220 ○ 685*1220
Ancho de carro portahorquillas	<ul style="list-style-type: none"> ● 680mm ○ 795mm
Tipo de la rueda de carga	<ul style="list-style-type: none"> ● Doble
Material de la rueda de carga	<ul style="list-style-type: none"> ● PU
Material de la rueda motriz	<ul style="list-style-type: none"> ● PU
Capacidad de la batería	<ul style="list-style-type: none"> ● 100Ah
Cargador	<ul style="list-style-type: none"> ● 24V-30A Integrado
Indicador de la batería	<ul style="list-style-type: none"> ● Con temporizador
Tipo del mango de control	<ul style="list-style-type: none"> ● Mango de control grande ET
Ruedas castores	<ul style="list-style-type: none"> ● Sí y no personalizado
Manipulador vertical trabajando	<ul style="list-style-type: none"> ● Sí y no personalizado
Nota:	<ul style="list-style-type: none"> ● Estándar ○ Opcional - Inconformidad