

ESA121

Stoccatore elettrico da 1,2 tonnellate



- Stoccatore moderno, compatto, robusto, affidabile, multifunzionale e dotato di soluzioni "plug and play"
- Montante ad H con due cilindri laterali per una maggiore stabilità e visibilità
- Velocità di sollevamento e abbassamento più elevate, per prestazioni di impilamento più elevate e maggiore efficienza
- Restyling della cover con, tasca porta documenti, porta oggetti e porta bottiglia, presa USB opzionale per ricaricare qualsiasi dispositivo
- Sono disponibili sia batterie AGM che al LITIO per soddisfare le diverse esigenze
- Caricabatterie integrato di serie per una maggiore comodità di ricarica
- Trasmissione testata a lungo sul mercato per garantire la massima affidabilità
- Montanti Monocolonna e Duplex e configurazione standard oppure zanche larghe



| Costruttore | | | EP | | |
|--|-------|------|-------------|-------------|---------------------|
| Modello | | | ESA121 | ESA121-M | ESA121-D |
| Alimentazione | | | Elettrico | Elettrico | Elettrico |
| Portata nominale | Q | kg | 1200 | 1200 | 1200 |
| Baricentro | c | mm | 600 | 600 | 600 |
| Peso | | kg | 700 | 490 | 826 |
| Altezza, montante chiuso | h1 | mm | 1995 | 1951 | 2425 |
| Sollevamento forche | h3 | mm | 2930 | 1530 | 3730 |
| Lunghezza forche escluse | l2 | mm | 610 | 592 | 650 |
| Larghezza totale | b1/b2 | mm | 826 | 826 | 1156/1232/1308/1384 |
| Dimensioni forche | s/e/l | mm | 60/170/1150 | 60/170/1150 | 40/100/1070 |
| Raggio di sterzata, bracci di supporto sollevati | Wa | mm | 1480 | 1452 | 1475 |
| Massima pendenza superabile com/senza carico | | % | 3/10 | 3/10 | 3/10 |
| Velocità di trazione, con/senza carico | | km/h | 4.0/4.5 | 4.0/4.5 | 4.0/4.5 |
| Velocità di sollevamento, con/senza carico | | m/s | 0.15/0.24 | 0.15/0.25 | 0.15/0.24 |
| Velocità di discesa, con/senza carico | | m/s | 0.21/0.20 | 0.19/0.14 | 0.2/0.21 |
| Tensione batteria/capacità nominale | | V/Ah | 24/105 | 24/105 | 24/105 |

Versione con montante mono

L'ESA121 può essere dotato di un montante mono e sollevare merci fino a 1953 mm. È ideale per impilare pallet in spazi interni con soffitti bassi e container grazie all'alzata libera.



Versione zanche larghe

L'ESA121 offre una versione a zanche larghe e sono regolabili in modo semplice con 4 larghezze, da stretta a larga. Grazie alle zanche regolabili e stabili, l'ESA121 può sollevare facilmente più pallet.



Caratteristiche

Montante migliorato che offre un funzionamento stabile e una buona visibilità

La sicurezza è una priorità assoluta. La struttura dell'ESA121 è comune a quella degli stoccatori per impieghi gravosi: due cilindri di sollevamento laterali garantiscono un'eccellente visibilità e il montante ad H assicura una struttura robusta e rigida che garantisce una minore torsione del telaio quando si trasportano carichi più pesanti. Offrono la migliore capacità residua (800 kg a 3600 mm di altezza) e la maggiore altezza (4100 mm) della categoria.



Prestazioni di sollevamento e abbassamento più elevate per un aumento della produttività

Rispetto all'ES12-12ES, la potenza di sollevamento dell'ESA121 è stata migliorata da 2,2kW a 3,0kW, con conseguente miglioramento delle velocità di sollevamento e abbassamento e aumento dell'efficienza di rotazione. La forza di atterraggio morbida è una delle caratteristiche standard, che garantisce una bassa rumorosità e una perfetta gestione dei carichi fragili; la riduzione automatica della velocità quando si solleva in alto è disponibile come opzione per garantire la sicurezza.

Batteria esente da manutenzione con caricabatterie integrato

L'ESA121 offre la possibilità di scegliere tra batterie AGM e al litio, entrambe prive di manutenzione, per soddisfare le diverse esigenze. È dotato di un caricabatterie integrato standard per una maggiore comodità di ricarica.

Un design incentrato sull'utente per migliorare la praticità quotidiana

Il nuovo coperchio è stato progettato con vantaggi incentrati sull'utente per offrire la massima comodità nell'uso quotidiano. L'operatore può portare con sé documenti cartacei e tazze e persino caricare dispositivi elettronici in movimento.

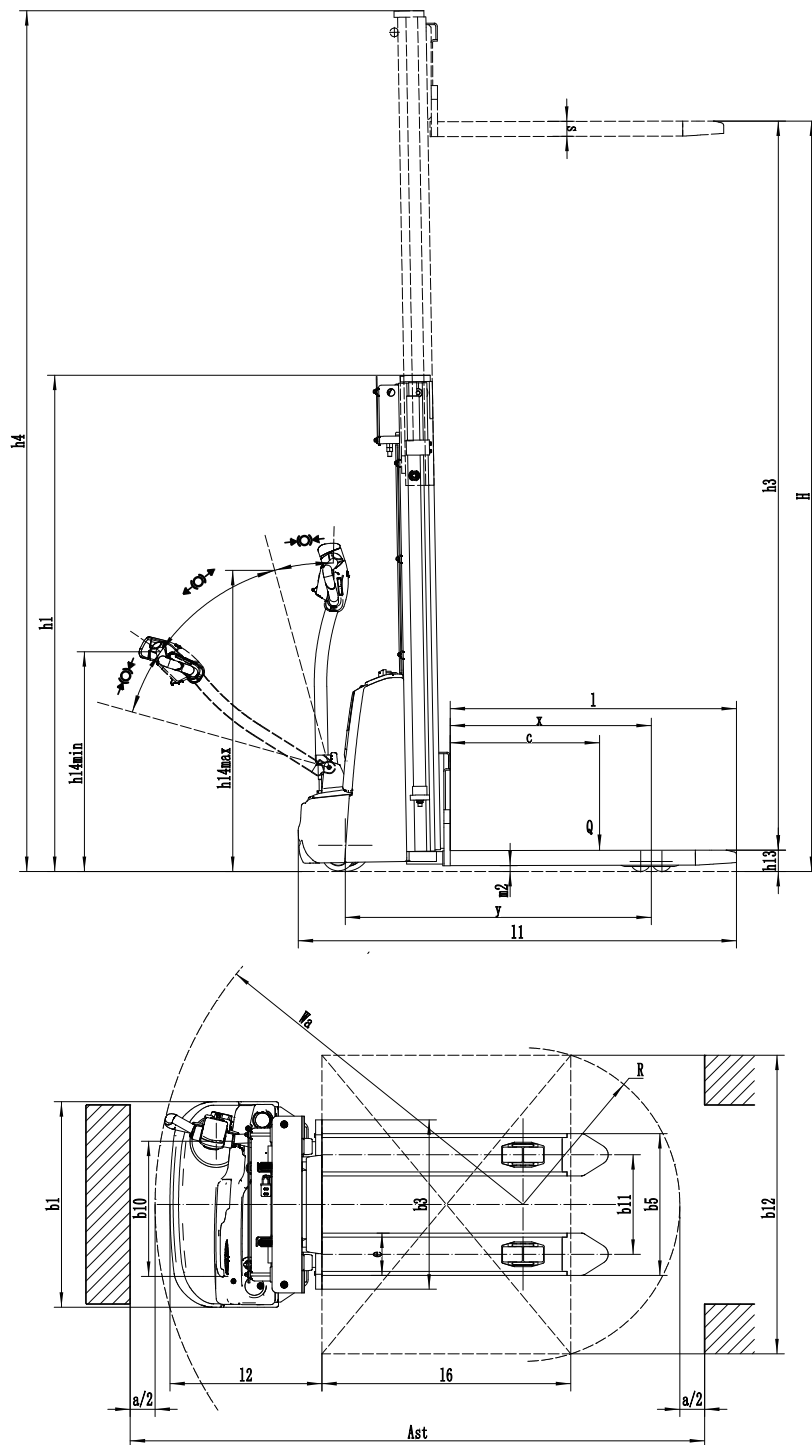


Stoccatore elettrico (montante duplex / montante mono / Straddle) 1200kg

ESA121 / ESA121-M / ESA121-D

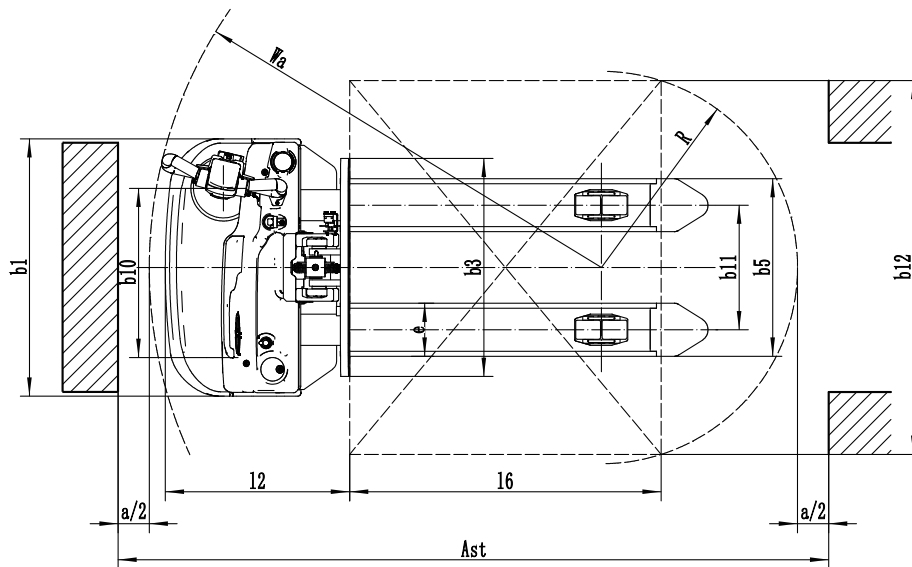
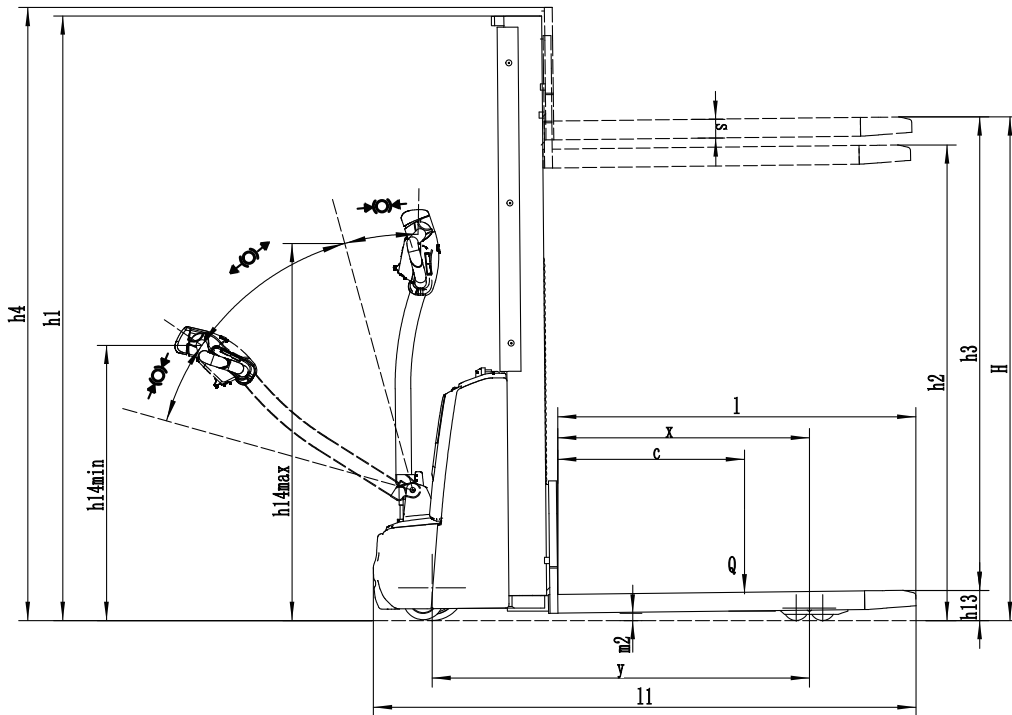
| | | | | | | | | |
|-------------------|------------------------|--|---|-------|-----------|------------------|---------------------|---------------------|
| Caratteristiche | 1.1 | Costruttore | | | EP | EP | EP | |
| | 1.2 | Modello | | | ESA121 | ESA121-M | ESA121-D | |
| | 1.3 | Alimentazione | | | Elettrico | Elettrico | Elettrico | |
| | 1.4 | Guida | | | Pedonale | Pedonale | Pedonale | |
| | 1.5 | Portata nominale | Q | kg | 1200 | 1200 | 1200 | |
| | 1.6 | Baricentro | c | mm | 600 | 600 | 600 | |
| | 1.8 | Distanza schiena forche/asse ant. (forca sollevata/abbassata) | x | mm | 808 | 808 | 773 | |
| | 1.9 | Interasse Ruote | y | mm | 1230 | 1210 | 1235 | |
| | Peso | 2.1 | Peso del carrello | | | kg | 700 | 490 |
| 2.2 | | Pressione, con carico, su ruota trazione/ pivottante/ rulli forche | | | kg | 720/1180 | 560/1130 | 770/1250 |
| 2.3 | | Pressione, a vuoto, su ruota trazione/ pivottante/ rulli forche | | | kg | 520/180 | 360/130 | 600/220 |
| Pneumatici/Telaio | 3.1 | Ruota trazione/pivottante/rulli forche | | | | Poliuretano | Poliuretano | Poliuretano |
| | 3.2.1 | Dimensione del pneumatico, anteriore | | mm | | Ø214×70 | Ø214×70 | Ø214×70 |
| | 3.3.1 | Dimensione del pneumatico, posteriore | | mm | | Ø80×61 | Ø80×61 | Ø102×50 |
| | 3.4 | Ruote aggiuntive (ruote piroettanti) | | mm | | Ø130×55 | Ø130×55 | Ø130×55 |
| | 3.5 | Ruote, numero anteriore/posteriore (x=ruote comandate) | | mm | | 1x , 1/4 | 1x , 1/4 | 1x , 1/4 |
| | 3.6.1 | Carreggiata anteriore | b10 | mm | | 543 | 543 | 543 |
| 3.7.1 | Carreggiata posteriore | b11 | mm | | 2/3 | 2/3 | 1070/1146/1222/1298 | |
| Dimensioni | 4.0 | Altezza massima di sollevamento | H | mm | | - | - | - |
| | 4.2 | Ingombro massimo | h1 | mm | | 1995 | 1951 | 2425 |
| | 4.3 | Sollevamento libero | h2 | mm | | - | 1530 | - |
| | 4.4 | Lift height | h3 | mm | | 2930 | 1530 | 3730 |
| | 4.5 | Ingombro minimo | h4 | mm | | 3460 | 1991 | 4700 |
| | 4.6 | Sollevamento iniziale | h5 | mm | | - | - | - |
| | 4.9 | Altezza timone in posizione di marcia | h14 | mm | | 760/1140 | 760/1140 | 760/1140 |
| | 4.10 | Altezza bracci di supporto | h8 | mm | | - | - | 100 |
| | 4.15 | Altezza forche, abbassate | h13 | mm | | 90 | 90 | 63 |
| | 4.19 | Lunghezza totale | l1 | mm | | 1760 | 1742 | 1720 |
| | 4.20 | Lunghezza forche escluse | l2 | mm | | 610 | 592 | 650 |
| | 4.21 | Larghezza totale | b1/b2 | mm | | 826 | 826 | 1156/1232/1308/1384 |
| | 4.22 | Dimensione forche | s/e/l | mm | | 60/170/1150 | 60/170/1150 | 40/100/1070 |
| | 4.24 | Larghezza piastra porta forche | b3 | mm | | 680 | 700 | 826 |
| | 4.25 | Larghezza totale forche | b5 | mm | | 570 | 570 | 200~780 |
| | 4.26 | Distanza tra i bracci di supporto | b4 | mm | | - | - | 991/1067/1143/1219 |
| | Prestazioni | 4.31 | Altezza da terra, a carico, sotto il montante | m1 | mm | | - | - |
| 4.32 | | Altezza da terra al centro interasse | m2 | mm | | 23 | 23 | 40 |
| 4.34.1 | | Corridoio di stivaggio per pallet 1000x1200 trasversale | Ast | mm | | 2310 | 2282 | 2375 |
| 4.34.2 | | Corridoio di stivaggio per pallet 800X1200 nel senso della lunghezza | Ast | mm | | 2240 | 2212 | 2263 |
| 4.35 | | Raggio di sterzata, bracci di supporto sollevati | Wa | mm | | 1480 | 1452 | 1475 |
| 5.1 | | Velocità di trazione, con/senza carico | | km/h | | 4.0/4.5 | 4.0/4.5 | 4.0/4.5 |
| 5.2 | | Velocità di sollevamento, con/senza carico | | m/s | | 0.15/0.24 | 0.15/0.25 | 0.15/0.24 |
| 5.3 | | Velocità di discesa, con/senza carico | | m/s | | 0.21/0.20 | 0.19/0.14 | 0.2/0.21 |
| 5.8 | | Massima pendenza superabile com/senza carico | | % | | 3/10 | 3/10 | 3/10 |
| 5.10 | | Freno di servizio | | | | Elettromagnetico | Elettromagnetico | Elettromagnetico |
| Motore elettrico | 6.1 | Potenza motore di trazione S2 60 min | | kW | | 0.65 | 0.65 | 0.65 |
| | 6.2 | Potenza del motore di sollevamento a S3 15% | | kW | | 3 | 3 | 3 |
| | 6.4 | Tensione batteria/capacità nominale | | V/Ah | | 24V/105Ah | 24V/105Ah | 24V/105Ah |
| | 6.5 | Peso della batteria | | kg | | 61 | 61 | 61 |
| Altro | 8.1 | Controllo trazione | | | | DC | DC | DC |
| | 10.5 | Progettazione dello sterzo | | | | Meccanico | Meccanico | Meccanico |
| | 10.7 | Livello di pressione sonora all'orecchio del conducente | | dB(A) | | 74 | 74 | 74 |

In caso di miglioramenti dei parametri tecnici o delle configurazioni, non verrà dato alcun preavviso.
Il diagramma illustrato può contenere configurazioni non standard.



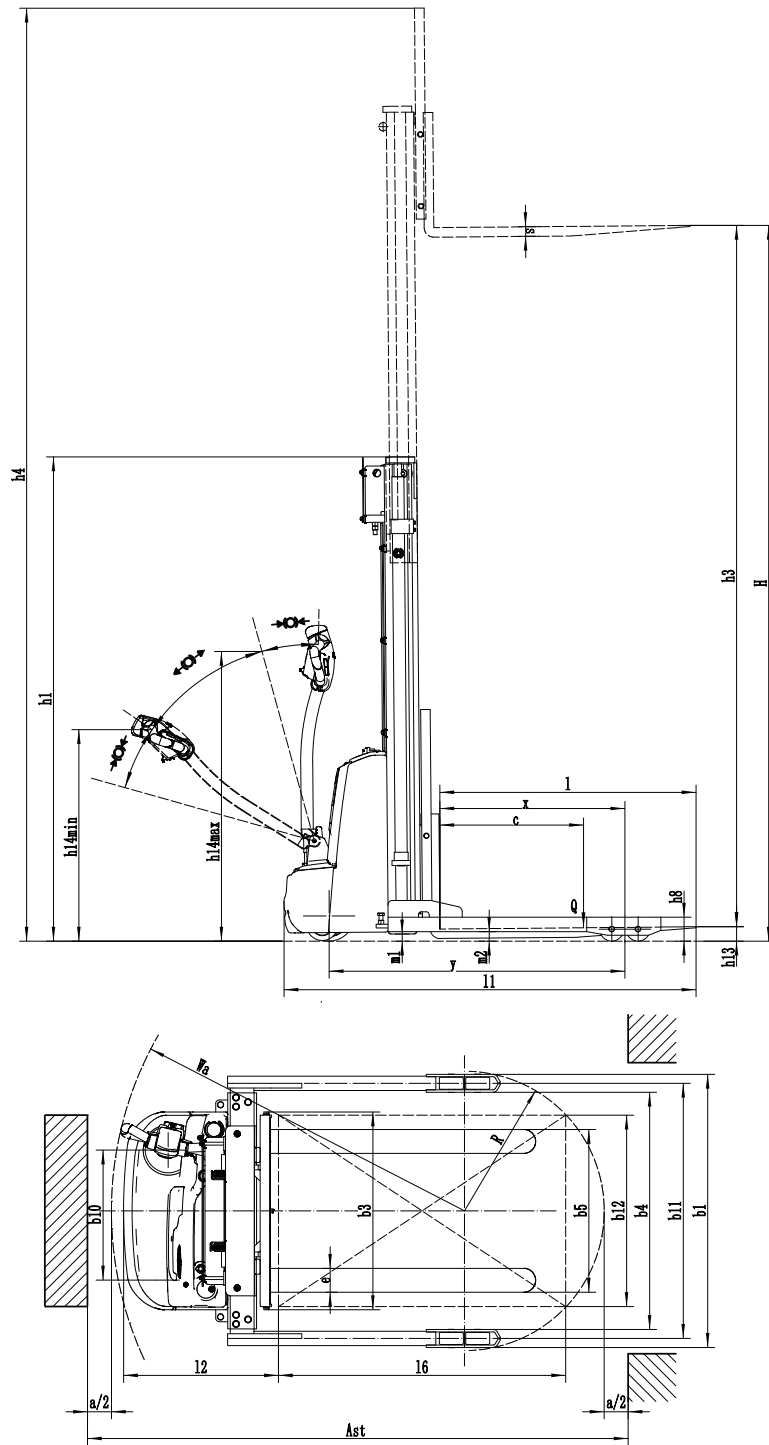
ESA121 Opzione montanti

| Tipi di montante | Altezza di sollevamento h3+h13(mm) | Altezza, montante ripiegato h1(mm) | Alzata libera h2(mm) | Altezza, montante esteso h4(mm) |
|-----------------------------|---------------------------------------|---------------------------------------|-------------------------|------------------------------------|
| Montante doppio standard | 2513 | 1745 | — | 2960 |
| | 2713 | 1845 | — | 3160 |
| | 3013 | 1995 | — | 3460 |
| | 3313 | 2145 | — | 3760 |
| | 3613 | 2295 | — | 4060 |
| | 3813 | 2395 | — | 4260 |
| | 3913 | 2445 | — | 4360 |
| | 4113 | 2545 | — | 4560 |



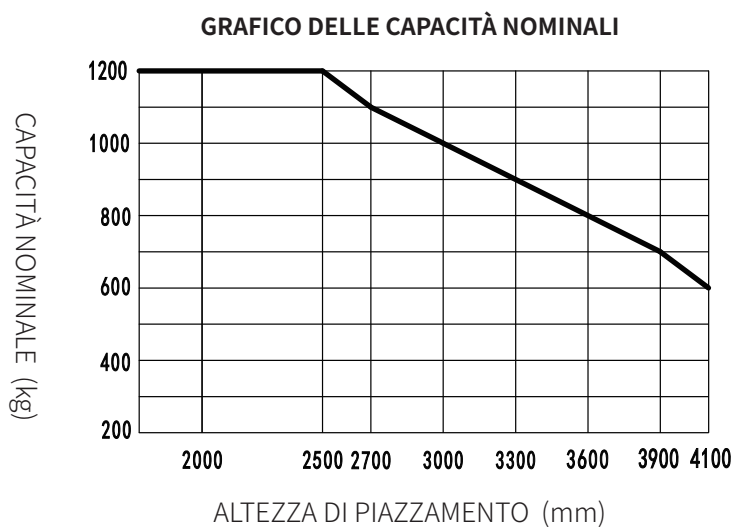
ESA121-M Opzione montanti

| Tipi di montante | Altezza di sollevamento h_3+h_{13} (mm) | Altezza, montante ripiegato h_1 (mm) | Alzata libera h_2 (mm) | Altezza, montante esteso h_4 (mm) |
|------------------|---|--|--------------------------|-------------------------------------|
| Monoalbero | 1613 | 1951 | 1530 | 1991 |
| | 1953 | 2291 | 1860 | 2336 |



ESA121-D Opzione montanti

| Tipi di montante | Altezza di sollevamento h3+h13(mm) | Altezza, montante ripiegato h1(mm) | Alzata libera h2(mm) | Altezza, montante esteso h4(mm) |
|-----------------------------|---------------------------------------|---------------------------------------|-------------------------|------------------------------------|
| Montante doppio standard | 2480 | 1775 | — | 3400 |
| | 2680 | 1875 | — | 3600 |
| | 2980 | 2025 | — | 3900 |
| | 3280 | 2175 | — | 4200 |
| | 3580 | 2325 | — | 4500 |
| | 3780 | 2425 | — | 4700 |
| | 3880 | 2475 | — | 4800 |
| | 4080 | 2575 | — | 5000 |



ESA121 Opzione

| No. | Elementi opzionali | ESA121 |
|------|---|--|
| 1.1 | Dimensione forche | ●570*1150○685*1150○570*1000○685*1000○570*1220○685*1220 |
| 1.3 | Altezza forca abbassata | ●90 |
| 1.4 | Larghezza piastra portaforche | ●680mm○770mm |
| 2.1 | Tipo di ruota di carico | ●Doppio |
| 2.2 | Materiale ruota di carico | ●PU |
| 2.3 | Materiale ruote motrici | ●PU |
| 2.7 | Capacità della batteria | ●105Ah(AGM)○125Ah(AGM)○100Ah(Li-ion) |
| 2.8 | Caricabatterie | ●24V-15A integrato (AGM)○24V-30A integrato (Li-ion) |
| 2.9 | Indicatore della batteria | ●Con il tempo |
| 2.16 | Tipo timoniera | ●Mani grande manico testa |
| 3.3 | Ruote piroettanti | ●Sì e non personalizzato |
| 3.16 | Movimentatore verticale funzionante | ●Sì e non personalizzato |
| 3.26 | Uscite USB | ●No○Sì e no personalizzato |
| 3.27 | Riduzione automatica della velocità di sollevamento | ●No○Sì e no personalizzato |

Nota: ●Standard ○ Opzionale - Non conformità

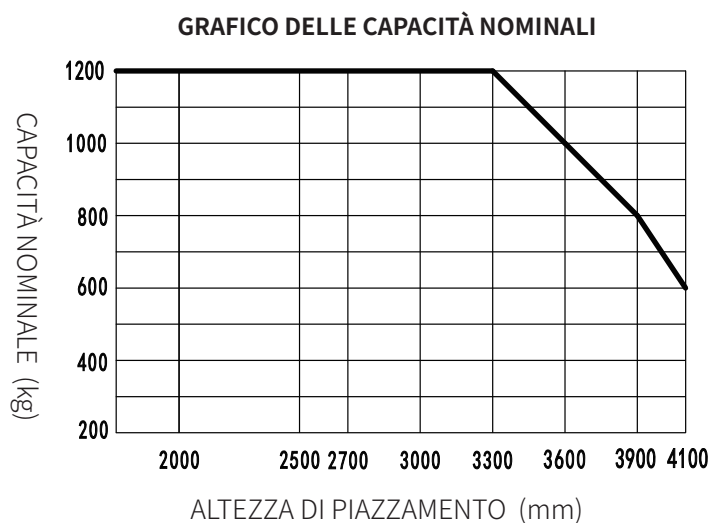
GRAFICO DELLE CAPACITÀ NOMINALI



ESA121-M Opzione

| No. | Elementi opzionali | ESA121-M |
|------|---|--|
| 1.1 | Dimensione forche | ●570*1150○685*1150○570*1000○685*1000○570*1220○685*1220 |
| 1.3 | Altezza forca abbassata | ●90 |
| 1.4 | Larghezza piastra portaforche | ●700mm○800mm |
| 2.1 | Tipo di ruota di carico | ●Doppio |
| 2.2 | Materiale ruota di carico | ●PU |
| 2.3 | Materiale ruote motrici | ●PU |
| 2.7 | Capacità della batteria | ●105Ah(AGM)○125Ah(AGM)○100Ah(Li-ion) |
| 2.8 | Caricabatterie | ●24V-15A integrato (AGM)○24V-30A integrato (Li-ion) |
| 2.9 | Indicatore della batteria | ●Con il tempo |
| 2.16 | Tipo timoniera | ●Mani grande manico testa |
| 3.3 | Ruote piroettanti | ●Sì e non personalizzato |
| 3.16 | Movimentatore verticale funzionante | ●Sì e non personalizzato |
| 3.26 | Uscite USB | ●No○Sì e no personalizzato |
| 3.27 | Riduzione automatica della velocità di sollevamento | ●No○Sì e no personalizzato |

Nota: ●Standard ○ Opzionale - Non conformità



ESA121-D Opzione

| No. | Elementi opzionali | ESA121-D |
|------|---|---|
| 1.1 | Dimensione forche | ●900*600、2A、100*40*1070○900*600、2A、100*40*1150 ○900*600、2A、100*40*1220 |
| 1.3 | Altezza forca abbassata | ●63 |
| 1.4 | Larghezza piastra portaforche | ●826mm |
| 2.1 | Tipo di ruota di carico | ●917mm(36in) |
| 2.2 | Materiale ruota di carico | ●Doppio |
| 2.3 | Materiale ruote motrici | ●PU |
| 2.7 | Capacità della batteria | ●PU |
| 2.8 | Caricabatterie | ●105Ah(AGM)○125Ah(AGM)○100Ah(Li-ion) |
| 2.9 | Indicatore della batteria | ●24V-15A integrato (AGM)○24V-30A integrato (Li-ion) |
| 2.16 | Tipo timoniera | ●Con il tempo |
| 3.3 | Ruote piroettanti | ●Mani grande manico testa |
| 3.16 | Movimentatore verticale funzionante | ●Sì e non personalizzato |
| 3.26 | Uscite USB | ●Sì e non personalizzato |
| 3.27 | Riduzione automatica della velocità di sollevamento | ●No○Sì e no personalizzato |
| 3.27 | Riduzione automatica della velocità di sollevamento | ●No○Sì e no personalizzato |

Nota: ●Standard ○ Opzionale - Non conformità