



ES15-15ES

Empileur électrique 1.5 t

- 1.5 tonnes de gerbeur électrique à conducteur accompagnant avec le plus petit rayon de braquage;
- Un système de mât de haute qualité conforme à la réglementation internationale ;
- La disposition professionnelle des chaînes de cylindres offre une vue dégagée ;
- Batterie et chargeur de bord sans entretien.

EP EQUIPMENT CO.,LTD
www.ep-ep.com



Caractéristiques

Performance

Le système innovant de courant alternatif offre une puissance élevée, un contrôle précis et d'excellentes performances;

Une boîte de vitesses verticale à haute résistance pour un temps de fonctionnement fiable;

Une unité hydraulique silencieuse et durable, un vérin de haute qualité et des tuyaux assurent la grande fiabilité du système hydraulique;

Le connecteur AMP et les fils électriques durables réduisent considérablement les dysfonctionnements des composants;

Le mât en forme de H améliore la résistance de l'ensemble du camion.

Sécurité

La conception sûre du système hydraulique empêche la chute brutale du mât en cas de coupure de la conduite hydraulique;

Le nombril de secours protège l'opérateur contre les blessures;

Le sectionneur d'urgence coupe l'alimentation électrique pour éviter un accident lorsque le camion est hors de contrôle.;

La protection des limites de levage multiples assure la sécurité;

Passage automatique à une vitesse inférieure lorsque la fourche atteint sa hauteur de réglage ;

Le frein anti-recul empêche le camion de déraiper lorsqu'il est hors de contrôle ou qu'il se déplace sur une rampe;

le timon à long côté réduit les risques pour l'opérateur.

Opération

Un timon ergonomique avec un interrupteur à clé, une BDI et un indicateur de dépannage pour un fonctionnement plus facile et plus précis;

La longue barre permet une utilisation plus facile;

Le châssis compact offre le plus petit rayon de braquage nécessaire et le fonctionnement latéral assure une excellente visibilité;

Chargeur embarqué.

Maintenance

Batterie sans entretien;

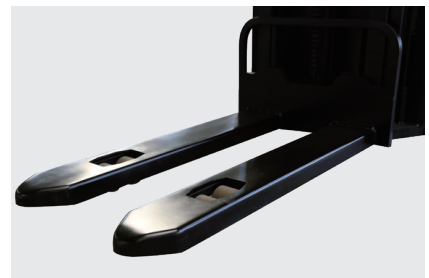
Indicateur de batterie avec compteur d'heures, rappelant à l'opérateur l'heure de charge (facultatif);

Entretien facile - panneau arrière détachable;

Le moteur vertical rend le service d'inspection beaucoup plus pratique;

Accès facile à l'ensemble de la main;

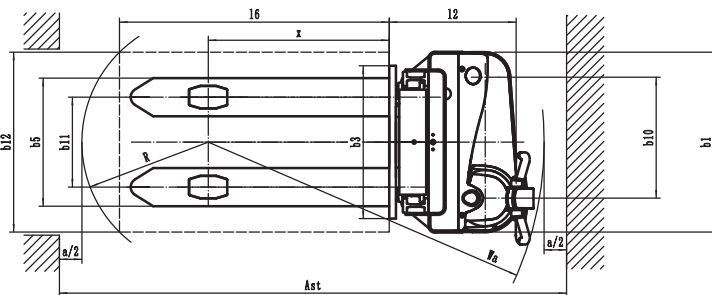
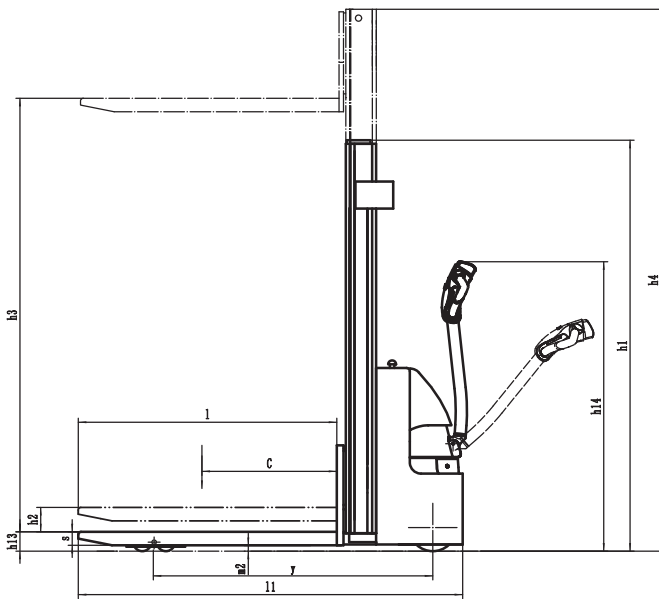
Protection contre les coupures de courant à basse tension.



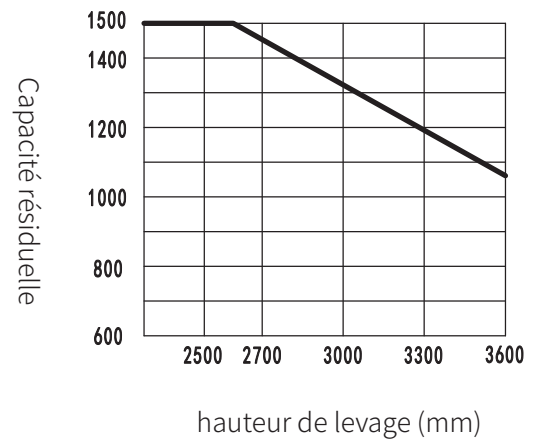
Empileur électrique 1.5 t

ES15-15ES

Signe distinctif				
1.1	Fabricant			EP
1.2	Code type du fabricant			ES15-15ES
1.3	Entraînement			Electric
1.4	Commande			Pedestrian
1.5	Capacité de charge/charge	Q	kg	1500
1.6	Distance du centre de gravité de la charge	c	mm	600
1.8	Distance du talon de fourche à l'axe essieu avant	x	mm	805
1.9	Empattement	y	mm	1240
Poids				
2.1	Poids propre (batterie comprise)		kg	755
2.2	Charge sur essieu avec charge à l'avant / à l'arrière		kg	805/1450
2.3	Charge sur essieu sans charge à l'avant / à l'arrière		kg	545/210
Rous/Châssis				
3.1	Type de pneu Roues motrices / roues de chargement			PU/PU
3.2	Taille des pneus, roues motrices (diamètre × largeur)		mm	Φ230×75
3.3	Taille des pneus, roues de chargement (diamètre × largeur)		mm	Φ80×60
3.4	Taille des pneus, roues pivotantes (diamètre × largeur)		mm	Φ130×55
3.5	Roues, nombre à l'avant / à l'arrière (x=à entraînement)		mm	1x +2/4
3.6	Voie avant	b10	mm	538
3.7	Voie arrière	b11	mm	400
Dimensions de base				
4.2	Hauteur du mât replié	h1	mm	2128
4.3	Levée libre	h2	mm	
4.4	Levée	h3	mm	3227
4.5	Hauteur du mât déployé	h4	mm	3743
4.9	Hauteur du timon en position de conduite min/max.	h14	mm	1150/1480
4.15	Hauteur abaissée	h13	mm	88
4.19	Longueur totale	l1	mm	1740
4.20	Hauteur du mât replié	l2	mm	575
4.21	Largeur totale	b1	mm	800
4.22	Dimensions des fourches	s/ e/ l	mm	60×170×1150
4.24	Largeur du chariot porte-fourche	b3	mm	680
4.25	Distance entre les bras de fourche	b5	mm	570
4.32	Garde au sol centre empattement	m2	mm	28
4.34.1	Largeur d'allée pour palettes 1000 × 1200 en travers	Ast	mm	2340
4.34.2	Largeur d'allée pour palettes 800 × 1200 dans le sens de la longueur	Ast	mm	2260
4.35	Rayon de braquage	Wa	mm	1500
Données de performance				
5.1	Vitesse de traction avec / sans charge		km/ h	5/5
5.2	Vitesse de levée avec / sans charge		m/ s	0.13/0.2
5.3	Vitesse de descente avec / sans charge		m/ s	0.13/0.13
5.8	Capacité de franchissement max. des pentes avec / sans charge		%	8/16
5.10	Vitesse de traction avec / sans charge			Electromagnetic
Moteur électrique				
6.1	Moteur de traction, puissance S2 60 min		kW	1.27
6.2	Moteur de levée, performance pour S3		kW	3
6.3	Batterie selon DIN 43531/35/36		mm	330x190x240
6.4	Tension de batterie / capacité nominale		V/ Ah	2x12/125
6.5	Poids de la batterie		kg	60
Données d'addition				
8.1	Type de commande de conduite			AC
10.5	Type de direction			Machanical
10.7	Niveau sonore selon EN12053, oreille cariste		dB (A)	74



Graphique des capacités nominales



Options Mât:

Tapez	Hauteur du mât abaissé h1 (mm)	L'ascenseur gratuit h2 (mm)	Ascenseur h3+h13 (mm)	Hauteur du mât allongé h4 (mm)
Duplex ZT	1728	—	2515	2943
	1828	—	2715	3143
	1978	—	3015	3443
	2128	—	3315	3743

Options:

Éléments facultatifs	ES15-15ES
Largeur de la fourche	○ 685mm/600mm
Capacité de la batterie	● 125AH
Dossier spécial	—
indicateur de batterie avec compteur d'heures	○
Roue motrice	○ Roue en PU avec motif
fonction de demi-vitesse en virage	—
Écran de mât	● verre organique
Limitation de la hauteur	○

Remarque: ● standard ○ option -NA