

# EFL252X2

## Li-Ion Gabelstapler 2.5T



**EP**  
Let's grow together

- Die einsteigs- und budgetfreundliche Alternative zu Verbrennungsmotoren und Gebrauchstaplern
- Wartungsfreie Batterie und einphasiges Onboard-Ladegerät mit Stecker für maximalen Bedienungskomfort
- Proportionales Hubsystem für präzises Arbeiten
- Lithiumtechnologie-Batterie und PMSM-Technologie für bessere Energieeffizienz und längere Betriebsdauer
- Wasserdichtes Design, hohe Bodenfreiheit und große Reifen für Innen- und Außeneinsätze



Manufacturer			EP
Model designation			EFL252X2
Drive			Electric
Load capacity	Q	kg	2500
Load center distance	c	mm	500
Service weight			4116
Retracted mast height	h <sub>1</sub>	mm	2090
Lift height	h <sub>3</sub>	mm	3000
Height, mast extended	h <sub>4</sub>	mm	4025
Length to face of forks	l <sub>2</sub>	mm	2528
Overall width	b <sub>1</sub> /b <sub>2</sub>	mm	1154
Fork dimensions	s×e×l	mm	40×122×1070
Turning radius	W <sub>a</sub>	mm	2258
Travel speed, laden/unladen			km/h 11/12
Lifting speed, laden/unladen			m/s 0.29/0.36
Lowering speed, laden/unladen			m/s 0.4/0.43
Max. gradeability, laden/unladen			% 15/15
Drive motor rating S2 60 min			kW 8
Battery voltage/nominal capacity			V/Ah 80V100AH

## FEATURE

### ■ PMSM-Technologie für Fahr- und Hubmotor

Stabile Leistungsabgabe

10% verlängerte Laufzeit

10-15% Energieeinsparung



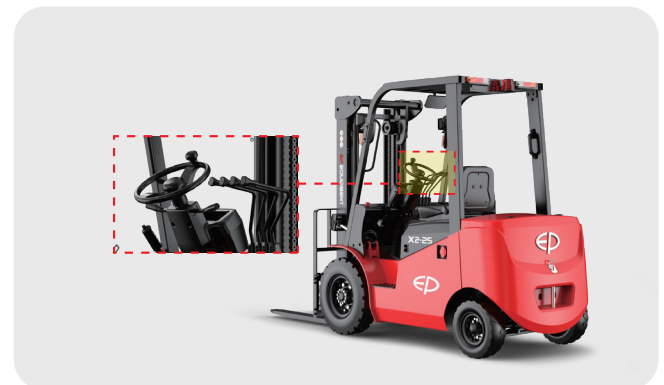
### ■ 80V/100Ah Li-Ionen-Akku mit 30A Onboard-Ladegerät

- Einfaches Aufladen bei jeder Gelegenheit dank des eingebauten Ladegeräts mit Stecker
- Wartungsfrei und ohne Abgasemissionen, kann überall aufgeladen werden
- Deckt den Großteil der Anwendungen ab: von leichten über mittlere bis hin zu gelegentlichen schweren Aufgaben



### ■ Einfache Bedienung

- Proportionales Hebesystem für sanftes und präzises Stapeln
- Verstellbares Lenkrad, komfortable Beinfreiheit und gefederter Sitz
- Einfacher Zugang zu den Hauptkomponenten



### ■ Sowohl Innen- als auch Außenanwendungen möglich

- Wasserdichtes Design
- Große Reifen und hohe Bodenfreiheit





## Wichtigste Highlights

### ■ Perfekt für Online-Verkauf und Vermietung

Der EFL252X2 ist auf Einfachheit und Kosteneffizienz ausgelegt und eignet sich perfekt für Online-Vertriebskanäle, da keine Wartung und nur geringe Anschaffungskosten erforderlich sind.



### ■ Ideale Alternative zu IC-Staplern und Gebrauchtgeräten

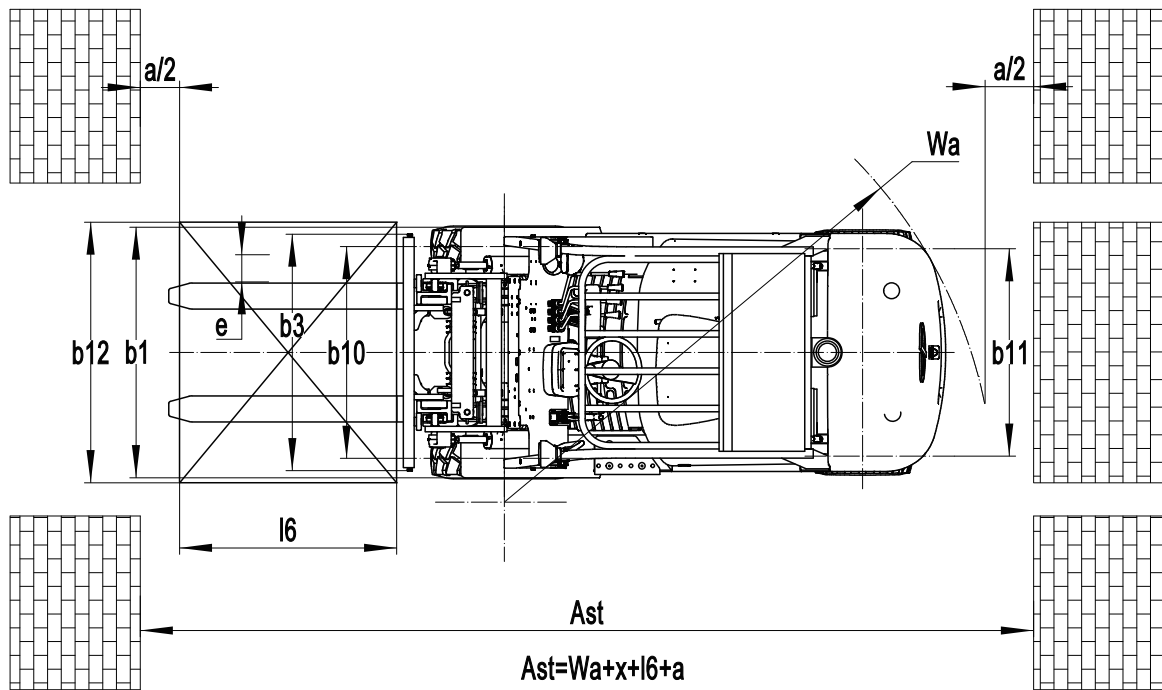
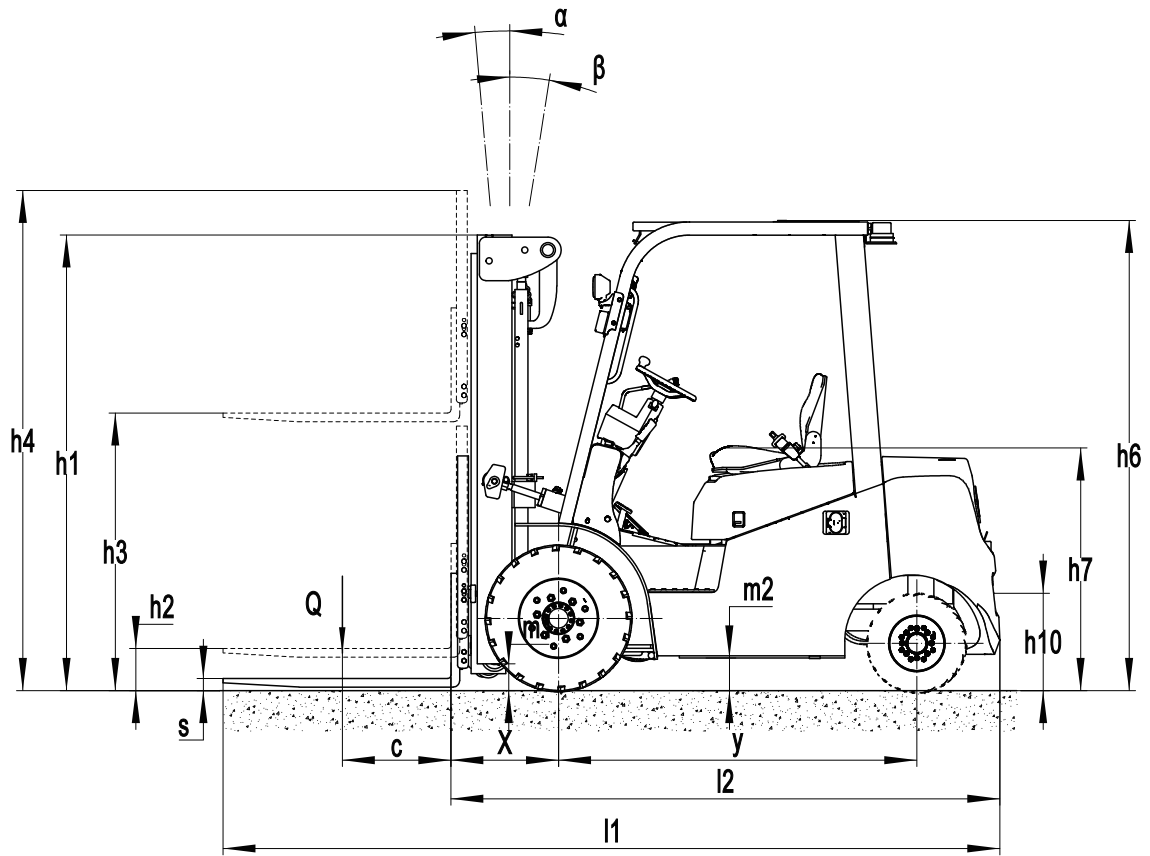
Der EFL252X2 ist der preisgünstigste Li-Ionen-Stapler der Einstiegsklasse. Dank seines wasserdichten Designs und der großen Bodenfreiheit ist er sowohl für den Innen- als auch für den Außenbereich geeignet. Um den strengen Umweltauflagen gerecht zu werden, erzeugt der Lithium-Kern keine Kohlenstoffemissionen und erfüllt die Anforderungen der Nachhaltigkeit.



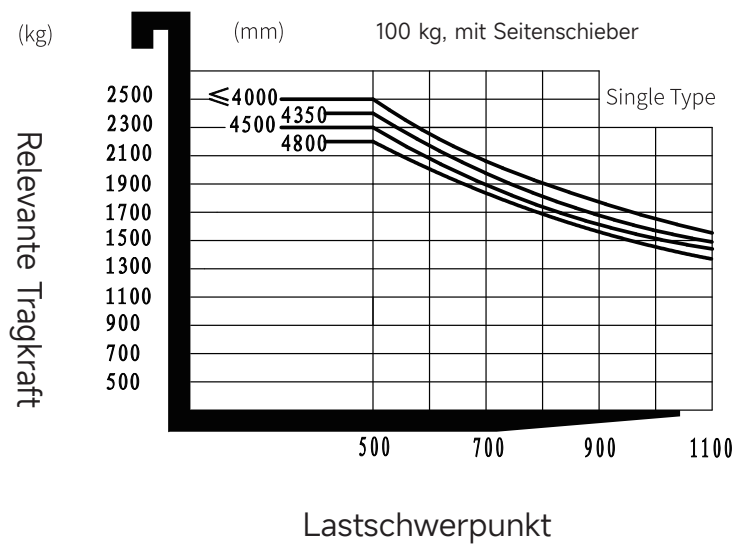
# Li-Ion Gabelstapler 2.5T

## EFL252X2

Marca distintiva	1.1	Hersteller			EP
	1.2	Typzeichen des Herstellers			EFL252X2
	1.3	Antrieb			Electric
	1.4	Bedienung			Seated
	1.5	Nenntragfähigkeit/Last	Q	kg	2500
	1.6	Lastschwerpunktstand	c	mm	500
	1.8	Lastabstand	x	mm	495
	1.9	Radstand	y	mm	1650
	Peso de servicio	2.1	Eigengewicht		kg
2.2		Achslast mit Last vorn/hinten		kg	5813/803
2.3		Achslast ohne Last vorn/hinten		kg	1805/2311
Neumáticos/chasis	3.1	Bereifung			Pneumatic
	3.2	Reifengröße, vorn			7.00-12-16PR
	3.3	Reifengröße, hinten			18X7-8-14PR
	3.5	Räder, Anzahl vorn/hinten (× = angetrieben)		mm	2×/ 2
	3.6	Spurweite, vorn	b <sub>10</sub>	mm	975
	3.7	Spurweite, hinten	b <sub>11</sub>	mm	955
	Dimensiones	4.1	Neigung Hubgerüst/Gabelträger vor/zurück	α/β	°
4.2		Höhe Hubgerüst eingefahren	h <sub>1</sub>	mm	2090
4.3		Freihub	h <sub>2</sub>	mm	135
4.4		Hub	h <sub>3</sub>	mm	3000
4.5		Höhe Hubgerüst ausgefahren	h <sub>4</sub>	mm	4025
4.7		Höhe Schutzdach (Kabine)	h <sub>6</sub>	mm	2170
4.8		Sitzhöhe bezogen auf SIP/Standhöhe	h <sub>7</sub>	mm	1110
4.12		Kupplungshöhe	h <sub>10</sub>	mm	295
4.19		Gesamtlänge	l <sub>1</sub>	mm	3598
4.20		Länge einschließlich Gabelrücken	l <sub>2</sub>	mm	2528
4.21		Gesamtbreite	b <sub>1</sub> /b <sub>2</sub>	mm	1154
4.22		Gabelzinkenmaße DIN ISO 2331	s×e×l	mm	40×122×1070
4.23		Gabelträger ISO 2328, Klasse/Typ A, B			2A
4.24		Gabelträgerbreite	b <sub>3</sub>	mm	1040
4.31		Bodenfreiheit mit Last unter Hubgerüst	m <sub>1</sub>	mm	120
4.32		Bodenfreiheit Mitte Radstand	m <sub>2</sub>	mm	150
4.34.1		Arbeitsgangbreite bei Palette 1000 × 1200 quer	Ast	mm	3953
4.34.2		Arbeitsgangbreite bei Palette 800 × 1200 quer	Ast	mm	4153
4.35		Wenderadius	Wa	mm	2258
Datos de rendimiento		5.1	Fahrgeschwindigkeit mit/ohne Last		km/h
	5.2	Hubgeschwindigkeit mit/ohne Last		m/s	0.29/0.36
	5.3	Senkgeschwindigkeit mit/ohne Last		m/s	0.4/0.43
	5.8	Max. Steigfähigkeit mit/ohne Last		%	15/15
	5.10	Betriebsbremse			Hydraulic
	5.11	Feststellbremse			Mechanical
Motor eléctrico	6.1	Fahrmotor, Leistung S2 60 min		kW	8
	6.2	Hubmotor, Leistung bei S3 15 %		kW	16
	6.4	Batteriespannung/Nennkapazität K5		V/Ah	80V100AH
Datos adicionales	8.1	Ausführung des Fahrtriebs			PSMS
	10.5	Ausführung Lenkung			Hydraulic
	10.7	Schalldruckpegel L pAZ (Fahrerplatz)		dB(A)	< 74



## Relevante Traglasten mit Lastschwerpunkt Grafik



## Die Option Hubgerät

Hubgerüst-Typ	Max. Gabel höhe ( h3 )	Höhe, Mast		Freihub(h2)		
		Höhe Hubgerüst eingefahren(h1)	Höhe Hubgerüst ausgefahren(h4)		Ohne LSG	Mit LSG
	Ohne LSG		Mit LSG	mm		
2-Standard Mast	3000	2090	3565	4025	120	120
	3300	2240	3865	4325	120	120
3-Free Mast	4500	2115	5065	5525	1550	1090
	4800	2220	5365	5825	1655	1195



# Optionen

optionale Elemente	EFL252X2
Gabellänge	○122*40*920●122*40*1070○122*40*1150○122*40*1220 ○122*40*1370○122*40*1500○122*40*1600○122*40*1700 ○122*40*1820○122*40*1900○122*40*2000○122*40*2200
Breite des Gabelträgers	●1040mm
Höhe der Rückenlehne	●1025mm
Material Vorderrad	●Pneumatic○Normal solid○Traceless solid
Material Hinterrad	●Pneumatic○Normal solid○Traceless solid
Batteriekapazität	●80V100AH○80V150AH○80V230AH○80V280AH
Ladegerät	○80V65A (External) ●80V35A(Intenal) ○80V60A(Intenal) ○80V100A (External, only for 80V230AH battery)
Batterieanzeige	● With hourmeter
Fahrersitz	●Comfortable○Suspension + safety belt logic switch ○Comfortable + safety belt logic switch
Anbaugeräte	●No○Built-in sidershifter○External shifter
Traktionsbolzen	●Yes and not customized
Antistatische Kette	●Yes and not customized
Scheinwerfer vorn	●LED
Scheinwerfer hinten	●No○LED
Warnlicht	●Yes and not customized
Signal Licht anmachen	●LED
Blaue Signalleuchte	●None○ front + rear○rear○two on the front + one on the rear
Bereichs-Warnleuchte	●None○Red, one on each sides○One on each sides + one on the rear
Rückspiegel	●A rearview mirror○ Double rearview mirror
Hupe	●Yes and not customized
OPS System	●Yes and not customized○No
USB-Schnittstelle	●Yes and not customized
Telematics	●Yes and not customized○No
Heizlüfter	●No○Yes and not customized
Geschwindigkeitsreduzierung für erhöhten Mast - australischer Standard	●No○Yes and not customized
Kabine	●None○Semi-enclosed cabin ○Fully enclosed cabin with electric fan, heater, front wipers, rear wipers
Proportionalventil	●Yes and not customized
Fahrerschutzdach	●Standard overhead guard○Yes and customizable