



CQD16-20RV2

Empilhadeira elétrica retrátil 1.6/2.0T

- Ótima visibilidade
- Alta estabilidade
- Operação de elevação agradável
- Operação fácil e precisa

EP EQUIPMENT CO.,LTD
www.ep-equipment.com

■ CARACTERÍSTICAS

■ Visibilidade ideal

Juntamente com o layout deslocado dos tubos de óleo, a visibilidade do empilhamento e a flexibilidade de operação da CQD16/20RV2 foram bastante aprimoradas.



■ Operações de elevação agradáveis

A CQD16RV2 e a 20RV2 oferecem desempenho poderoso e operação silenciosa através da bomba hidráulica atualizada e reduz o ruído de operação em 10 dB.



■ Operações fáceis e precisas

A CQD16RV2 e a 20RV2 são equipadas com indicadores mecânicos de altura, que informam aos operadores a altura correta do garfo em vários níveis, para operação precisa e para melhorar a eficiência do empilhamento.



■ Alta estabilidade

O baixo centro de gravidade e o novo design do mastro melhoram a estabilidade da empilhadeira. A altura máxima de elevação da CQD16RV2 é de 9500 mm, enquanto a da CQD20RV2 é de 12000 mm.



■ CARACTERÍSTICAS

■ Direção Fácil

A CQD16/20RV2 vem com motores AC e sistema de direção elétrica que consome menos energia em comparação com a direção hidráulica, mantendo os hábitos de operação dos equipamentos com direção mecânica através da força de amortecimento adicional.



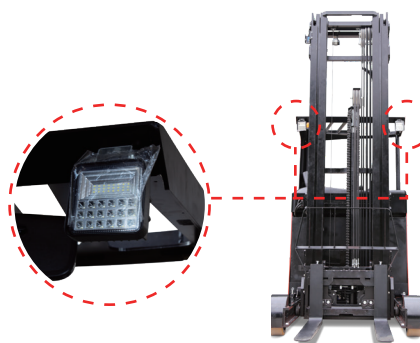
■ Display colorido

A CQD16 e a 20RV2 são projetadas com um display colorido para ajudar os operadores a monitorar facilmente a carga da bateria, velocidade de condução e códigos de erro.



■ Luz de led 6000K

A CQD16 e a 20RV2 são equipadas com luzes de led 6000k para lidar com o ambiente escuro para ótima visibilidade.



Empilhadeira retrátil elétrica 1.6/2.0T

CQD16-20RV2

				EP	EP	
Características	1.1	Fabricante		EP	EP	
	1.2	Modelo		CQD16RV2	CQD20RV2	
	1.3	Propulsão		Elétrico	Elétrico	
	1.4	Tipo de operador		Sentado	Sentado	
	1.5	Capacidade de carga	Q	kg	1600	2000
	1.6	Distância do centro de carga	c	mm	600	600
	1.8	Distância da carga, do centro do eixo até o garfo	x	mm	255①	325①
	1.9	Distância entre eixos	y	mm	1454①	1524①
	Peso	2.1	Peso de serviço		kg	3741②
2.3.1		Carga no eixo, com carga dianteira/traseira		kg	-	2150/1520
2.4.1		Carga no eixo, sem carga dianteira/traseira		kg	-	500/5240
2.5.1		Carga no eixo, garfos retraídos, carga dianteira/traseira		kg	-	1820/3910
Pneus/chassi	3.1	Tipo de pneu		mm	Poliuretano	Poliuretano
	3.2.1	Tamanho do pneu dianteiro		mm	Φ343×140	Φ343×140
	3.3.1	Tamanho do pneu traseiro		mm	Φ310×118①	Φ310×118①
	3.4	Rodas adicionais (rodas de apoio)		mm	Φ102×51	Φ102×51
	3.5.1	Rodas, número dianteiro/traseiro (x=rodas de motrizes)		mm	1x/2	1x/2
	3.6	Distância entre rodas, dianteira	b10	mm	-	-
	3.7	Distância entre rodas, traseira	b11	mm	1148	1148
Dimensões	4.1	Inclinação do mastro/suporte do garfo para frente / para trás	α/β	°	2/4	2/4
	4.2	Altura do mastro abaixado	h1	mm	3219③	3219③
	4.3	Elevação livre	h2	mm	1712③	1712③
	4.4	Altura de elevação	h3	mm	7500③	7500③
	4.5	Altura do mastro estendido	h4	mm	8565③	8565③
	4.7	Altura da proteção superior (cabine)	h6	mm	2213	2213
	4.8	Altura do assento / altura de pé	h7	mm	1145	1145
	4.10	Altura dos braços das rodas de carga	h8	mm	333	333
	4.19	Comprimento total	l1	mm	2515①	2515①
	4.20	Comprimento até a face dos garfos	l2	mm	1445①	1445①
	4.21	Largura total	b1/b2	mm	1260/1270①	1260/1270①
	4.22	Dimensões do garfo	s/e/l	mm	40/100/1070	40/120/1070
	4.23	Suporte do garfo, classe/forma A, B			2A	2A
	4.24	Largura do suporte do garfo	b3	mm	990	990
	4.25	Distância entre os garfos	b5	mm	200/770	200/770
	4.26	Distância entre os braços das rodas/superfícies de carga	b4	mm	915	915
	4.28	Distância do avanço do mastro	l4	mm	480①	555①
	4.31	Distância abaixo do mastro até o piso com carga.	m1	mm	60	60
	4.32	Distância ao solo, no centro da distância entre eixos	m2	mm	70	70
	4.34.1	Largura do corredor para paletes 1000×1200 na transversal	Ast	mm	2873①	2889①
4.34.2	Largura do corredor para paletes 800×1200 na transversal	Ast	mm	2951①	2952①	
4.35	Raio de giro	Wa	mm	1700①	1770①	
4.37	Comprimento dos braços das rodas de carga	l7	mm	1878①	1948①	
Dados de desempenho	5.1	Velocidade de deslocamento, com carga/sem carga		km/ h	10/11	9/9.5
	5.2	Velocidade de elevação, com carga/sem carga		m/s	0.35/0.5	0.35/0.45
	5.3	Velocidade de descida, com carga / sem carga		m/s	0.41/0.38	0.41/0.38
	5.4	Velocidade do avanço do mastro, com carga / sem carga		m/s	0.18/0.18	0.18/0.18
	5.8	Capacidade de vencer a rampa, com carga/sem carga		%	10/15	10/15
	5.10	Freio de serviço			Elétrico	Elétrico
5.11	Freio de estacionamento			Elétrico	Elétrico	
Motor elétrico	6.1	Classificação do motor de acionamento S2 60 min		kW	7	7
	6.2	Classificação do motor de elevação em S3 15%		kW	11.75	13
	6.4	Tensão da bateria / Capacidade nominal		V/Ah	48/500④	48/500④
	6.5	Peso da bateria		kg	925④	925④
Dados adicionais	8.1	Tipo de unidade de tração			AC	AC
	10.5	Tipo de direção			Elétrico	Elétrico
	10.7	Nível do ruído sonoro no ouvido do operador		dB(A)	75	75

Se houver melhorias nos parâmetros técnicos ou nas configurações, nenhum aviso adicional será dado.
O diagrama mostrado pode conter configurações fora do padrão.

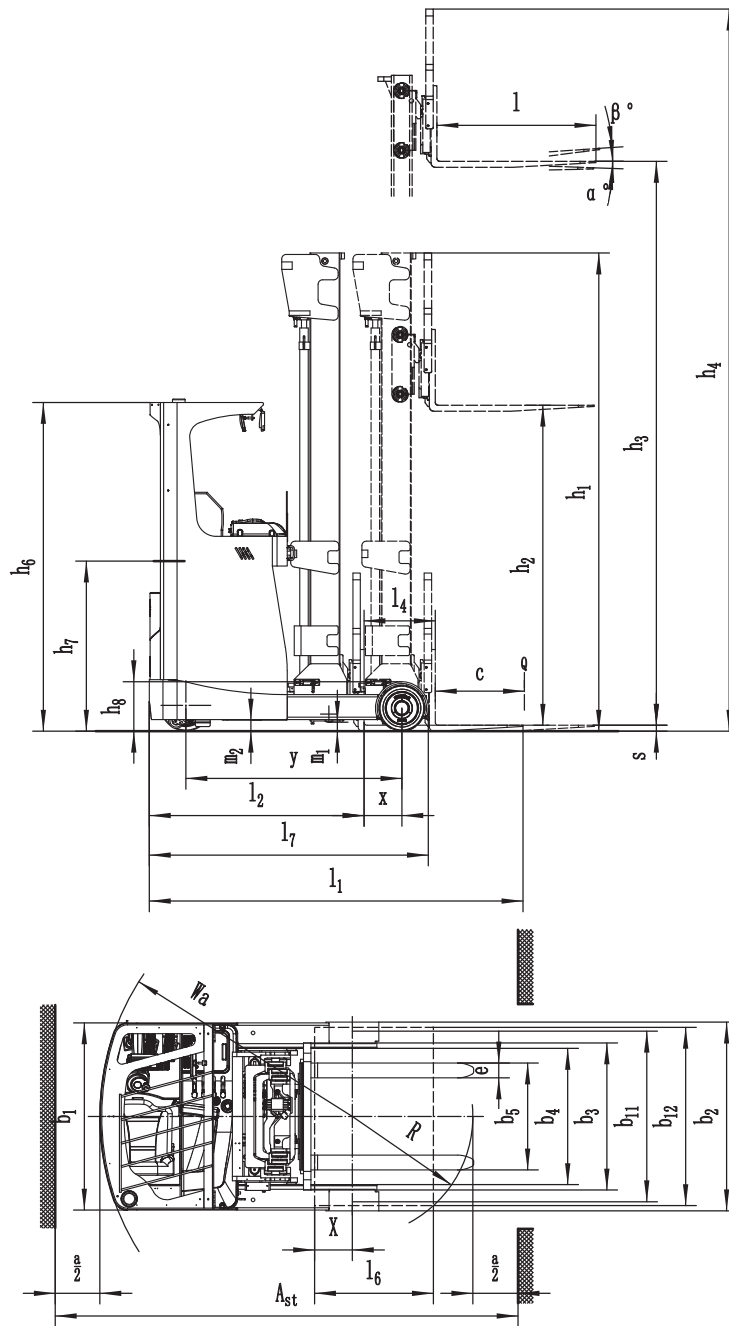


Gráfico de Capacidade Nominal

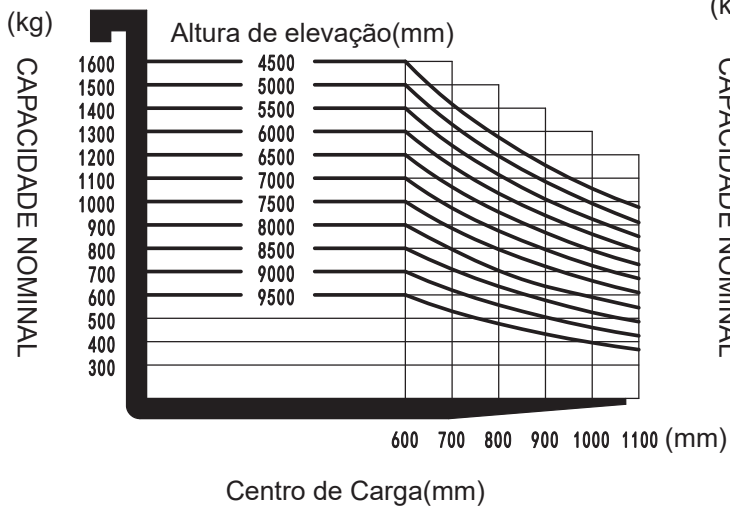
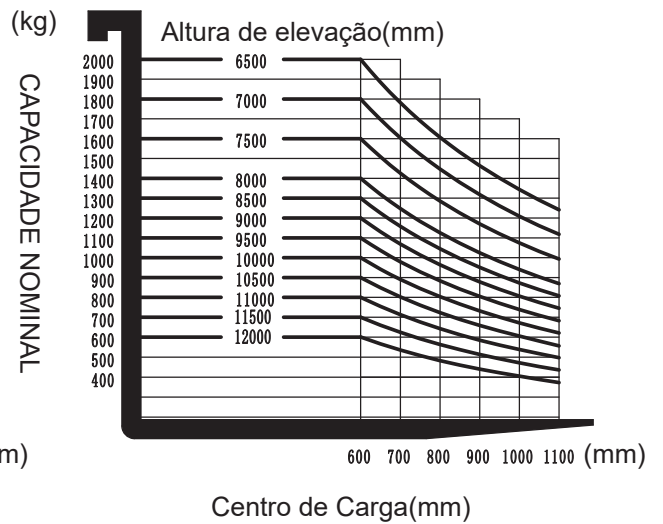


Gráfico de Capacidade Nominal



Opção De Mastro

①Peso de serviço (incluindo a bateria)

Tipos de mastro	Altura do mastro(mm)	Modelo	
		CQD16RV2	CQD20RV2
Mastro duplex-padrão	2700	3078	3087
	3000	3103	3112
	3300	3127	3136
	3640	3155	3164
	4000	3184	3193
	4300	3208	3217
	4520	3236	3245
	5000	3275	3284
	6000	3374	3383
Tipos de mastro	Altura do mastro(mm)	Modelo	
		CQD16RV2	CQD20RV2
Mastro triplex	4050	3369	3378
	4500	3411	3420
	5000	3454	3463
	5500	3502	3511
	6000	3551	3560
	6500	3594	3603
	7000	3710	3719
	7500	3741	3750
	8000	3809	3818
	8500	3869	3878
	9000	3928	3937
	9500	3976	3985
	10000	—	4336
	10500	—	4384
	11000	—	4430
11500	—	4477	
12000	—	4523	

③Dimensões (mm)

Com deslocamento lateral	Tipos do mastro	CQD16						CQD20					
		Mastro duplex	Mastro Triplex	Mastro Triplex	Mastro duplex	Mastro Triplex	Mastro Triplex	Mastro duplex	Mastro Triplex	Mastro Triplex	Mastro Triplex		
Altura do mastro h3		h3≤6m	h3≤7.5m	8msh3≤9.5m	h3≤6m	h3≤7.5m	8msh3≤9.5m	10msh3≤12m	Mastro duplex	Mastro Triplex	Mastro Triplex	Mastro Triplex	
Capacidade da bateria		≤600Ah						700Ah, 750Ah					
Base da roda	y	1454	1454	1524	1524	1524	1594	1594	1524	1524	1594	1594	
Comprimento total (mínimo)	l1	2515	2515	2515	2515	2515	2515	2515	2585	2585	2585	2585	
Comprimento até a face dos garfos	l2	1445	1445	1445	1445	1455	1455	1455	1525	1525	1525	1525	
Distância de alcance	l4	480	480	555	555	555	625	625	480	480	555	555	
Largura do corredor para paletes 1000x1200 transversais	Ast	2873		2889			2907		2943		2959		
Largura do corredor para paletes 800x1200 transversais	Ast	2951		2952			2958		3016		3021		
Largura do corredor para paletes 1000x1200 transversais	Ast	2988		2996			3006		3058		3066		
Largura do corredor para paletes 800x1200 transversais	Ast	2734		2749			2776		2795		2819		
Raio de giro	Wa	1700		1770			1840		1770		1840		
Comprimento dos braços das rodas de carga	ly	1878		1948			2018		1948		2018		
Tamanho do pneu, rodas de carga (diâmetro×largura)	∖	Φ310×118						Φ310×208		Φ310×118		Φ310×208	
Largura total	b1/b2	1260/1270						1260/1450		1260/1270		1260/1450	

④Bateria

Modelo	CQD16			CQD20		
	CQD20RV2					
Capacidade da bateria	4HPzS 500		4HPzS 600		5HPzS 700	5HPzS 750
Peso da bateria	925		935		1115	1140

②mastro

Tipos de mastro	Altura de elevação (h3)	Altura do mastro			Altura, elevação livre (h2)	
		Altura, mastro abaixado(h1)	Altura, mastro estendido (h4)		Sem protetor de carga	Com protetor de carga
			Sem protetor de carga	Com protetor de carga		
	mm	mm	mm	mm	mm	mm
Mastro duplex-padrão	2700	1980	3280	3765	120	120
	3000	2130	3580	4065	120	120
	3300	2280	3880	4365	120	120
	3640	2450	4220	4705	120	120
	4000	2630	4580	5065	120	120
	4300	2780	4880	5365	120	120
Mastro Triplex	4050	1999	5113	5115	522	522
	4500	2149	5563	5565	672	672
	5000	2299	6063	6065	772	772
	5500	2469	6563	6565	952	952
	6000	2649	7063	7065	1172	1172
	6500	2799	7563	7565	1272	1272
	7000	3049	8063	8065	1532	1532
	7500	3219	8563	8565	1712	1712
	8000	3389	9063	9065	1852	1852
	8500	3609	9563	9565	2072	2072
	9000	3769	10063	10065	2212	2212
9500	3939	10563	10565	2392	2392	

Tipos de mastro	Altura de elevação (h3)	Altura do mastro			Altura, elevação livre (h2)	
		Altura, mastro abaixado(h1)	Altura, mastro estendido (h4)		Sem protetor de carga	Com protetor de carga
			Sem protetor de carga	Com protetor de carga		
	mm	mm	mm	mm	mm	mm
Mastro duplex-padrão	2700	1980	3280	3765	120	120
	3000	2130	3580	4065	120	120
	3300	2280	3880	4365	120	120
	3640	2450	4220	4705	120	120
	4000	2630	4580	5065	120	120
	4300	2780	4880	5365	120	120
Mastro Triplex	4050	1999	5113	5115	522	522
	4500	2149	5563	5565	672	672
	5000	2299	6063	6065	772	772
	5500	2469	6563	6565	952	952
	6000	2649	7063	7065	1172	1172
	6500	2799	7563	7565	1272	1272
	7000	3049	8063	8065	1532	1532
	7500	3219	8563	8565	1712	1712
	8000	3389	9063	9065	1852	1852
	8500	3609	9563	9565	2072	2072
	9000	3769	10063	10065	2212	2212
	9500	3939	10563	10565	2392	2392
	10000	4159	11063	11065	2612	2612
	10500	4329	11563	11565	2792	2792
	11000	4489	12063	12065	2932	2932
	11500	4659	12563	12565	3112	3112
12000	4819	13063	13065	3252	3252	

Variantes do Equipamento

Nº	Itens opcionais	CQD16RV2
1.1	Dimensão do garfo	○Não ○900*600, 2A, 100*40*920●900*600, 2A, 100*40*1070○900*600, 2A, 100*40*1150○900*600, 2A, 100*40*1220○900*600, 2A, 100*40*1370
1.2	Largura da patola	●917
1.4	Largura do suporte do garfo	● 770mm
1.5	Altura do suporte do garfo	● 1025mm
2.1	Tipo de roda de carga	●Simples
2.2	Material da roda de carga	●PU
2.3	Material da roda de tração	●PU
2.7	Capacidade da bateria	●500Ah○600Ah○405Ah-Li○Não
2.8	Carregador	●48V-60A externo○48V-70A externo○48V-80A externo ○48V-200A-Li externo○48V-150A-Li externo○ Não
2.1	Tipo de assento	● Suspensão
2.11	Acessórios	●Deslocador lateral integrado
3.3	Rodas de apoio	●Sim e não personalizado
3.4	Sistema de enchimento automático de água	●Não○Sim e não personalizado
3.5	Farol dianteiro	●LED
3.6	Farol traseiro	●Não○LED
3.7	Lâmpada de advertência	●Sim e não personalizado
3.9	Luz azul	●Não ○Sim e não personalizado
3.11	Espelho retrovisor	●Sim e não personalizado
3.12	Sirene de ré	●Não○Sim e não personalizado
3.14	Câmera	●Não○Sim e não personalizado
3.15	Extintor de incêndio	●Não○Sim e não personalizado
3.17	Sistema OPS	●Não○Sim e não personalizado
3.23	Telemática	●Não○Sim e não personalizado
4.1	Função de remoção lateral da bateria	●Não○Sim e não personalizado
4.2	Armazenamento refrigerado	●Não○Sim e não personalizado
4.6	Inclinação dos garfos para frente e para trás	●Sim e não personalizado
4.7	Proteção superior	●Sim○ Sim e pode ser personalizado (Drive-in)
4.8	Conjunto de tração	● ZK25○ GK25
5.1	Acessório de remoção lateral da bateria	● Não○ Carrinho de bateria○ Suporte de remoção lateral

Nota: ●Padrão ○ Opcional - Não se aplica

Variantes do Equipamento

Nº	Itens opcionais	CQD20RV2
1.1	Dimensão do garfo	○Não○1000*600、2A、122*40*920●1000*600、2A、122*40*1070 ○1000*600、2A、122*40*1150○1000*600、2A、122*40*1220 ○1000*600、2A、122*40*1370○1000*600、2A、122*40*1500 ○1000*600、2A、122*40*1600
1.2	Largura da patola	●917
1.4	Largura do suporte do garfo	○770mm
1.5	Altura do suporte do garfo	○1025mm
2.1	Tipo de roda de carga	●Simples
2.2	Material da roda de carga	●PU
2.3	Material da roda de tração	●PU
2.7	Capacidade da bateria	●500Ah○600Ah○700Ah○750Ah○405Ah-Li○560Ah-Li○Não
2.8	Carregador	●48V-60A externo○48V-70A externo○48V-80A externo ○48V-100A externo○48V-200A-Li externo○48V-150A-Li externo○ Não
2.1	Tipo de assento	● Suspensão
2.11	Acessórios	●Deslocador lateral integrado
3.3	Rodas de apoio	●Sim e não personalizado
3.4	Sistema de enchimento automático de água	●Não○Sim e não personalizado
3.5	Farol dianteiro	●LED
3.6	Farol traseiro	●Não○LED
3.7	Lâmpada de advertência	●Sim e não personalizado
3.9	Luz azul	●Não○Sim e não personalizado
3.11	Espelho retrovisor	●Sim e não personalizado
3.12	Alarme sonoro	●Não○Sim e não personalizado
3.14	Câmera	●Não○Sim e não personalizado
3.15	Extintor de incêndio	●Não○Sim e não personalizado
3.17	Sistema OPS	●Não○Sim e não personalizado
3.23	Telemática	●Não○Sim e não personalizado
4.1	Função de remoção lateral da bateria	●Não○Sim e não personalizado
4.2	Armazenamento refrigerado	●Não○Sim e não personalizado
4.6	Inclinação dos garfos para frente e para trás	●Sim e não personalizado
4.7	Proteção superior	●Sim○ Sim e pode ser personalizado (Drive-in)
4.8	Conjunto de tração	● ZK25○ GK25
5.1	Acessório de remoção lateral da bateria	● Não○ Carrinho de bateria○ Suporte de remoção lateral

Nota: ●Padrão ○ Opcional - Não se aplica