




Let's grow together

CPD15/18/20TVL

Chariot frontal à contrepoids trois roues Li-Ion
Chariot élévateur 1.5/1.8/2.0T 

- Système 80 volts offrant de puissantes performances
- Taille compacte du chariot
- Technologie EP Lithium-ion
- Mât optimisé avec visibilité et stabilité optimales

EP EQUIPMENT CO.,LTD
www.ep-ep.com



Caractéristiques

■ Système 80 volts offrant des performances puissantes

Les moteurs à double entraînement de 2*5,0 kW à 80 volts offrent un rendement énergétique supérieur à celui des moteurs ordinaires à 48 volts. La série TVL a donc considérablement amélioré sa productivité et son autonomie de 6 heures de travail par charge.



■ Taille compacte du chariot

La série TVL se caractérise par un faible rayon de braquage, 1450 mm pour le CPD15VL, 1550 mm pour le CPD18TVL et 1585 mm pour le CPD20TVL, ce qui en fait un outil de travail parfait pour les entrepôts aux allées étroites de moins de 3,5 m.



■ Grand poste de conduite

Grâce à la taille compacte de la batterie au lithium EP et à la configuration ergonomique des leviers de commande et de la pédale de frein, le modèle de la série CPD20TVL peut être utilisé dans des entrepôts avec des espaces restreints. Grâce à la taille compacte de la batterie lithium EP et à la configuration ergonomique des leviers de commande et de la pédale de frein, ce chariot compact offre un grand espace pour les jambes de 394 mm et un confort d'utilisation optimal.



■ Technologie EP Lithium

Le chariot élévateur de la série TVL est équipé d'une batterie Li-ion de marque EP et d'un chargeur intégré monophasé de 35 A avec une prise de 16 A permettant de recharger le chariot sur n'importe quelle prise de courant. La batterie Li-ion et l'avantage de la charge embarquée en font un chariot idéal pour les activités de location de chariots élévateurs.



■ Mât optimisé avec une visibilité et une stabilité optimales

La série TVL adopte le même mât hautement renforcé que le CPD20L2, offrant ainsi une meilleure visibilité panoramique et une grande stabilité avec réduction des phénomènes d'oscillations, même à pleine charge.

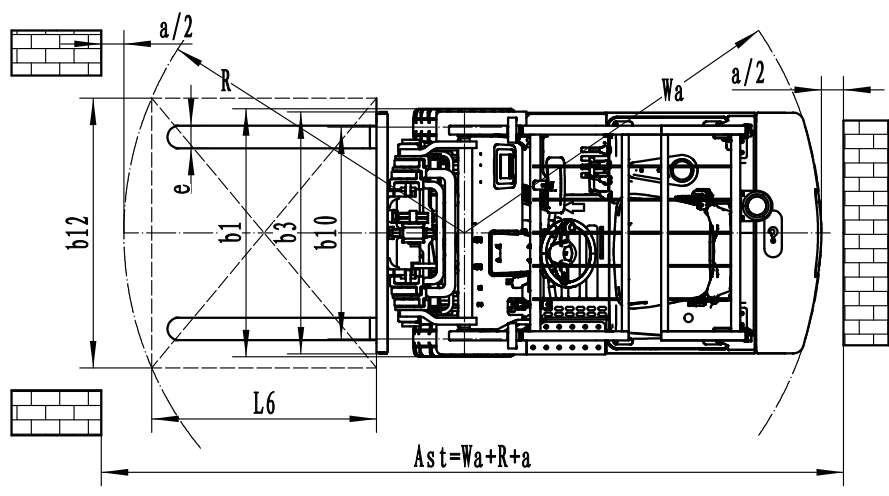
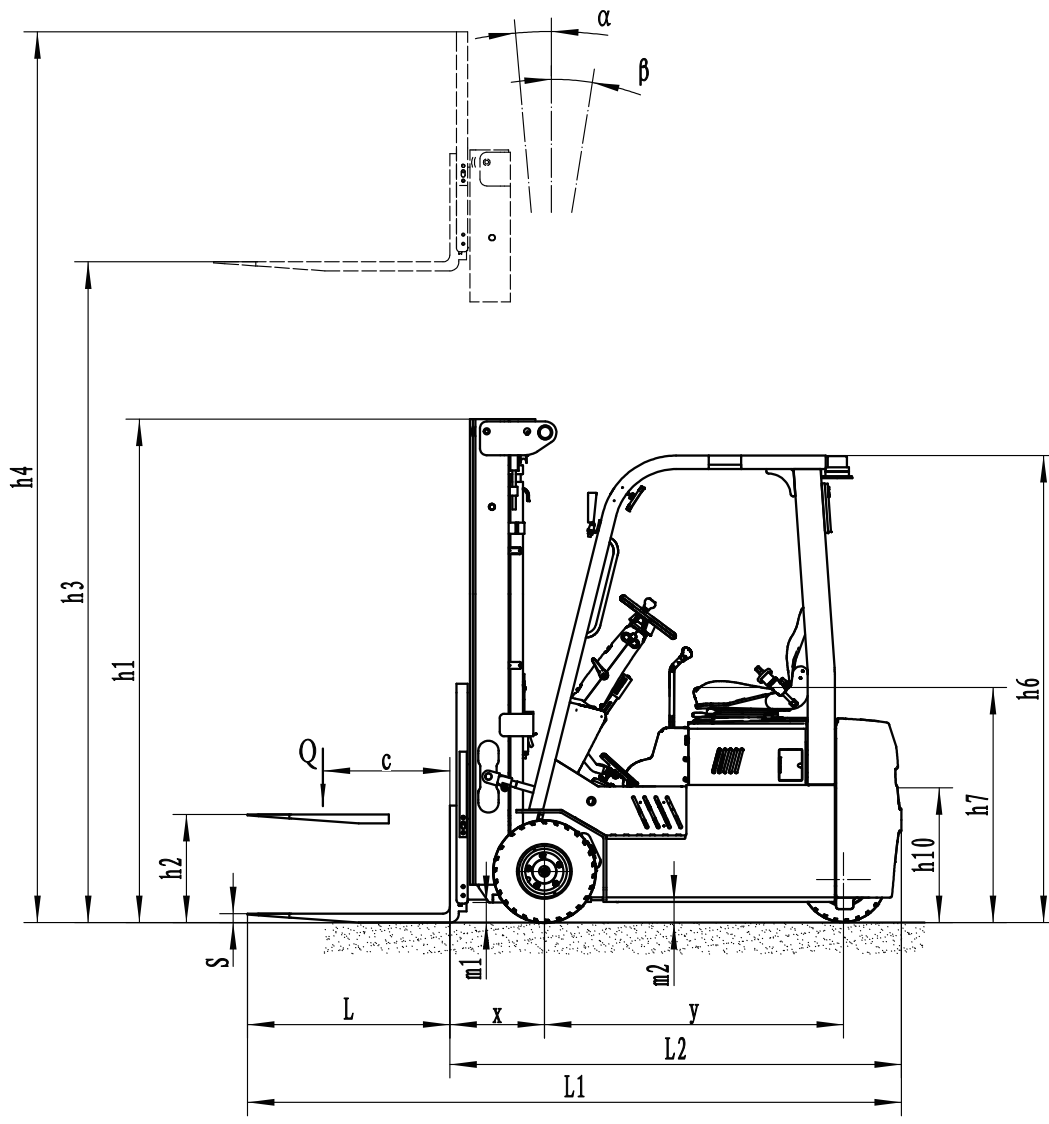


Chariot frontal à contrepoids trois roues Li-Ion1.5/1.8/2.0T

CPD15/18/20TVL

Distinguer les marques	1.1	Fabricant			EP	EP	EP
	1.2	Désignation modèle			CPD15TVL	CPD18TVL	CPD20TVL
	1.3	Entrainement			Électrique	Électrique	Électrique
	1.4	Commande			Assis	Assis	Assis
	1.5	Capacité de charge	Q	kg	1500	1800	2000
	1.6	centre de gravité de la charge	c	mm	500	500	500
	1.8	Distance du talon de fourche à l'axe d'essieu avant	x	mm		420	
	1.9	empattement	y	mm	1230	1330	1330
	Poids	2.1	Poids en ordre de marche		kg	2950	3269
2.2		Charge sur l'essieu avec charge à l'avant/à l'arrière		kg	3928/522	4415/654	4745/684
2.3		Charge sur l'essieu sans charge à l'avant/à l'arrière		kg	1305/1645	1368/1901	1359/2070
Types, Châssis	3.1	Pneus			Caoutchouc solide	Caoutchouc solide	Caoutchouc solide
	3.2	Taille des roues AV			18X7-8	18X7-8	200/50-10
	3.3	Taille des roues AR			15X4.5-8	15X4.5-8	15X4.5-8
	3.5	Roues, nombre à l'avant / à l'arrière (x=à entrainement)		mm	2X/2	2X/2	2X/2
	3.6	Voie avant	b ₁₀	mm	943	943	969
	3.7	Voie arrière	b ₁₁	mm	175	175	175
Dimensions	4.1	Inclinaison du mât/tablier porte fourches avant/arrière	α/β	°	6/6	6/6	6/6
	4.2	Hauteur du mât replié	h ₁	mm	2075	2075	2075
	4.3	Levée libre	h ₂	mm	100	100	100
	4.4	Hauteur de levée	h ₃	mm	3000	3000	3000
	4.5	Hauteur du mât déployé	h ₄	mm	4055	4055	4055
	4.7	Hauteur du toit de protection (cabine)	h ₆	mm	2078	2078	2078
	4.8	Hauteur assis/hauteur debout	h ₇	mm	1050	1050	1050
	4.12	Hauteur d'attelage	h ₁₀	mm	600	600	600
	4.19	Longueur totale	l ₁	mm	2733	2833	3020
	4.20	Longueur jusqu'à la face avant des fourches	l ₂	mm	1813	1913	1950
	4.21	Largeur totale	b ₁ /b ₂	mm	1070	1070	1170
	4.22	Dimensions des fourches	s x e x l	mm	40X100X920	40X100X920	40X122X1070
	4.23	Tablier porte fourches ISO 2328 (classe/forme A, B)			2A	2A	2A
	4.24	Largeur du tablier porte fourches	b ₃	mm	1040	1040	1040
	Données de performance	4.31	Garde au sol sous le mât avec charge	m ₁	mm	89	89
4.32		Garde au sol à mi-empattement	m ₂	mm	92	92	92
4.34.1		Largeur d'allée de travail (palette 1000x1200 transversale)	Ast	mm	3175	3275	3315
4.34.2		Largeur d'allée de travail (palette 800x1200 dans le sens de la longueur)	Ast	mm	3300	3400	3435
4.35		Rayon de braquage	Wa	mm	1450	1550	1585
5.1		Vitesse de translation avec/sans charge		km/h	13/14	13/14	13/14
5.2		Vitesse de levée avec/sans charge		m/s	0.33/0.45	0.33/0.45	0.3/0.4
5.3		Vitesse de descente avec/sans charge		m/s	0.4/0.44	0.4/0.44	0.38/0.4
5.5		Capacité traction, avec/sans charge		N	—	—	—
5.6		Capacité de traction maxi avec/sans charge		N	—	—	—
5.8		Capacité de franchissement max. des pentes avec/sans charge		%	10/15	10/15	10/15
5.10	Frein de service			Hydraulique	Hydraulique	Hydraulique	
5.11	Frein de parking			Mécanique	Mécanique	Mécanique	
Engin électrique	6.1	Moteur de traction puissance S2 60 min		kW	5.0X2	5.0X2	5.0X2
	6.2	Moteur de levée puissance S3 15%		kW	11	11	11
	6.4	Tension de batterie/capacité nominale		V/Ah	80V/150Ah	80V/205Ah	80V/205Ah
	6.5	Poids de la batterie		kg		185	185
	6.6	Consommation d'énergie selon la norme DIN EN 16796		kWh/h	4.994 ¹⁾	4.48 ¹⁾	6.082 ¹⁾
	6.7	Rendement du chiffre d'affaires selon VDI 2198		t/h	96	108	128
	6.8	Rendement du chiffre d'affaires selon VDI 2198		t/kWh	19.22	24.11	21.05
	8.1	Type de commande de conduite			AC	AC	AC
Addition data	10.5	Type direction			Hydraulique	Hydraulique	Hydraulique
	10.7	Niveau sonore à l'oreille du cariste		dB(A)	68	70	74
	15.1	Charger output current		A	35	35	35

Si des améliorations sont apportées aux paramètres techniques ou aux configurations, aucun autre avis ne sera donné. Le schéma présenté peut contenir des configurations non standard.



Options Mât

CPD15TVL

Types de mât	Hauteur de levée (h3)	Height, Mast			Levée libre(h2)	
		Hauteur du mât replié (h1)	Hauteur mât déployé (h4)		Sans dossierer	Avec dossierer
	Sans dossierer		Avec dossierer	mm		
Duplex	3000	1990	3743	4058	120	120
	3600	2290	4343	4658	120	120
	4000	2540	4743	5058	120	120
Triplex	4500	2043	5024	5558	1499	985
	4800	2143	5324	5858	1599	1085
	5000	2208	5524	6058	1664	1150
	5500	2378	6024	6558	1834	1320
	6000	2593	6524	7058	2049	1535

CPD18/20TVL

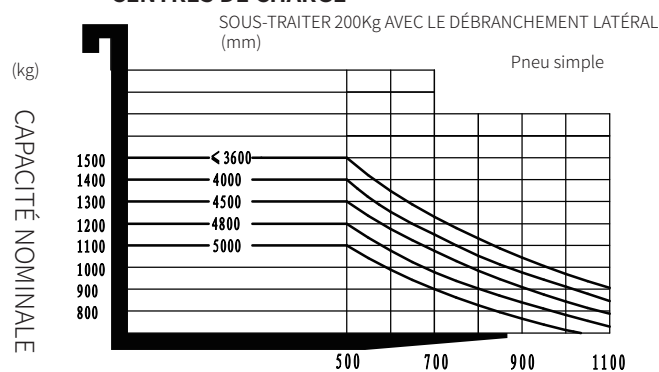
Types de mât	Hauteur de levée (h3)	Height, Mast			Levée libre(h2)	
		Hauteur du mât replié (h1)	Hauteur mât déployé (h4)		Sans dossierer	Avec dossierer
	Sans dossierer		Avec dossierer	mm		
Duplex	3000	2075	3740	4055	100	100
	3600	2375	4340	4655	100	100
	4000	2455	4740	5055	100	100
Triplex	4500	2140	5240	5555	1430	1115
	4800	2240	5540	5855	1530	1215
	5000	2305	5740	6055	1595	1280
	5500	2475	6240	6555	1765	1450
	6000	2690	6740	7055	1980	1665

Option

No.	Éléments optionnels	CPD15TVL
1.1	Dimension des fourches	●100*40*920○100*40*1070○100*40*1100○100*40*1150 ○100*40*1220○100*40*1370○100*40*1520○100*40*1800
1.4	Largeur tablier porte-fourches	●1040mm○Yes and can be customized
1.5	Hauteur dossier	●1067mm (42in) ○1220mm (48in) ○1520mm (60in) ○Yes and can be customized
2.5	Matériau roues avant	● Solid○ Non-marking solid
2.6	Matériau roue arrière	● Solid○ Non-marking solid
2.7	Capacité batterie	●150Ah○205Ah○280Ah
2.8	Chargeur	●80V-35A single-phase integrated ○80V-60A 3-phase integrated ○80V-35A single-phase external ○80V-65A 3-phase external
2.9	Indicateur batterie	●With time
2.10	Type de siège	●Regular○Premium○Suspension○Suspension+seatbelt logic switch
2.11	Accessoires	●No○Built-in sideshifter○External shifter○Adjustable fork
2.13	Goupille de crochet de traction	●Yes
3.5	Eclairage avant	●LED
3.6	Eclairage arrière	●No○LED
3.7	Gyrophare	●Yes
3.8	Feu clignotant	●Yes
3.9	Blue Spot	●No○2 front○1 rear○2 front +1 rear
3.10	Eclairage d'avertissement de zone	●No○1 left + 1 right (Red)
3.11	Rétroviseur	●1 in the middle○Add 1 rearview mirror on both sides
3.12	Buzzer	●Yes
3.17	Système OPS	●Yes
3.23	Système télécontrôle	●No○Yes and not customized
4.3	Cabine	●No
4.9	Réchauffeur	●No

Note ●Standard ○ Optionnel - Inconformité.

CAPACITÉS NOMINALES ET GRAPHIQUE DES CENTRES DE CHARGE

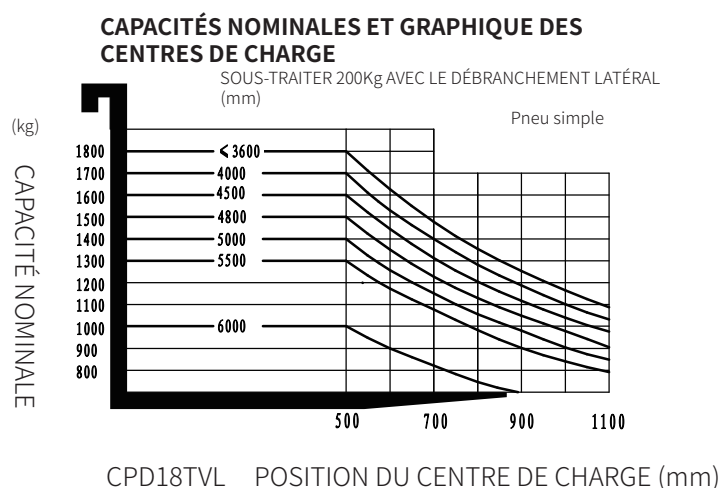


CPD15TVL POSITION DU CENTRE DE CHARGE (mm)

Option

No.	Éléments optionnels	CPD18TVL
1.1	Dimension des fourches	●100*40*920○100*40*1070○100*40*1100○100*40*1150 ○100*40*1220○100*40*1370○100*40*1520○100*40*1800
1.4	Largeur tablier porte-fourches	●1040mm○Yes and can be customized
1.5	Hauteur dossier	●1067mm (42in) ○1220mm (48in) ○1520mm (60in) ○Yes and can be customized
2.5	Matériau roues avant	● Solid○ Non-marking solid
2.6	Matériau roue arrière	● Solid○ Non-marking solid
2.7	Capacité batterie	●205Ah○150Ah○280Ah
2.8	Chargeur	●80V-35A single-phase integrated ○80V-60A 3-phase integrated ○80V-35A single-phase external ○80V-65A 3-phase external
2.9	Indicateur batterie	●With time
2.10	Type de siège	●Regular○Premium○Suspension○Suspension+seatbelt logic switch
2.11	Accessoires	●No○Built-in sideshifter○External shifter○Adjustable fork
2.13	Goupille de crochet de traction	●Yes
3.5	Eclairage avant	●LED
3.6	Eclairage arrière	●No○LED
3.7	Gyrophare	●Yes
3.8	Feu clignotant	●Yes
3.9	Blue Spot	●No○2 front○1 rear○2 front +1 rear
3.10	Eclairage d'avertissement de zone	●No○1 left + 1 right (Red)
3.11	Rétroviseur	●1 in the middle○Add 1 rearview mirror on both sides
3.12	Buzzer	●Yes
3.17	Système OPS	●Yes
3.23	Système télécontrôle	●No○Yes and not customized
4.3	Cabine	●No
4.9	Réchauffeur	●No

Note ●Standard ○ Optionnel - Inconformité.



Option

No.	Éléments optionnels	CPD20TVL
1.1	Dimension des fourches	●122*40*1070○122*40*920○122*40*1150○122*40*1220 ○122*40*1370○122*40*1500○122*40*1600○122*40*1700 ○122*40*1820○122*40*1900○122*40*2000○122*40*2200
1.4	Largeur tablier porte-fourches	●1040mm○Yes and can be customized
1.5	Hauteur dossier	●1067mm (42in) ○1220mm (48in) ○1520mm (60in) ○Yes and can be customized
2.5	Matériau roues avant	● Solid○ Non-marking solid
2.6	Matériau roue arrière	● Solid○ Non-marking solid
2.7	Capacité batterie	●205Ah○150Ah○280Ah
2.8	Chargeur	●80V-35A single-phase integrated ○80V-60A 3-phase integrated ○80V-35A single-phase external ○80V-65A 3-phase external
2.9	Indicateur batterie	●With time
2.10	Type de siège	●Regular○Premium○Suspension○Suspension+seatbelt logic switch
2.11	Accessoires	●No○Built-in sideshifter○External shifter○Adjustable fork
2.13	Goupille de crochet de traction	●Yes
3.5	Eclairage avant	●LED
3.6	Eclairage arrière	●No○LED
3.7	Gyrophare	●Yes
3.8	Feu clignotant	●Yes
3.9	Blue Spot	●No○2 front○1 rear○2 front +1 rear
3.10	Eclairage d'avertissement de zone	●No○1 left + 1 right (Red)
3.11	Rétroviseur	●1 in the middle○Add 1 rearview mirror on both sides
3.12	Buzzer	●Yes
3.17	Système OPS	●Yes
3.23	Système télécontrôle	●No○Yes and not customized
4.3	Cabine	●No
4.9	Réchauffeur	●No

Note ●Standard ○ Optionnel - Inconformité.

