

# EFL252X2

## Empilhadeira Contrabalançada de Li-íon 2.5T



**EP**  
Let's grow together

- A alternativa mais básica e econômica para empilhadeiras a combustão interna e usadas
- Bateria livre de manutenção e carregador de bordo monofásico com plugue para máxima facilidade de uso
- Sistema de elevação proporcional para operação precisa
- Bateria de tecnologia de lítio e tecnologia PMSM para melhor eficiência energética e tempo de execução prolongado
- Design à prova d'água, alta distância ao solo e pneus grandes para aplicações internas e externas



Fabricante			EP
Designação do modelo			EFX2-251
Acionamento			Electric
Capacidade de carga	Q	kg	2500
Distância do centro de carga	c	mm	500
Peso de serviço		kg	4116
Altura do mastro retraído	h <sub>1</sub>	mm	2090
Altura de elevação	h <sub>3</sub>	mm	3000
Altura, mastro estendido	h <sub>4</sub>	mm	4025
Comprimento até a face dos garfos	l <sub>2</sub>	mm	2528
Largura total	b <sub>1</sub> /b <sub>2</sub>	mm	1154
Dimensões do garfo	s×e×l	mm	40×122×1070
Raio de giro	W <sub>a</sub>	mm	2258
Velocidade de deslocamento, com carga/sem carga		km/h	11/12
Velocidade de elevação, em carga/sem carga		m/s	0.29/0.36
Velocidade de descida, com carga/sem carga		m/s	0.4/0.43
Capacidade máxima de nivelamento, em carga/sem carga		%	15/15
Classificação do motor de acionamento S2 60 min		kW	8
Tensão da bateria/capacidade nominal		V/Ah	80V150AH

## Características

### Tecnologia PMSM em motor de tração e elevação

Saída de energia estável

10% de tempo de execução estendida

10-15% de economia de energia



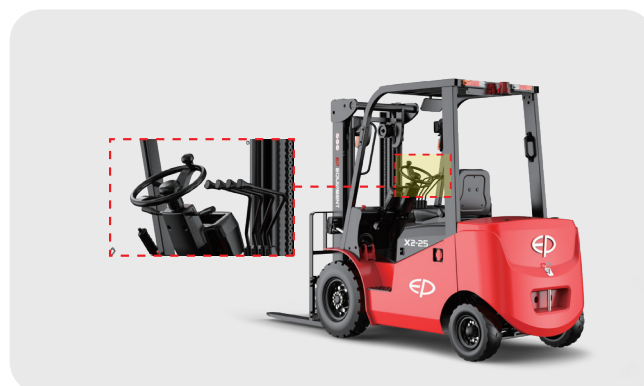
### Bateria Li-ion 80V/100Ah com carregador de bordo 30A

- Fácil carregamento de oportunidade graças ao carregador de bordo com plugue
- Manutenção zero e nenhuma emissão de gases permitem recarregar em todos os lugares
- Cobrindo a maioria das aplicações: de serviços leves a médios e ocasionais pesados



### Experiência de operação fácil

- Sistema de elevação proporcional para empilhamento suave e preciso
- Volante ajustável, espaço confortável para as pernas e assento suspenso
- Fácil acesso aos componentes principais



### Aplicações internas e externas disponíveis

- Design à prova d'água
- Pneus grandes e elevada distância ao solo



## Principais destaques

### Perfeita para vendas e aluguel online

A EFX2-251 é projetada em torno da simplicidade e custo-benefício, perfeito para canais on-line, com manutenção zero e baixos custos iniciais necessários.



### Alternativa ideal para empilhadeiras a combustão interna e usadas

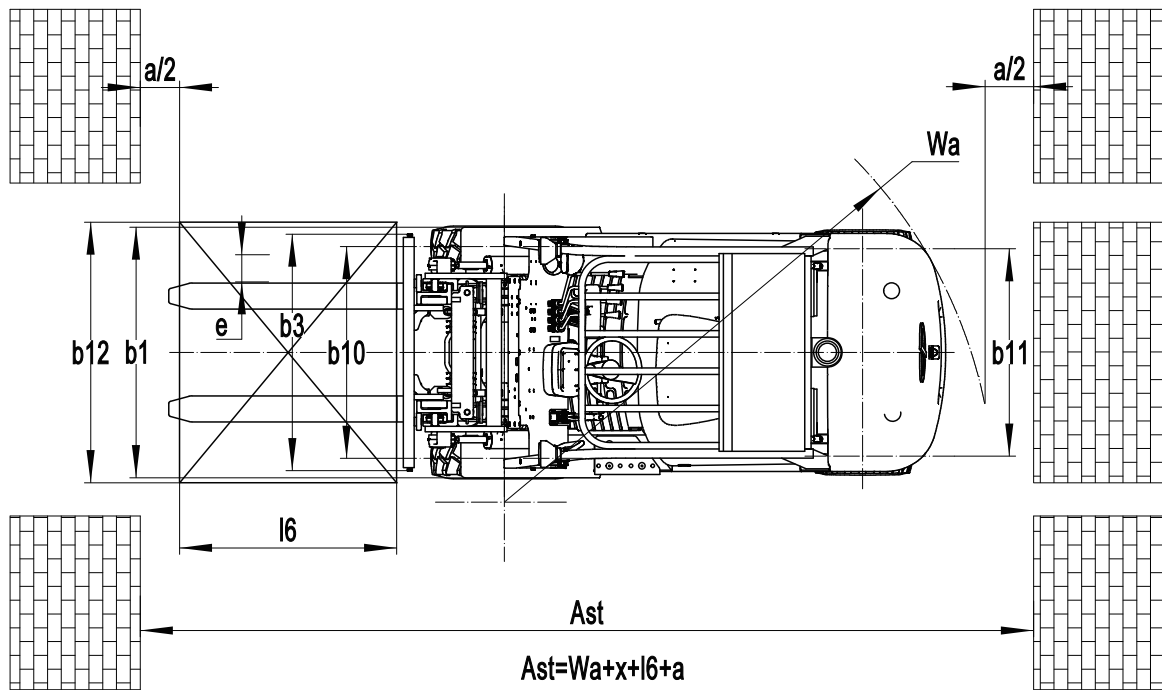
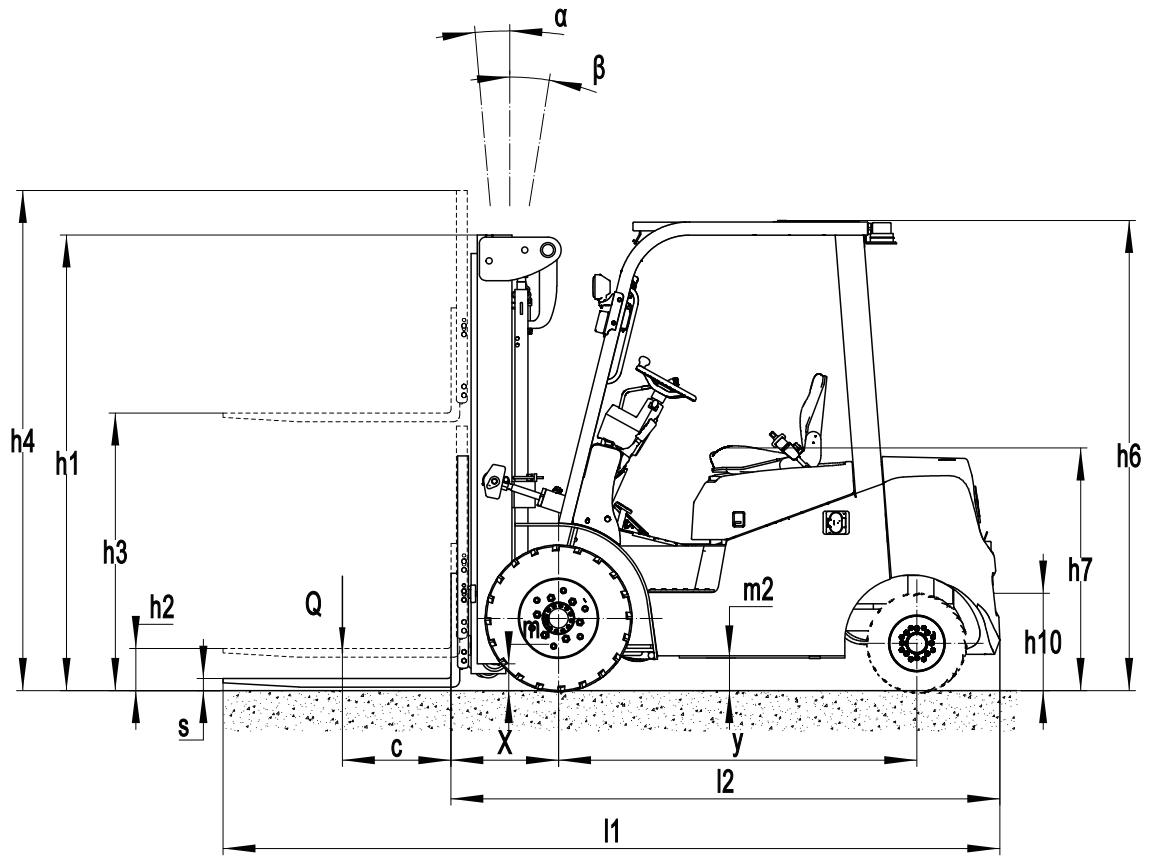
A EFX2-251 está posicionada como a empilhadeira de lítio de nível mais básico e econômica. Ele pode atender às demandas internas e externas graças ao seu design à prova d'água e alta distância ao solo. Para lidar com regulamentos ambientais rigorosos, o núcleo de lítio produz emissão zero de carbono e está em conformidade com a sustentabilidade.



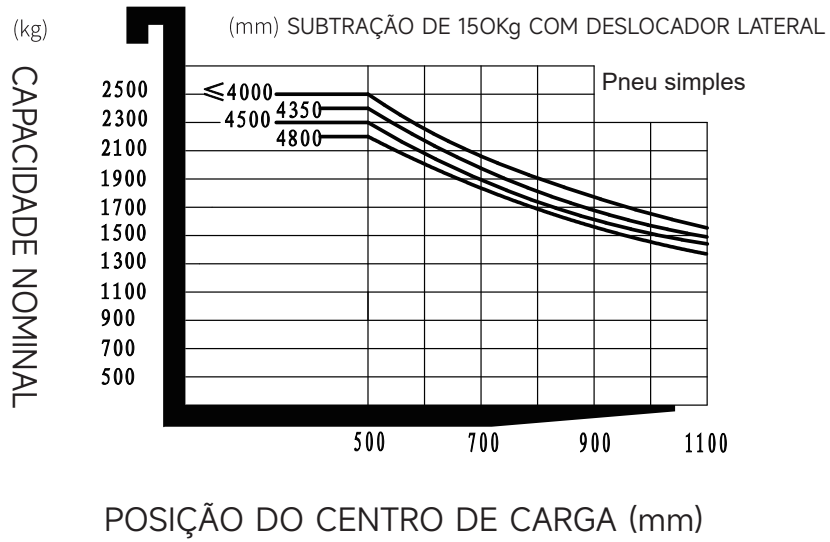
# Empilhadeira Contrabalançada de Li-íon 2.5T

## EFX2-251

Marca distintiva	1.1	Fabricante			EP
	1.2	Designação do modelo			EFX2-251
	1.3	Acionamento			Electric
	1.4	Tipo de operador			Seated
	1.5	Capacidade de carga	Q	kg	2500
	1.6	Distância do centro de carga	c	mm	500
	1.8	Distância da carga, centro do eixo de acionamento até o garfo	x	mm	495
	1.9	Distância entre eixos	y	mm	1650
	Peso do serviço	2.1	Peso de serviço		kg
2.2		Carga do eixo, carregado, dianteiro/traseiro		kg	5813/803
2.3		Carga do eixo, sem carga, dianteira/traseira		kg	1805/2311
Pneus/chassi	3.1	Tipo de pneu			Pneumatic
	3.2	Tamanho do pneu, dianteiro			7.00-12-16PR
	3.3	Tamanho do pneu, traseiro			18X7-8-14PR
	3.5	Rodas, número dianteiro/traseiro (x=rodas motrizes)		mm	2x/ 2
	3.6	Largura da banda de rodagem, dianteira	b <sub>10</sub>	mm	975
	3.7	Largura da banda de rodagem, traseira	b <sub>11</sub>	mm	955
Dimensões	4.1	Inclinação do carro do mastro/garfo para frente/para trás	$\alpha/\beta$	°	6/ 10
	4.2	Altura do mastro retraído	h <sub>1</sub>	mm	2090
	4.3	Elevação livre	h <sub>2</sub>	mm	135
	4.4	Altura de elevação	h <sub>3</sub>	mm	3000
	4.5	Altura, mastro estendido	h <sub>4</sub>	mm	4025
	4.7	Altura da proteção superior (cabine)	h <sub>6</sub>	mm	2170
	4.8	Altura do assento/altura de pé	h <sub>7</sub>	mm	1110
	4.12	Altura do acoplamento do reboque	h <sub>10</sub>	mm	295
	4.19	Comprimento total	l <sub>1</sub>	mm	3598
	4.20	Comprimento até a face dos garfos	l <sub>2</sub>	mm	2528
	4.21	Largura total	b <sub>1</sub> /b <sub>2</sub>	mm	1154
	4.22	Dimensões do garfo	s×e×l	mm	40×122×1070
	4.23	A,B Classe/tipo de carro do garfo A, B			2A
	4.24	Largura do carro do garfo	b <sub>3</sub>	mm	1040
	4.31	Distância do solo, com carga, abaixo do mastro	m <sub>1</sub>	mm	120
	4.32	Distância do solo, centro da distância entre eixos	m <sub>2</sub>	mm	150
	4.34.1	Largura do corredor para paletes 1000×1200 transversais	Ast	mm	3953
	4.34.2	Largura do corredor para paletes 800×1200 longitudinalmente	Ast	mm	4153
	4.35	Raio de giro	Wa	mm	2258
Dados de desempenho	5.1	Velocidade de deslocamento, com carga/sem carga		km/h	11/12
	5.2	Velocidade de elevação, em carga/sem carga		m/s	0.29/0.36
	5.3	Velocidade de descida, com carga/sem carga		m/s	0.4/0.43
	5.8	Capacidade máxima de nivelamento, em carga/sem carga		%	15/15
	5.10	Freio de serviço			Hydraulic
	5.11	Freio de estacionamento			Mechanical
Motor elétrico	6.1	Classificação do motor de acionamento S2 60 min		kW	8
	6.2	Classificação do motor de elevação em S3 15%		kW	16
	6.4	Tensão da bateria/capacidade nominal		V/Ah	80V/100AH
Dados adicionais	8.1	Tipo de controle de acionamento			PSMS
	10.5	Projeto da direção			Hydraulic
	10.7	Nível de pressão sonora no ouvido do motorista		dB(A)	< 74



## GRÁFICO DE CAPACIDADES NOMINAIS E CENTROS DE CARGA



## Opção De Mastro

Tipos de mastro	Altura do elevador ( h3 )	Altura, Mastro abaixado(h1)		Altura, elevação livre (h2)		
		Altura, mastro abaixado(h1)	Altura, mastro estendido (h4)		Sem prateleiras	Com prateleiras
	mm		mm	Sem prateleiras		
Mastro duplex-padrão	3000	2090	3565	4025	120	120
	3300	2240	3865	4325	120	120
Mastro triplex-livre	4500	2115	5065	5525	1550	1090
	4800	2220	5365	5825	1655	1195



# Variantes do Equipamento

Itens opcionais	EFX2-251
Dimensão do garfo	○122*40*920●122*40*1070○122*40*1150○122*40*1220 ○122*40*1370○122*40*1500○122*40*1600○122*40*1700 ○122*40*1820○122*40*1900○122*40*2000○122*40*2200
Largura do carro do garfo	●1040mm
Altura do encosto	●1025mm
Material da roda dianteira	●Pneumatic○Normal solid○Traceless solid
Material da roda traseira	●Pneumatic○Normal solid○Traceless solid
Capacidade da bateria	●80V100AH○80V150AH○80V230AH○80V280AH
Carregador	○80V65A (External) ●80V35A(Intenal) ○80V60A(Intenal) ○80V100A (External, only for 80V230AH battery)
Indicador de bateria	● With hourmeter
Tipo de assento	●Comfortable○Suspension + safety belt logic switch ○Comfortable + safety belt logic switch
Acessórios	●No○Built-in sideshifter○External shifter
Pino de tração	●Yes and not customized
Corrente eletrostática	●Yes and not customized
Lâmpada frontal	●LED
Lâmpada traseira	●No○LED
Lâmpada de advertência	●Yes and not customized
Lâmpada de direção	●LED
Lâmpada azul	●None○ front + rear○rear○two on the front + one on the rear
Luz de advertência de área	●None○Red, one on each sides○One on each sides + one on the rear
Espelho retrovisor	●A rearview mirror○Double rearview mirror
Buzzer	●Yes and not customized
Sistema OPS	●Yes and not customized○No
Interface USB	●Yes and not customized
Telemática	●Yes and not customized○No
Aquecedor com ventilador	●No○Yes and not customized
Redução de velocidade para mastro elevado - Norma australiana	●No○Yes and not customized
Cabine	●None○Semi-enclosed cabin ○Fully enclosed cabin with electric fan, heater, front wipers, rear wipers
Sistema de elevación proporcional	●Yes and not customized
Proteção superior	●Standard overhead guard○Yes and customizable
Nota:	●Padrão ○ Opcional - Inconformidade