



CPD45/50F8

Chariot élévateur à fourche à contrepoids électrique 4.5/5.0T

- Grande charge avec du lithium battery
- Une grande force, une grande reliability
- Performance stable, super palier capacity
- Accord avec l'ergonomie, confort d'utilisation

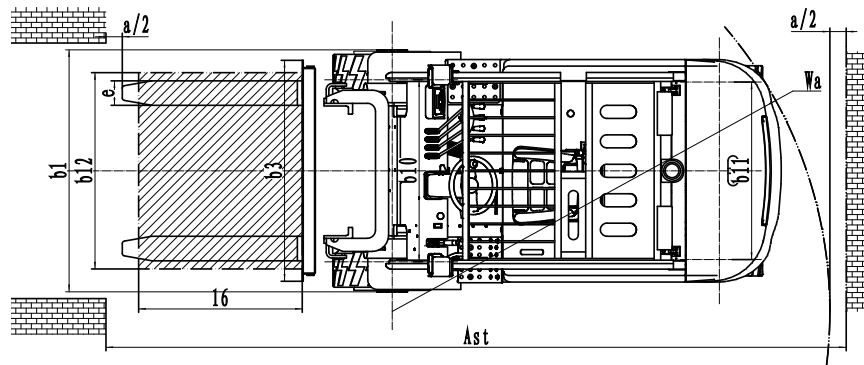
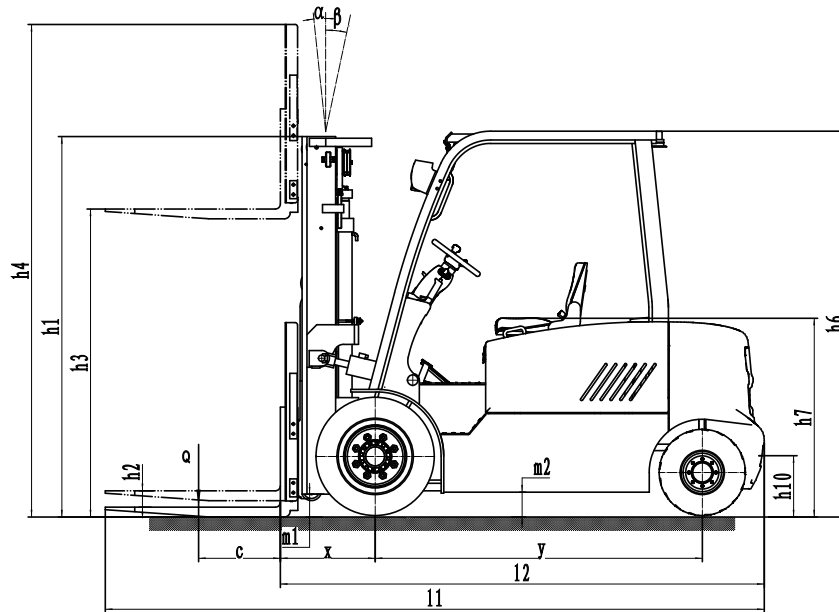
L-ION
TECHNOLOGY

EP EQUIPMENT CO.,LTD
www.ep-ep.com



Chariot élévateur à fourche à contrepoids électrique 4.5/5.0T CPD45/50F8

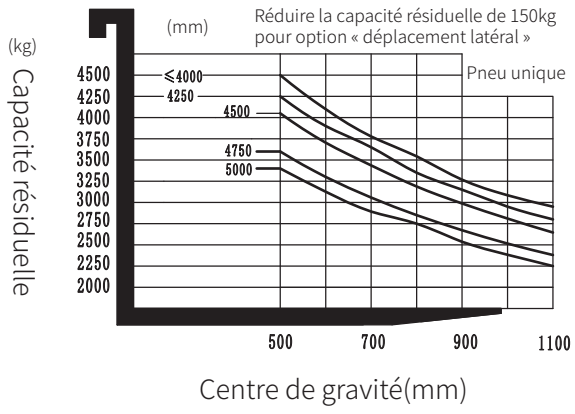
Signe distinctif					
1.1	Fabricant			EP	EP
1.2	Code type du fabricant			CPD45F8	CPD50F8
1.3	Entraînement			Electrics	Electrics
1.4	Commande			seated	seated
1.5	Capacité de charge/charge	Q	t	4.5	5
1.6	Distance du centre de gravité de la charge	c	mm	500	500
1.8	Distance du talon de fourche à l'axe essieu avant	x	mm	548	548
1.9	Empattement	y	mm	2000	2000
Poids					
2.1	Poids propre (batterie comprise)		kg	6965	7348
2.2	Charge sur essieu avec charge à l'avant / à l'arrière		kg	10228/1237	11015/1333
2.3	Charge sur essieu sans charge à l'avant / à l'arrière		kg	3397/3568	3493/3855
Rous/Châssis					
3.1	Type de pneu Roues motrices / roues de chargement			solid rubber	solid rubber
3.2	Taille des pneus, roues motrices (diamètre × largeur)		mm	250-15	28x12.5-15
3.3	Taille des pneus, roues de chargement (diamètre × largeur)		mm	23X10-12	23X10-12
3.5	Roues, nombre à l'avant / à l'arrière (x=à entraînement)		mm	2X/2	2X/2
3.6	Voie avant	b10	mm	1112	1262
3.7	Voie arrière	b11	mm	1085	1085
Dimensions de base					
4.1	Inclinaison du mât avant /arrière	α / β (°)		42531	42531
4.2	Hauteur du mât replié	h1	mm	2235	2235
4.3	Levée libre	h2	mm	100	100
4.4	Levée	h3	mm	3000	3000
4.5	Hauteur du mât déployé	h4	mm	4120	4120
4.7	Hauteur du toit de protection(cabine)	h6	mm	2353	2353
4.8	Hauteur assis/hauteur debout	h7	mm	1208	1208
4.12	Hauteur d'attelage	h10	mm	375	375
4.19	Longueur totale	l1	mm	4027	4127
4.20	Hauteur du mât replié	l2	mm	2958	3058
4.21	Largeur totale	b1/ b2	mm	1479	1600
4.22	Dimensions des fourches	s/ e/ l	mm	50X150X1070	55X150X1070
4.23	Tablier porte-fourches classed'accrochage			3A	3A
4.24	Largeur du chariot porte-fourche	b3	mm	1350	1350
4.31	Garde au sol avec charge sous le mât	m1	mm	130	130
4.32	Garde au sol centre empattement	m2	mm	140	140
4.34.1	Largeur d'allée pour palettes 1000 × 1200 en travers	Ast	mm	4424	4450
4.34.2	Largeur d'allée pour palettes 800 × 1200 dans le sens de la longueur	Ast	mm	4624	4650
4.35	Rayon de braquage	Wa	mm	2735.5	2735.5
Données de performance					
5.1	Vitesse de traction avec / sans charge		km/ h	14/14.5	14/14.5
5.2	Vitesse de levée avec / sans charge		m/ s	0.26/0.45	0.26/0.45
5.3	Vitesse de descente avec / sans charge		m/ s	0.55/ 0.5	0.55/ 0.5
5.5	Effort au crochet avec / sans charge		N	—	—
5.6	Effort au crochet max. avec /sans charge		N	26000	26000
5.7	Capacité de franchissement des pentes avec / sans charge		%	—	—
5.8	Capacité de franchissement max. des pentes avec / sans charge		%	14/15	14/15
5.10	Vitesse de traction avec / sans charge			hydraulic/Mechanical	hydraulic/Mechanical
	type de frein de stationnement			Mechanical	Mechanical
Moteur électrique					
6.1	Moteur de traction, puissance S2 60 min		kW	16.6	16.6
6.2	Moteur de levée, performance pour S3		kW	25.4	25.4
6.3	Batterie selon DIN 43531/35/36		mm	—	—
6.4	Tension de batterie / capacité nominale		V/ Ah	80/540(Li-ion)	80/540(Li-ion)
6.5	Poids de la batterie		kg	530	530
Données d'addition					
8.1	Type de commande de conduite			AC	AC
10.5	Type de direction			—	—
10.7	Niveau sonore selon EN12053,oreille cariste		dB (A)	70	70



Options Mât

Tapez	Modèle	Hauteur max. de la fourche h3 mm	Hauteur totale		L'ascenseur gratuit		Porte-à-faux avant X		Plage d'inclinaison		Capacité		
			Abaisé h1 mm	Extension		Sans dossier mm	Avec dossier h2 mm	4.5t mm	5t mm	FWD α Deg	BWD β Deg	Capacité de charge à 500 mm	
				Sans dossier mm	Avec dossier h4 mm							Pneu unique	
Duplex ZT	2W250	2500	1983	3219	3656	150	150	548	548	6	10	4500	5000
	2W270	2700	2083	3419	3856	150	150	548	548	6	10	4500	5000
	2W300	3000	2233	3719	4156	150	150	548	548	6	10	4500	5000
	2W330	3300	2383	4019	4456	150	150	548	548	6	10	4500	5000
	2W350	3500	2483	4219	4656	150	150	548	548	6	10	4500	5000
	2W370	3700	2583	4419	4856	150	150	548	548	6	10	4450	4950
	2W400	4000	2733	4719	5156	150	150	548	548	6	10	4250	4750
	2W425	4250	2858	4969	5406	150	150	548	548	6	6	4050	4550
	2W450	4500	2983	5219	5656	150	150	548	548	6	6	3800	4250
	2W475	4750	3108	5469	5906	150	150	548	548	6	6	3400	3780
2W500	5000	3233	5719	6156	150	150	548	548	6	6	3150	3500	
Duplex ZZ	2F260	2610	2123	3398	3786	1341	995	569	569	6	10	4500	5000
	2F270	2710	2173	3498	3886	1391	1045	569	569	6	10	4500	5000
	2F300	3000	2318	3788	4176	1536	1190	569	569	6	10	4500	5000
	2F330	3300	2468	4088	4476	1686	1340	569	569	6	10	4500	5000
	2F350	3500	2568	4288	4676	1786	1440	569	569	6	10	4500	4950
	2F400	4000	2818	4788	5176	2036	1690	569	569	6	10	3900	4650
Triplex DZ	3F400	4000	2153	4758	5161	1371	1025	599	599	6	10	4500	4750
	3F435	4350	2268	5108	5511	1486	1140	599	599	6	6	3750	4150
	3F450	4500	2318	5258	5661	1536	1190	599	599	6	6	3600	4000
	3F480	4800	2418	5558	5961	1636	1290	599	599	6	6	3350	3750
	3F500	5000	2483	5758	6161	1701	1355	599	599	6	6	3150	3500
	3F550	5500	2653	6258	6661	1871	1525	599	599	3	6	2550	2850
3F600	6000	2818	6758	7161	2036	1690	599	599	3	6	1950	2200	

Capacité résiduelles et centre de gravité



Capacité résiduelles et centre de gravité

