

ES14-30WA

Apilador eléctrico tipo straddle 1400kg



- Diseño de horquilla ajustable que ofrece una amplia aplicabilidad en varios palés
- Gran maniobrabilidad en espacios estrechos gracias a la velocidad de tortuga
- Sistema de elevación proporcional estándar que garantiza una elevación precisa
- Potente motor de tracción vertical de AC
- Opción de batería de iones de litio para mayor flexibilidad y comodidad



Fabricante			EP
Designación del modelo			ES14-30WA
Unidad de potencia			Eléctrica
Capacidad nominal	Q	kg	1400
Distancia del centro de carga	c	mm	600
Peso de servicio		kg	1320
Altura de elevación	h3	mm	3140
Altura, mástil extendido	h4	mm	4115
Longitud hasta la cara de las horquillas	l2	mm	917
Ancho total	b1/b2	mm	1270/1370/1470
Dimensiones de la horquilla	s/e/l	mm	40/100/1070
Radio de giro	Wa	mm	1545
Max. Trepabilidad, con carga/sin carga		%	8/10
Velocidad de desplazamiento, con / sin carga		km/h	5.5/6.0
Velocidad de elevación, cargada / descargada		m/s	0.127/0.23
Velocidad de descenso, cargada / descargada		m/s	0.26/0.20
Voltaje de la batería / capacidad nominal		V/Ah	24/210

▣ CARACTERÍSTICA



Rendimiento

- El innovador sistema de CA ofrece una gran potencia, un control preciso y un rendimiento excelente.
- Caja de cambios vertical de alta resistencia, mayor vida útil.
- La unidad hidráulica de bajo ruido pero duradera, el cilindro de buena calidad y la manguera garantizan la alta confiabilidad del sistema hidráulico.
- El conector AMP y los cables eléctricos duraderos reducen en gran medida el mal funcionamiento de los componentes.
- El mástil de canal en forma de H mejora la resistencia de todo el camión.
- El diseño a horcajadas mejora la estabilidad del apilamiento



Seguridad

- El diseño seguro del sistema hidráulico evita que el mástil se caiga abruptamente cuando se corta la tubería hidráulica.
- El ombligo inverso de emergencia protege al operador de lesiones.
- El seccionador de emergencia cortará la fuente de energía para evitar accidentes cuando el camión se salga de control.
- La protección de límite de elevación múltiple garantiza la seguridad.
- Cambio automático a velocidad más baja cuando la horquilla alcanza su altura de ajuste.
- El freno trasero anti-vuelco evita que el camión patine hacia abajo cuando el camión está fuera de control o viajando por una rampa.
- Caña del timón aparte largo reduce los riesgos de los operadores.



Operación

- Con el nuevo diseño de cabezal de timón ergonómico, se puede acceder a todos los botones de manera conveniente y cómoda.
- El timón largo disminuye el estrés extremadamente.
- Función de velocidad lenta: cuando se maneja en una posición casi vertical, la velocidad de conducción disminuirá automáticamente, lo que permite una operación delicada en espacios reducidos.
- Diseño de batería lateral-abierta para reemplazo fácil de batería y aplicaciones varias.



Mantenimiento

- Motor de tracción de CA, sin mantenimiento.
- El contador de horas y el indicador de batería recuerdan al operador la carga de la batería.
- Retire fácilmente la tapa trasera aflojando solo cuatro pernos; Acceso a todos los componentes clave para inspección, mantenimiento y reemplazo.
- Retire fácilmente la cubierta trasera aflojando solo dos pernos;
- El motor vertical hace que la inspección y el servicio sean mucho más convenientes.
- Sistema de control permite resolución de problemas fácil
- El mástil y el chasis se ensamblan juntos, fáciles de mantener.
- El ajuste de corte por bajo voltaje protege las baterías.

Apilador eléctrico 1.4

ES14-30WA

Marca Distintiva	1.1	Fabricante			EP	
	1.2	Designación del modelo			ES14-30WA	
	1.3	Unidad de potencia			Electric	
	1.4	Tipo de conducción			Pedestrian	
	1.5	Capacidad nominal	Q	kg	1400	
	1.6	Distancia del centro de carga	c	mm	600	
Peso de servicio	1.8	Distancia de carga, centro del eje motriz a la horquilla	x	mm	610	
	1.9	Distancia entre ejes	y	mm	1350	
	2.1	Peso de servicio		kg	1320	
Neumáticos/Chasis	2.2	Carga por eje, cargada delante / detrás		kg	815/1905	
	2.3	Carga por eje, delante / trasera sin carga		kg	805/515	
	3.1	Tipo de ruedas			Polyurethane	
	3.2.1	Tamaño de los ruedas, delantero		mm	Φ230x75	
	3.3.1	Tamaño de los ruedas, traseros		mm	Φ102x73	
	3.4	Ruedas de estabilidad		mm	Φ85x48	
	3.5	Ruedas, número delantero / trasero (x = ruedas motrices)		mm	1x+2/4	
Dimensiones	3.6.1	Banda de rodadura, delantera	b10	mm	580	
	3.7.1	Banda de rodadura, trasera	b11	mm	1170/1270/1370	
	4.0	Altura máxima de elevación (h2 + h13)	H	mm	3200	
	4.2	Altura, mástil rebajado	h1	mm	2118	
	4.3	Elevación libre	h2	mm	150	
	4.4	Altura de elevación	h3	mm	3140	
	4.5	Altura, mástil extendido	h4	mm	4115	
	4.6	Levantamiento inicial	h5	mm	—	
	4.9	Barra de ajuste de altura en posición de conducción mín. / Máx.	h14	mm	990/1500	
	4.10	Altura de los brazos de las ruedas	h8	mm	100	
	4.15	Altura mínima de horquillas	h13	mm	60	
	4.19	Longitud total	l1	mm	1987	
	4.20	Longitud hasta la cara de las horquillas	l2	mm	917	
	4.21	Ancho total	b1/b2	mm	1270/1370/1470	
	4.22	Dimensiones de la horquilla	s/e/l	mm	40/100/1070	
	4.24	Ancho del carro de la horquilla	b3	mm	800	
	4.25	Distancia exterior de las horquillas	b5	mm	200-760	
	4.26	Distancia entre brazos de rueda / superficies de carga	b4	mm	1070/1170/1270	
	Dato de rendimiento	4.31	Distancia al suelo, cargada, debajo del mástil	m1	mm	81
		4.32	Distancia al suelo, centro de la distancia entre ejes	m2	mm	50
		4.34.1	Ancho de pasillo para palets 1000 × 1200 transversalmente	Ast	mm	2460
4.34.2		Ancho de pasillo para palets 800 × 1200 transversalmente	Ast	mm	2460	
4.35		Radio de giro	Wa	mm	1545	
5.1		Velocidad de desplazamiento, con / sin carga		km/h	5.5/6.0	
5.2		Velocidad de elevación, cargada / descargada		m/s	0.127/0.23	
5.3		Velocidad de descenso, cargada / descargada		m/s	0.26/0.20	
5.8		Max. pendiente, cargado / descargado		%	8/10	
5.10		Freno de servicio			Electromagnetic	
Motor eléctrico	6.1	Potencia del motor de accionamiento S2 60 min		kW	1.1	
	6.2	Potencia del motor de elevación en S3 15%		kW	3.0	
	6.4	Voltaje de la batería / capacidad nominal		V/Ah	24/210	
	6.5	Peso de la batería		kg	190	
Dato adicional	8.1	Tipo de unidad de transmisión			AC	
	10.5	Diseño de dirección			Mechanical	
	10.7	Nivel de presión sonora en el oído del conductor		dB(A)	74	

Si hay mejoras en los parámetros técnicos o configuraciones, no se dará más aviso.
El diagrama que se muestra puede contener configuraciones no estándar.

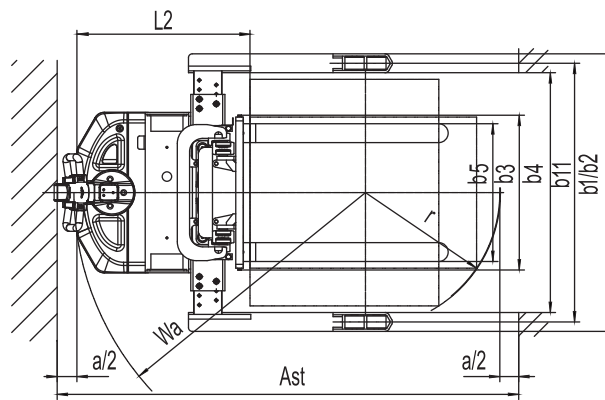
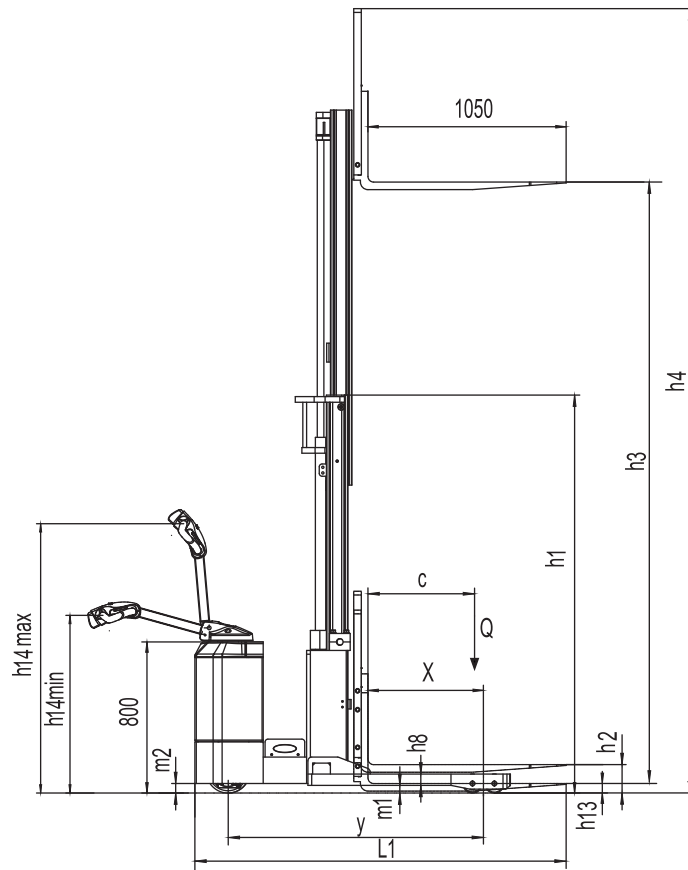
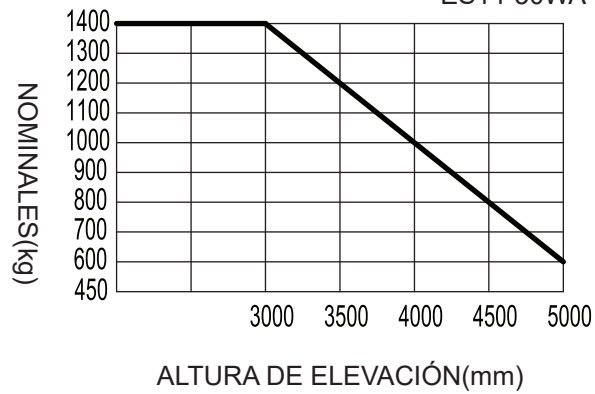


GRÁFICO DE CAPACIDADES NOMINALES

ES14-30WA



Opción de Mástil

Tipos de mástil	Altura de elevación h3+h13	Altura, mástil bajado h1	Elevación libre h2	Altura, mástil extendido h4
	(mm)	(mm)	(mm)	(mm)
2-Mástil duplex estándar	2640	1838	150	3555
	3000	2018	150	3915
	3200	2118	150	4115
	3590	2303	150	4505
3-Mástil triplex	4000	1822	907	4915
	4500	2022	1107	5415
	4800	2122	1207	5715
	5000	2187	1272	5915
	5500	2322	1407	6415

Opción

No.	Elementos opcionales	ES14-30WA
1.1	Dimensión de la horquilla	●1070○1150○1220○920
1.2	Altura con horquilla bajada	●60
1.3	Anchura del base de horquilla	●800
1.4	Altura del respaldo	●915mm
2.1	Tipo de la rueda de carga	●Double
2.2	Material de la rueda de carga	●Polyurethane
2.3	Material de la rueda de conducción	●Polyurethane
2.7	Capacidad de la batería	●210Ah○205Ah(Li-ion)
2.8	Cargador	●24V-30A External○24V-100A External (Li-ion)
2.9	Indicador de la batería	●With time○With time (Bluetooth, only for Li-ion battery)
2.11	Adjuntos archivos	●No○External shifter
3.2	Ruedas de balanceo	●Yes and can be customized
3.3	Sistema de llenado automático de agua	●No○Yes and not customized (only for Lead-acid battery)
3.20	Telemática	●No○Yes and not customized (only for Li-ion battery)
4.5	Sistema de la elevación proporcional	●Yes and can be customized

Nota: ●Estándar ○ Opcional - Inconformidad