



# EST122

## Stoccatore elettrico 1.2T

- Strong telaio
- Rigid montante
- Easy funzionamento
- Efficient sistema idraulico

**EP EQUIPMENT CO.,LTD**  
[www.ep-ep.com](http://www.ep-ep.com)



## ▣ CARATTERISTICHE

### ■ Strong telaio

La trave d'urto laterale, le piastre e le scatole rendono il telaio più robusto e possono ridurre notevolmente le sollecitazioni e le deformazioni causate da carichi pesanti.



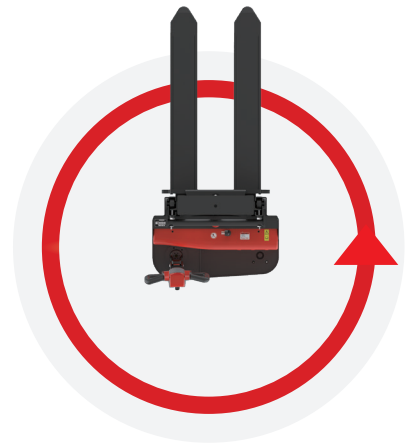
### ■ Rigid montante

La rigidità del montante è notevolmente migliorata dalla sua struttura a travi per garantire un sollevamento e un accatastamento agevoli per le operazioni quotidiane.



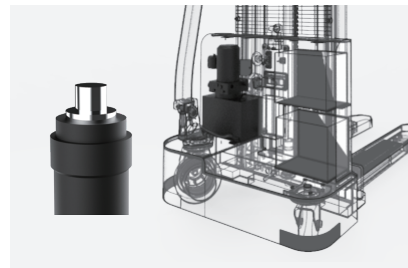
### ■ Easy funzionamento

Il timone extra-lungo e sfalsato con il pulsante di velocità di strisciamento offre a EST122 una migliore visibilità e un'agile manovrabilità quando si opera in spazi ristretti.



### ■ Efficient sistema idraulico

La pompa idraulica di alta qualità garantisce una rumorosità minima, la massima efficienza e durata e riduce i tempi di sollevamento.



# Stoccatore elettrico 1.2T

## EST122

Caratteristiche	1.1	Costruttore			EP
	1.2	Modello			EST122
	1.3	Alimentazione			Electric
	1.4	Guida			Pedestrian
	1.5	Portata nominale	Q	kg	1200
	1.6	Baricentro	c	mm	600
	1.8	Distanza schiena forche/asse ant. (forca sollevata/abbassata)	x	mm	798
	1.9	Interasse Ruote	y	mm	1212
	Peso	2.1	Peso del carrello		kg
2.2		Pressione, con carico, su ruota trazione/ pivottante/ rulli forche		kg	670/1125
2.3		Pressione, a vuoto, su ruota trazione/ pivottante/ rulli forche		kg	450/145
Pneumatici/Telaio	3.1	Ruota trazione/pivottante/rulli forche			Polyurethane
	3.2.1	Dimensione del pneumatico, anteriore		mm	Ø210x70
	3.3.1	Dimensione del pneumatico, posteriore		mm	Ø74x72
	3.4	Ruote aggiuntive (ruote piroettanti)		mm	Ø130x55
	3.5	Ruote, numero anteriore/posteriore (x=ruote comandate)		mm	1x 1/4
	3.6.1	Carreggiata anteriore	b10	mm	531
	3.7.1	Carreggiata posteriore	b11	mm	405
Dimensioni	4.0	Altezza massima di sollevamento	H	mm	—
	4.2	Ingombro massimo	h1	mm	1856
	4.3	Sollevamento libero	h2	mm	—
	4.4	Lift height	h3	mm	2430
	4.5	Ingombro minimo	h4	mm	3071
	4.6	Sollevamento iniziale	h5	mm	—
	4.9	Altezza timone in posizione di marcia	h14	mm	760/1140
	4.10	Altezza bracci di supporto	h8	mm	—
	4.15	Altezza forche, abbassate	h13	mm	85
	4.19	Lunghezza totale	l1	mm	1713
	4.20	Lunghezza forche escluse	l2	mm	563
	4.21	Larghezza totale	b1/b2	mm	792
	4.22	Dimensione forche	s/e/l	mm	60/170/ 1150
	4.24	Larghezza piastra porta forche	b3	mm	680
	4.25	Larghezza totale forche	b5	mm	570
	4.26	Distanza tra i bracci di supporto	b4	mm	—
	4.31	Altezza da terra, a carico, sotto il montante	m1	mm	—
	4.32	Altezza da terra al centro interasse	m2	mm	25
	Prestazioni	4.34.1	Corridoio di stivaggio per pallet 1000x1200 trasversale	Ast	mm
4.34.2		Corridoio di stivaggio per pallet 800X1200 nel senso della lunghezza	Ast	mm	2225
4.35		Raggio di sterzata, bracci di supporto sollevati	Wa	mm	1458
5.1		Velocità di trazione, con/senza carico		km/h	4.2/4.5
5.2		Velocità di sollevamento, con/senza carico		m/s	0.10/0.14
5.3		Velocità di discesa, con/senza carico		m/s	0.10/0.10
5.8		Massima pendenza superabile com/senza carico		%	3/10
5.10		Freno di servizio			Electromagnetic
Motore elettrico	6.1	Potenza motore di trazione S2 60 min		kW	0.75
	6.2	Potenza del motore di sollevamento a S3 15%		kW	2.2
	6.4	Tensione batteria/capacità nominale		V/Ah	2x12V/85Ah
	6.5	Peso della batteria		kg	2x24
	Altro	8.1	Controllo trazione		
10.5		Progettazione dello sterzo			Mechanical
10.7		Livello di pressione sonora all'orecchio del conducente		dB(A)	74

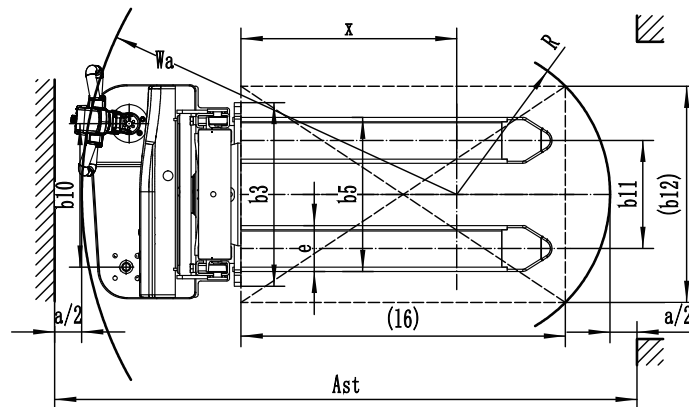
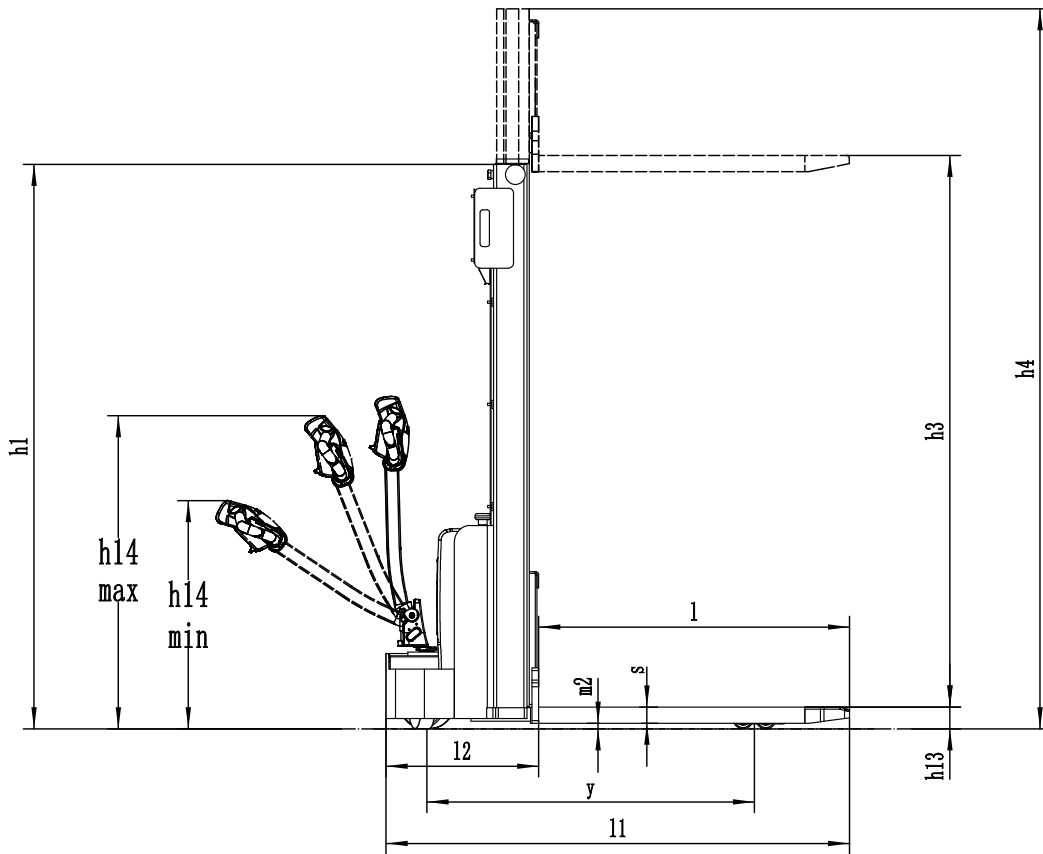
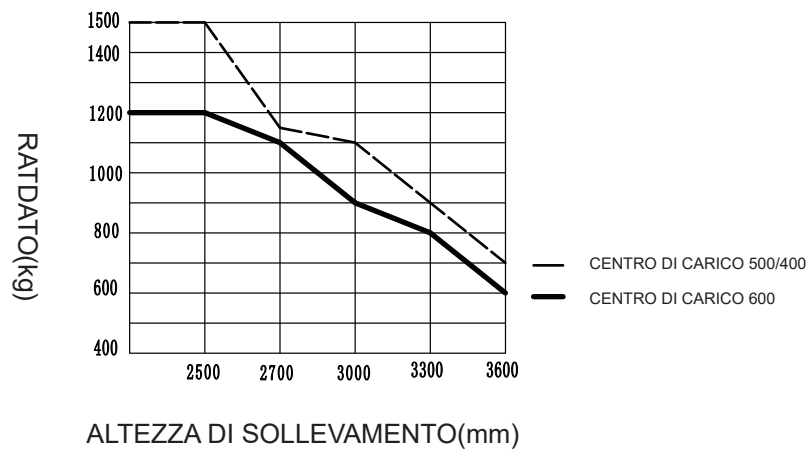


GRAFICO DELLE CAPACITÀ DI RATDE



## Mast Option:

Tipi di montante	Altezza di sollevamento h3+h13 (mm)	Altezza, montante ripiegato h1 (mm)	Alzata libera h2 (mm)	Altezza, montante esteso h4 (mm)
2-Standard Mast	2516	1856	—	3071
	2716	1956	—	3217
	3016	2106	—	3571
	3316	2256	—	3871

## Option:

No.	Optional items	EST122
1.1	Larghezza gamba	○570mm/685mm
1.2	Altezza griglia reggicarico	—
2.1	Capacità della batteria	85Ah/105Ah○China
2.2	Indicatore della batteria	●
2.3	Motore di trazione	0.75Kw DC ●China
2.7	Motore della pompa	2.2Kw DC ●China
2.8	Ruota motrice	○Ruota con motivo ○PU
2.9	funzione di mezza velocità in virata	—
3.3	Acceleratore	Maglia di ferro
3.16	Ruote piroettanti	DTJ07409B-H ●China

Note: ●Standard ○ Optional - Inconformity