



Telematics

La última generación en gestión de flotas.

EP Equipment - Formación Online



AGENDA

01 Refresco de webinar EP Li-Ion

02 EP Telematics

03 Beneficios para el usuario

04 APP

05 Inversión

01

Refresco de webinar EP Li-Ion



EP EQUIPMENT Resumen de la compañía



+20%

100.000
Units in 2019



Market leader for
electric pallet trucks



Li-Ion market leader



International Key
Account focus



Customer optimised
trucks



Compact
trucks

Creemos en productos que simplemente funcionan

- Diseño propio
 - Enfocado a el Litio
 - Post venta sencillo
 - Cambiando el mercado
-
- El EP Telematics refuerza este concepto

EP EQUIPMENT – I + D



- Centrados en equipos eléctricos
- Potentes ingeniería y diseño propios
- Fabricación interna



Refresco de la batería Li-ion de EP



Fábrica de baterías Li-Ion de EP Equipment

Comparación con la batería de plomo-ácido tradicional

Batería de plomo-ácido

- Grande •
- Pesada •
- Largo tiempo para cargar •
- Necesita mantenimiento regular de la batería •
- Emite vapores, necesita ventilación de aire •
- Llenado de agua •
- Riesgo por ácido •

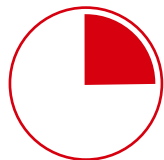
VS

Batería de Li-ion

- Tamaño pequeño
- Bajo peso
- Libre de mantenimiento
- Cargas de oportunidad
- BMS



**Diseño más flexible de la maquina.
Maquinas más compactas
Más espacio para el conductor.**



1/4 del peso



1/3 del
tamaño de
plomo ácido



120% de
tiempo de
autonomia



Cargar

EP
Let's grow together

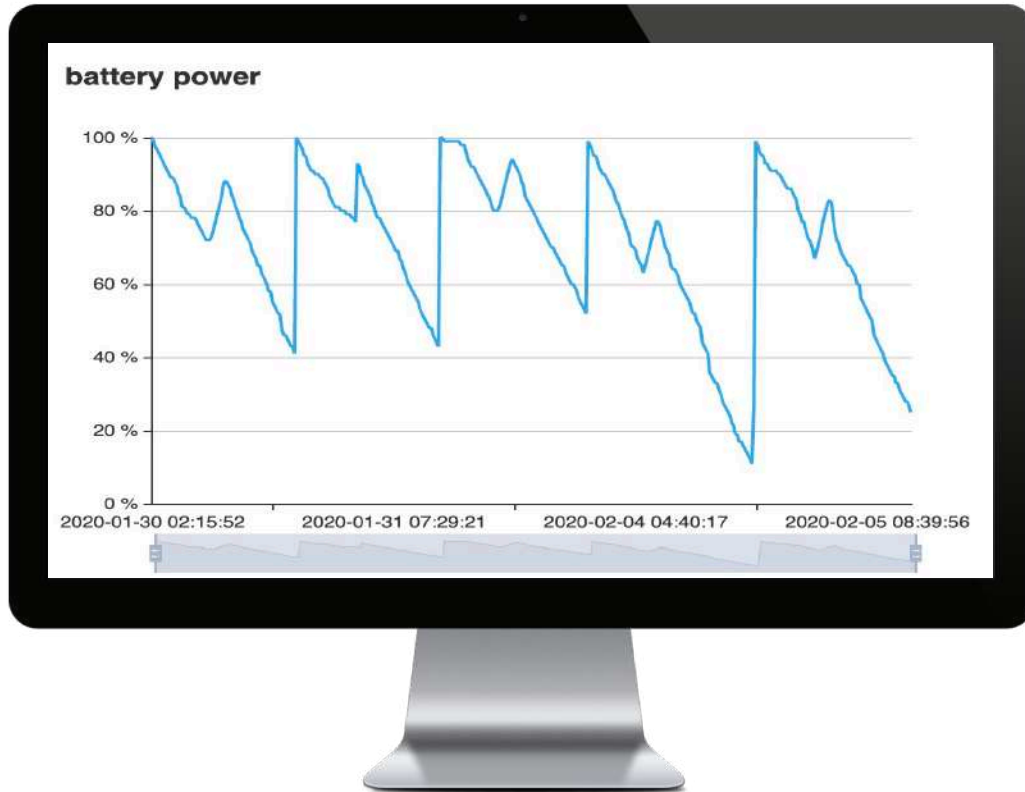


**Recarga del 50 %
en una hora**

Smart power Lithium Ion Technology



Elemento diferenciador

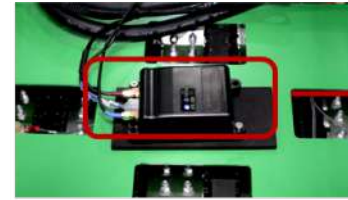


02

EP Telematics



¿Cómo funciona?



03

Beneficios para el usuario



¿Qué valor me aporta la telemática?

- Gestión de flotas
- Análisis de baterías de litio y carretillas elevadoras
- Servicio postventa proactivo



**Eleva tu negocio a un nuevo nivel con más beneficio
para el cliente final y para el dealer**

Características



Asset Tracking



Uptime Boosting



Battery Monitoring



Predictive Maintenance



Remote Start Stop

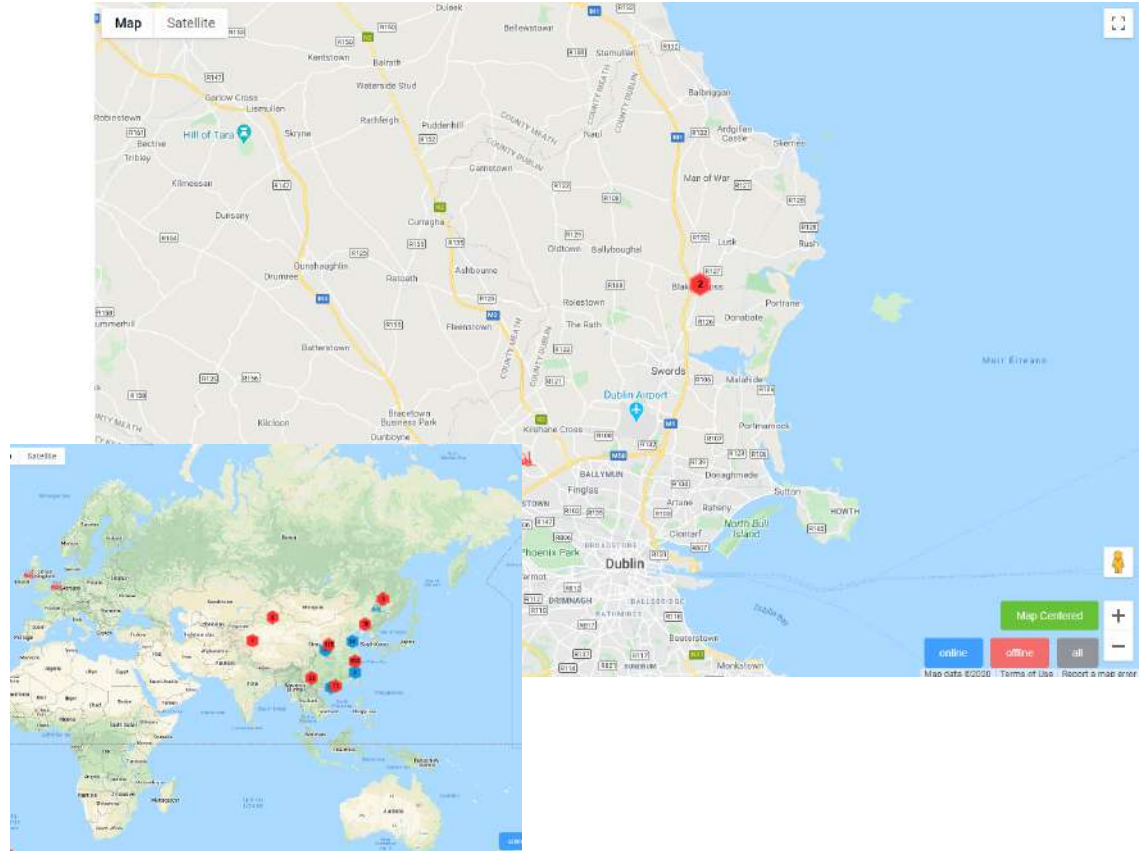
Posicionamiento



Asset tracking

- Online
- Base station

Los clientes pueden obtener un inicio de sesión propio para ver sus propias carretillas
Misma plataforma online



Posicionamiento



Asset tracking

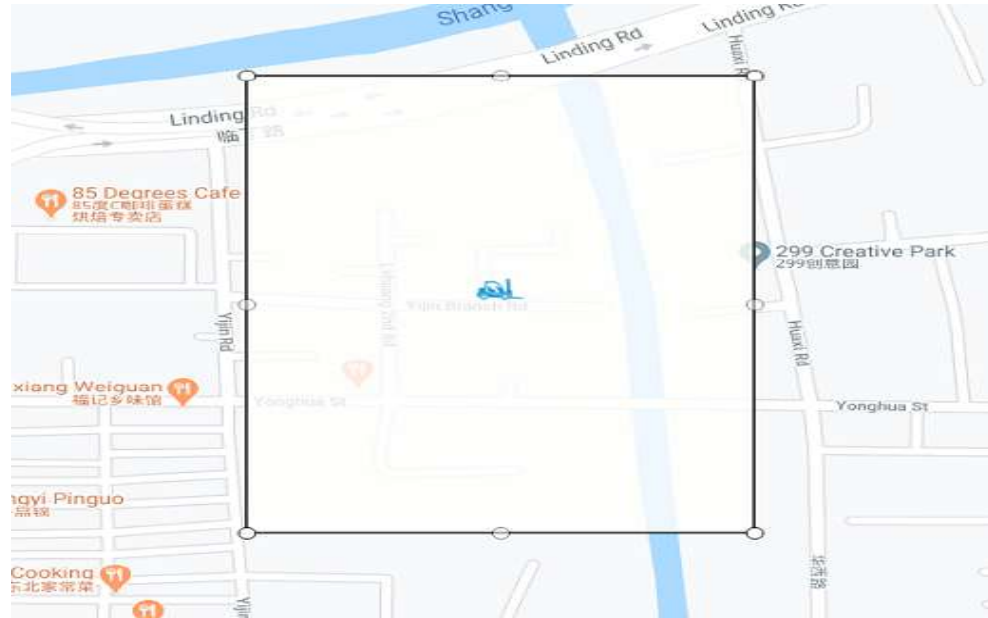
- Seguimiento GPS en tiempo real
- Histórico de movimientos



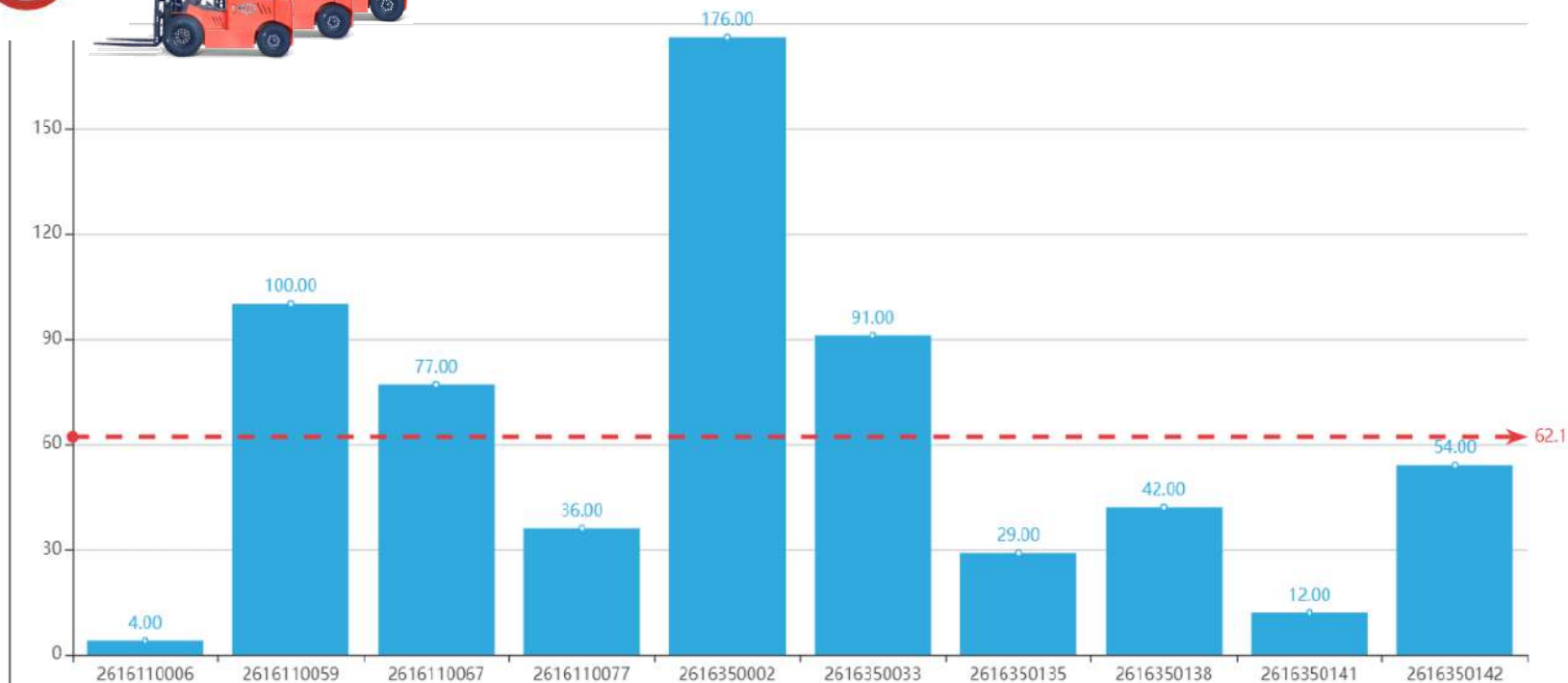


Asset tracking

- Acotar zonas de la operativa



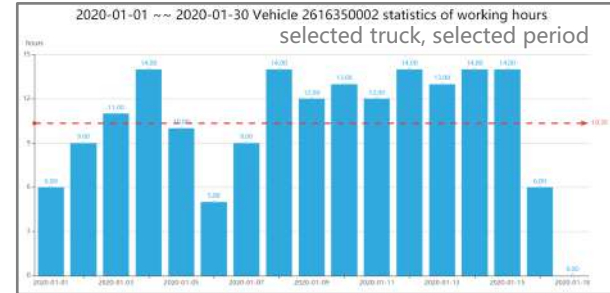
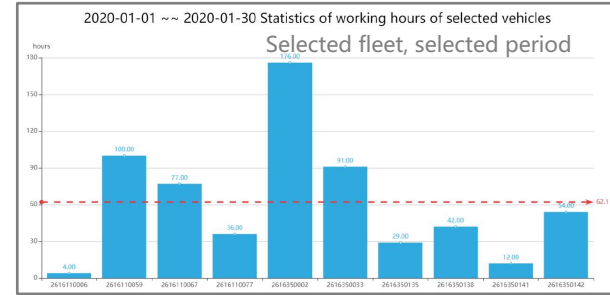
Productividad





Gestión de la flota

- Análisis de flota
- Datos de operación acumulados durante el tiempo deseado
- Análisis estadístico de horas de trabajo.
- Análisis estadístico del tiempo de operación del equipo.
- Asignar la flota a la ubicación correcta.
- Los datos pueden exportarse localmente a Excel para su posterior análisis



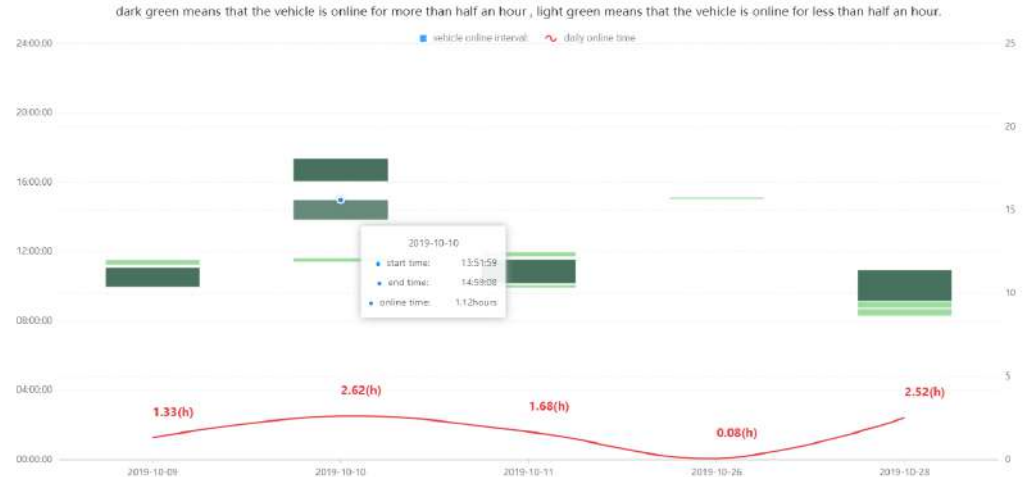


Gestión de la flota

- Uso individual de la carretillas
- En tiempo real, disponible online
- Análisis estadístico de las horas de trabajo en el tiempo.

Muchas carretillas no se usan tan intensamente como pensamos

vehicle:65501042118779 online cycle data show





Lector de tarjetas

- Opcional
- Identificación del conductor
- Análisis de conductor + carretilla



Tarjeta ordinaria = 1 tarjeta - 1 carretilla, 1 carretilla puede conectarse a una cantidad ilimitada de tarjetas.

Tarjeta maestra = 1 tarjeta, todos las carretillas

Tarjeta de administración = Activar o desactivar el sistema, activar una tarjeta ordinaria en la carretilla.

Las tarjetas no pueden ser reprogramadas

El número de tarjeta se crea automático, luego el administrador de la flota puede completar los datos del conductor online.

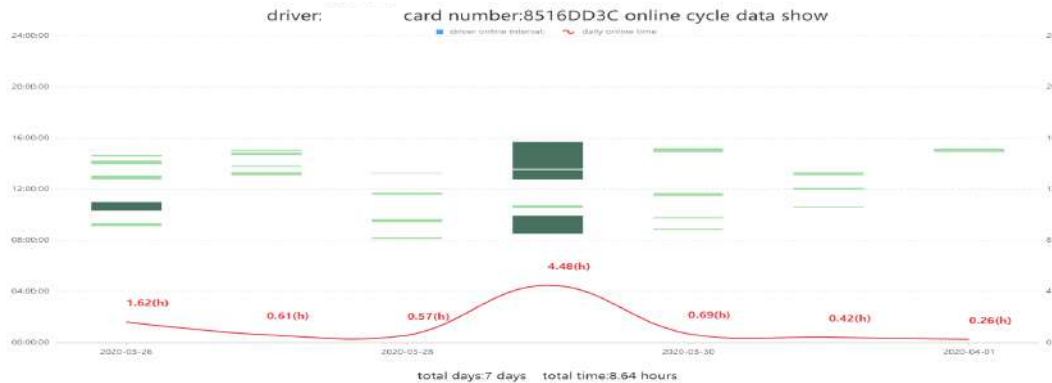
Nota: Para los países con restricciones de datos, el número de tarjeta y los datos del conductor deben almacenarse localmente en el empleador, por lo que en la nube no tenemos información de identificación del conductor, solo datos generales no personalizados.

Productividad



Gestión del conductor

Datos de uso

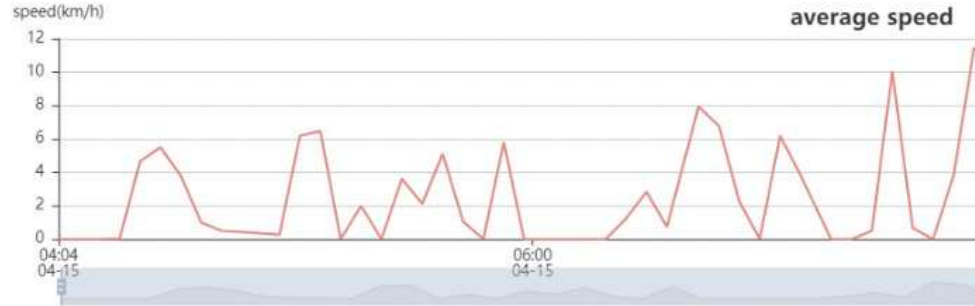


company	name	sex	employee number	card number	dis	driver status	phone number
	OPERATOR1	male	0	1C12DD3C	67698041006548	offline	
		male	0	6814DD3C	65501042170366	offline	
		male	987654321	8516DD3C	1917154001	offline	66
		male	0	B8F6DC3C	2617322010	offline	
		male	0	D1CBDD3C	2710250147	offline	
	OPERATOR2	male	0	D774DD3C	67698041006548	offline	



Datos de rendimiento

- Visibilidad total de los datos técnicos de la carretilla.
- Canal omnidireccional
- Velocidad + elevación



Batería



Gestión de la batería

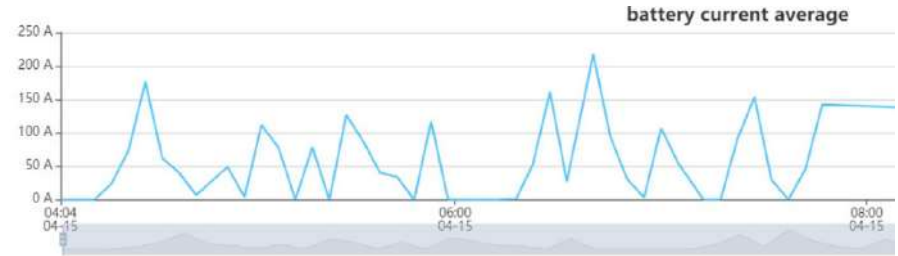
- Voltaje
- Gráfico de cargas y descargas

Aquí hacemos algo único.

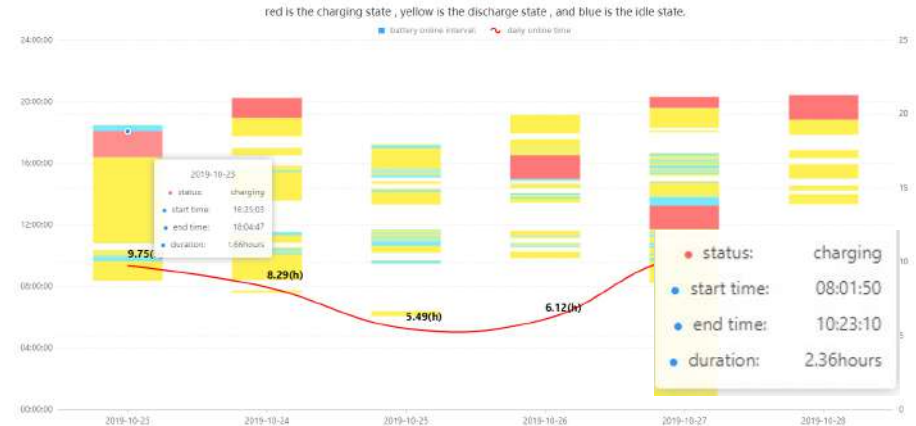
Con li-ion cambiamos la forma en que vemos las baterías
Cambiar la forma en que vemos el tamaño de la batería
Cambia la forma de ver cuándo cargar, dónde cargar

Cambio en la configuración óptima de la carretilla y la batería

Cambio en el diseño de la flota óptima
Incluso un diseño diferente del almacén.



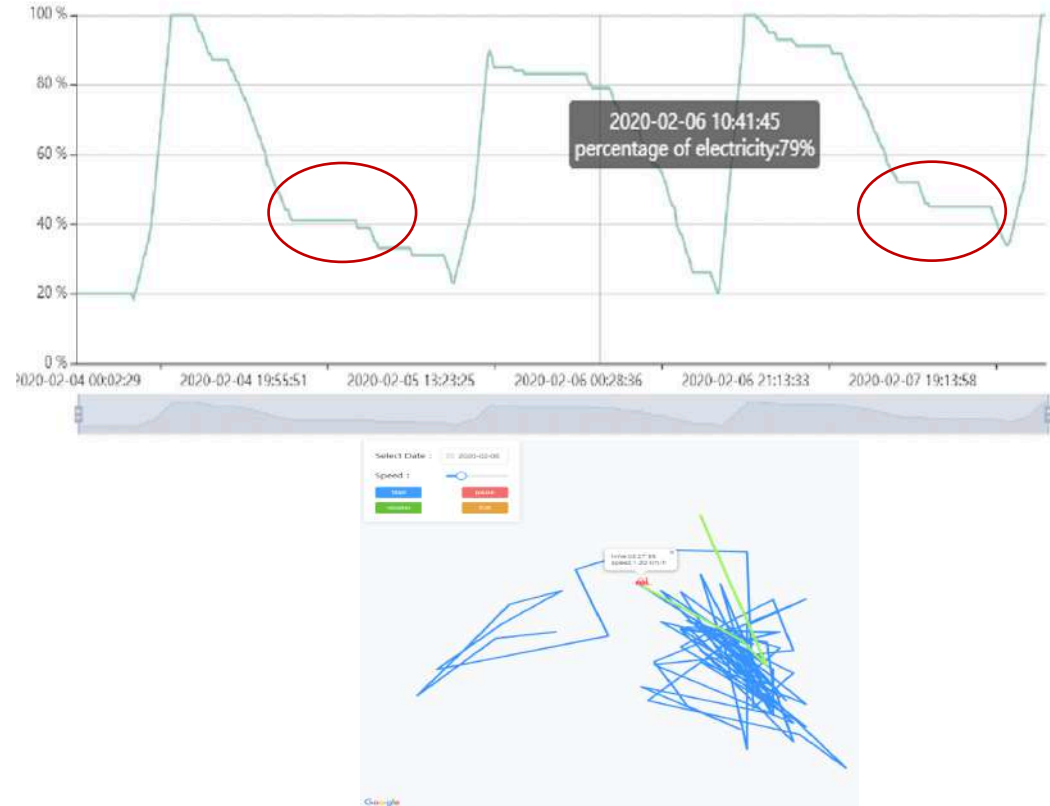
battery:65860042004029 working status data show





Gestión de la batería

- Muestra el comportamiento de la carretilla durante el día
- Muestra los tiempos muertos
- Optimizamos la capacidad de la batería
- Optimizamos su uso
- Incrementamos la vida útil de la batería



Arranque-parada en remoto



Start-Stop

- Acotar zonas
- Alquiler por días
- Alquiler por horas
- Notificaciones, caducidad automática o inicio-parada manual

department	dis	vehicle status	crd	truck type	truck num
	2616110006	online			
	2616110059	online			
	2616110077	online			
	2616350138	online			
	2616350141	online			
	2616350145	online			
	2616350152	online			
	2616350154				
	2616350155				
	2616350157				

tips

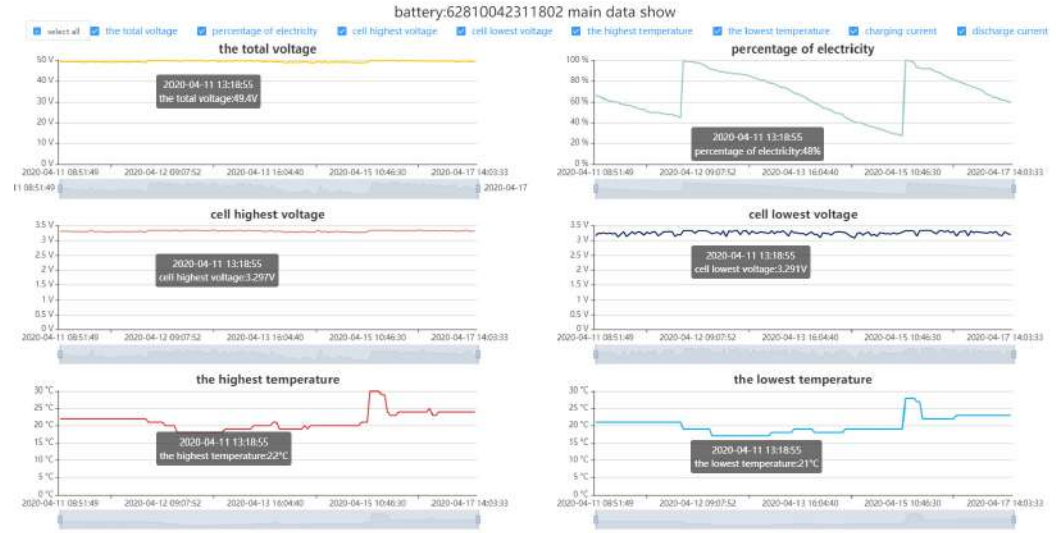
! This operation will stop the vehicle, whether to continue?

cancel ok



Diagnóstico remoto de la batería

- Estado de carga y descarga
- Voltaje
- Temperatura





Diagnóstico remoto de las carretillas

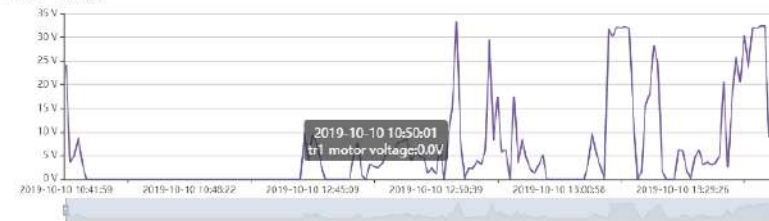
- Datos de la carretilla: tenemos todos los datos del controlador de la carretilla
- Datos de temperatura de motores, controlador y batería.

vehicle:1917154001

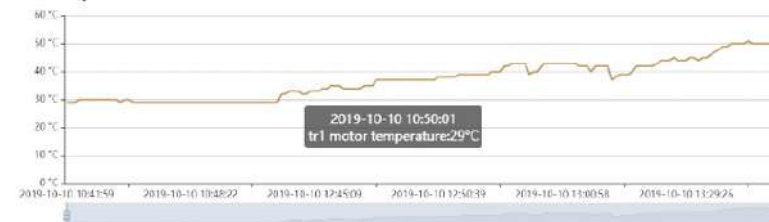
tr1 controller temperature



tr1 motor voltage



tr1 motor temperature

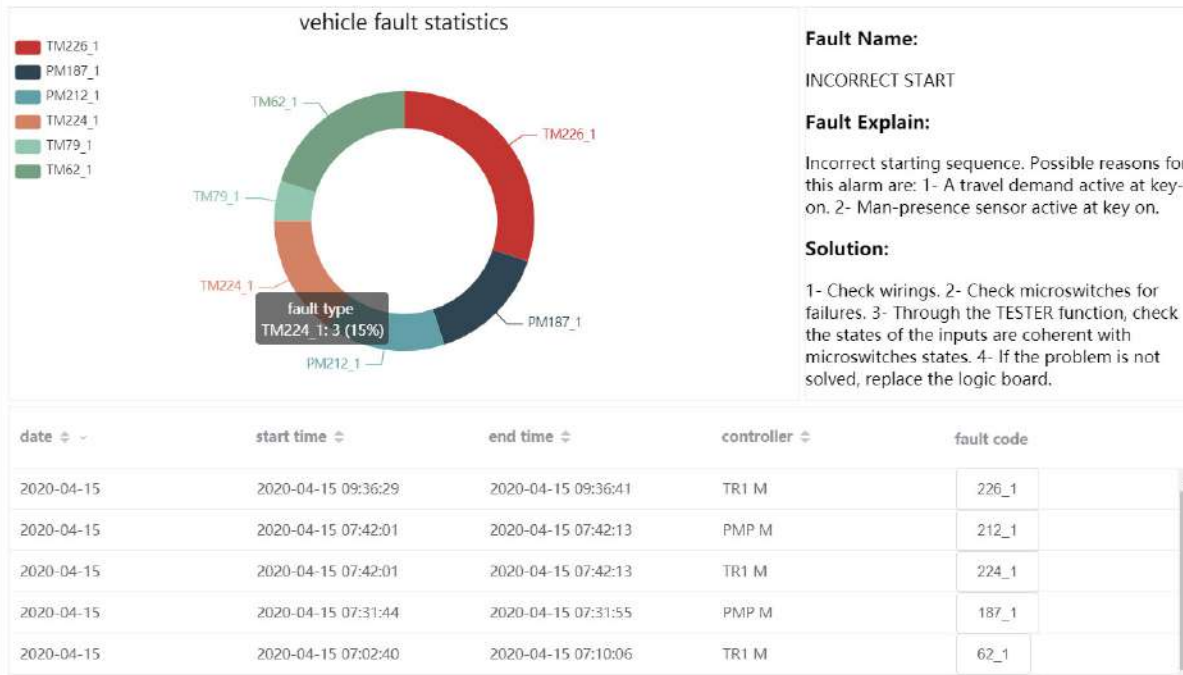




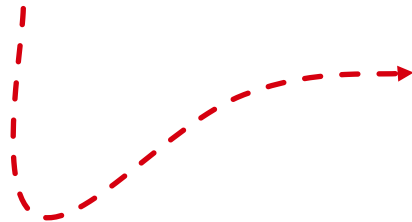
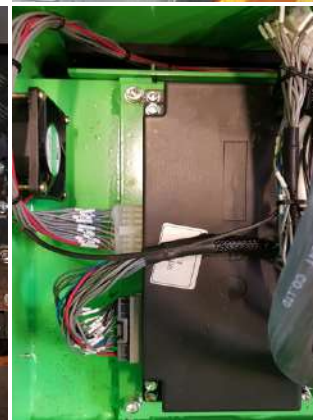
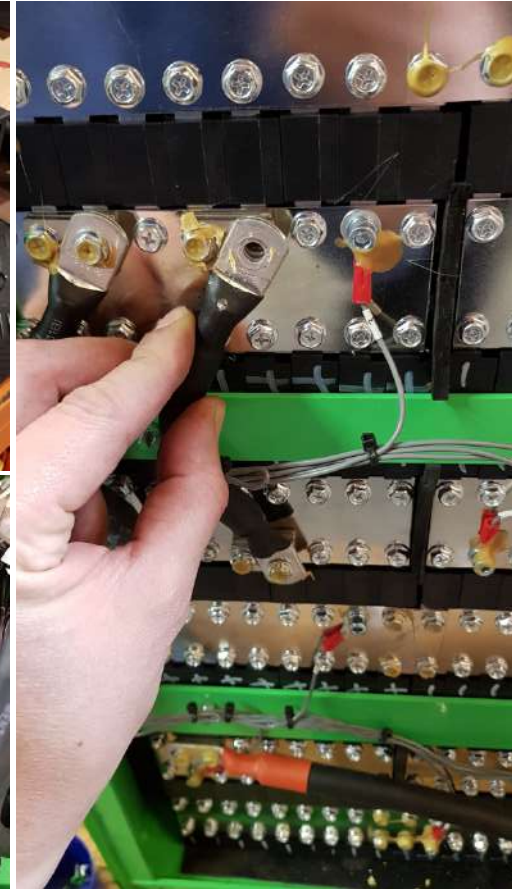
Diagnóstico remoto

- Código de error
- Explicación
- Solución

vehicle: 2619180010 fault information display



Mantenimiento

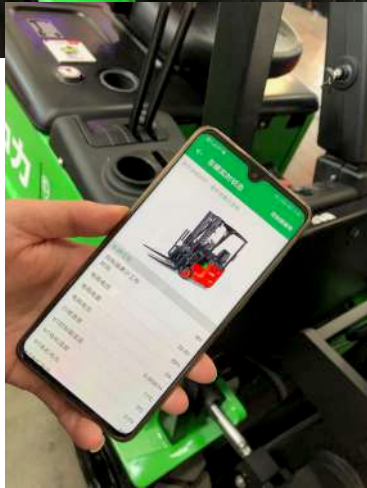


04

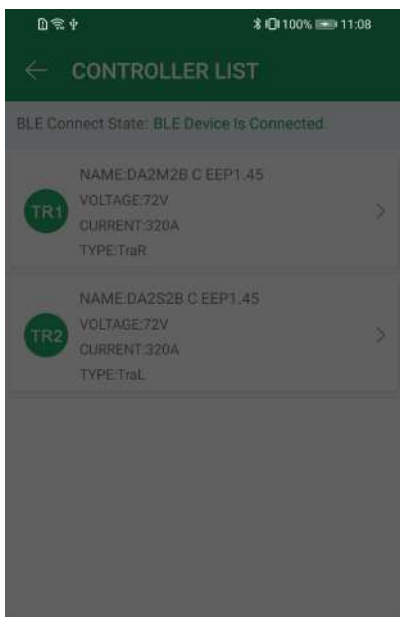
APP



APP

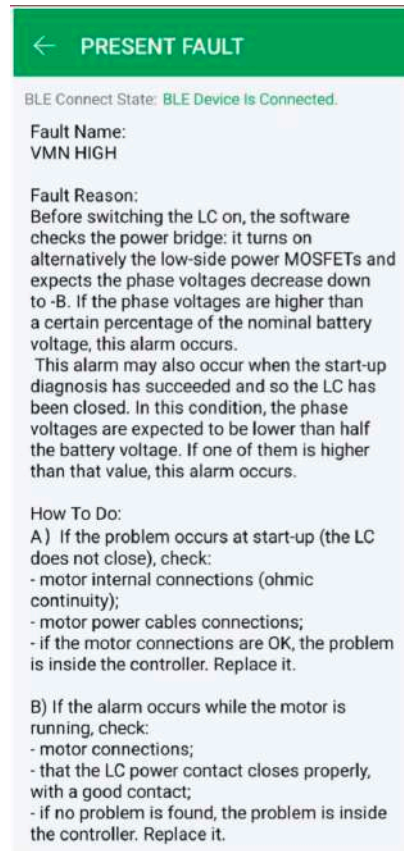
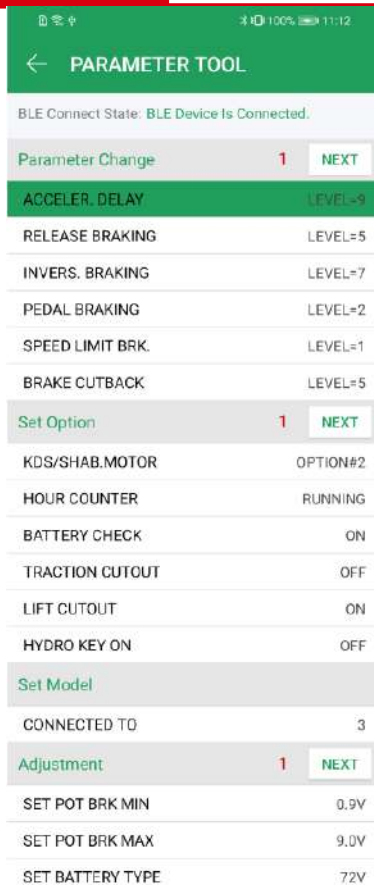


- Reemplace el ordenador de mano Zapi o el cable de PC
- Primeras unidades de prueba en Europa desde 07.2020



Please Select What You Want To Do With th...

1. Parameter Tool
2. Tester
3. Program VACC
4. Present Fault



05

Inversión



Inversión



Asset Tracking



Uptime Boosting



Battery Monitoring



Predictive Maintenance



Remote Start Stop

- Sistema : Eur 599
- Lector de tarjetas: Eur 170 *

Para Europa ahora incluye 5 años de datos 4G y acceso en línea
Incluye 2 tarjetas. Tarjeta extra = 5 Eur



