



ES08-WAI mono mástil

apilador eléctrico con elevación inicial 0.8T

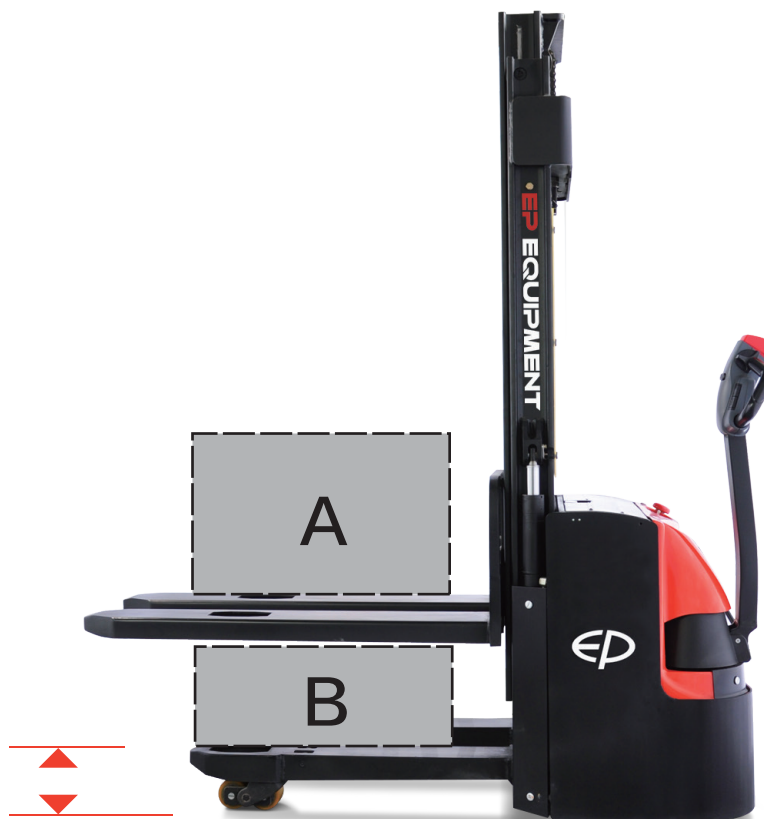
- llevar dos paletas a la vez duplica la eficiencia de trabajo;
- Tracción extraordinaria en cruce de puertas y muelle;
- El diseño de timón largo hace que las operaciones sean fáciles y convenientes.

EP EQUIPMENT CO.,LTD
www.ep-equipment.com

■ CARACTERÍSTICA

Rendimiento

- El sistema de AC proporciona una fuerte potencia con un control específico y un rendimiento excelente.
- Caja de cambios vertical de alta resistencia obtiene una mayor duración de vida.
- La unidad hidráulica de bajo ruido pero duradera, el cilindro de buena calidad y la manguera garantizan la alta confiabilidad del sistema hidráulico.
- El conector AMP y los cables eléctricos duraderos reducen en gran medida el mal funcionamiento de los componentes.
- El mástil de canal en forma de H mejora la resistencia de todo el camión.



Seguridad

- El diseño seguro del sistema hidráulico evita que el mástil se caiga abruptamente cuando se corta la tubería hidráulica.
- El ombligo inverso de emergencia protege al operador de lesiones.
- El seccionador de emergencia cortará la fuente de energía para evitar accidentes cuando el camión se salga de control.
- La protección de límite de elevación múltiple garantiza la seguridad.
- Cambio automático a velocidad más baja cuando la horquilla alcanza su altura de ajuste.
- El freno trasero anti-vuelco evita que el camión patine hacia abajo cuando el camión está fuera de control o viajando por una rampa.

Operación

- Con el cabezal ergonómico de el nuevo diseño todos los botones están al alcance de la mano de forma fácil y cómoda.
- El levantamiento de paletas dobles duplica la eficiencia de trabajo.
- Función de velocidad lenta: cuando se maneja en una posición casi vertical, la velocidad de conducción disminuirá automáticamente, lo que permite una operación delicada en espacios reducidos.
- El timón largo disminuye las operaciones mucho más fácilmente.
- Operación de mayor campo de visión.

Mantenimiento

- Motor de tracción de CA, sin mantenimiento.
- El contador de horas y el indicador de batería recuerdan al operador la carga de la batería.
- Retire fácilmente la cubierta trasera aflojando solo dos pernos; Acceso a todos los componentes clave para inspección, mantenimiento y reemplazo.
- Fácil acceso para el mantenimiento de la batería.
- El motor vertical hace que la inspección y el servicio sean mucho más convenientes.
- El mástil y el chasis se ensamblan juntos, fáciles de mantener.
- El ajuste de corte por bajo voltaje protege las baterías.

apilador eléctrico con elevación inicial 0.8T

ES08-WAI mono mástil

Marca distintiva				
1.1	Fabricante			EP
1.2	Designación del modelo			ES08-WAi
1.3	Unidad de conducir			Electrics
1.4	Tipo de operación			pedestrian
1.5	Capacidad nominal	Q	kg	800
	Capacidad de brazo de soporta/capacidad de brazo de soporta y de tenedor	Q	kg	2000
1.6	Distancia al centro nominal	c	mm	600
1.8	Distancia nominal, centro de conducción de ejes para tenedor	x	mm	813
1.9	Distancia entre ejes	y	mm	1275
Peso				
2.1	Peso de servicio(Batería incluida)		kg	660
2.2	Eje nominal, lado de conducción / lado de carga cargado		kg	750/1910
2.3	Eje nominal, lado de conducción / lado de carga descargado		kg	450/210
Tipos, Chasis				
3.1	Tipo de ruedas			pu/pu
3.2	Tamaño de los ruedas, delantero		mm	Φ230x75
3.3	Tamaño de los ruedas, traseros		mm	Φ85x70
3.4	Tamaño de neumático, ruedas de castor(Diámetro x Anchura)		mm	Φ85x48
3.5	Ruedas, número de conducción, castor/nominal (x=ruedas de conducción)		mm	1 x +2 / 4
3.6	Anchura de vía, delantero, lado de carga	b ₁₀	mm	505
3.7	Anchura de vía, trasero, lado de carga	b ₁₁	mm	366
Dimensiones				
4.2	Altura, mástil bajado	h ₁	mm	1860
4.3	Elevación libre	h ₂	mm	1410
4.4	Elevación	h ₃	mm	1480
	Altura de elevación	h ₂₃	mm	1685
4.5	Altura, mástil extendido	h ₄	mm	1895
4.6	Elevación inicial	h ₅	mm	120
4.9	Altura de barra de remolque en posición de conducción mín./máx.	h ₁₄	mm	715 / 1200
4.15	Altura mínima de horquillas	h ₁₃	mm	95
4.19	Longitud general	l ₁	mm	1776
4.20	Longitud hasta la cara de las horquillas	l ₂	mm	666
4.21	Ancho total	b ₁ / b ₂	mm	738/710
4.22	Dimensiones de tenedor	s/ e/ l	mm	60/190/1150
4.24	Anchura de carro de tenedor	b ₃	mm	680
4.25	Distancia exterior de las horquillas	b ₅	mm	560
4.31	Distancia al suelo, cargado, debajo del mástil	m ₁	mm	30
4.32	Distancia al suelo, centro de distancia entre ejes	m ₂	mm	30
4.34.1	Anchura de pasillo para paletas 1000 x 1200 transversalmente	Ast	mm	2274
4.34.2	Anchura de pasillo para paletas 800 x 1200 longitudinalmente	Ast	mm	2198
4.35	Radio de giro	Wa	mm	1442
Dato de rendimiento				
5.1	Velocidad de viaje, cargado / sin carga		km/ h	5/5.5
5.2	Velocidad de elevación, cargado / sin carga		m/ s	0.14/0.2
5.3	Velocidad bajada, cargado / sin carga		m/ s	0.2/0.13
5.8	Máx.inclinación, cargado/sin carga		%	8/16
5.10	Servicio de tipos de freno			Electromagnetic
Motor eléctrico				
6.1	Potencia del motor de accionamiento S2 60 min		kW	1.27
6.2	Potencia del motor de elevación en S3 15%		kW	2.2
6.3	La batería de tamaño máximo permitido		mm	260x260x180
6.4	Voltaje de batería/capacidad nominal K20		V/ Ah	4x6V/224
6.5	Peso de batería		kg	4x30
Dato adicional				
8.1	Tipo de unidad de conducción			AC
10.5	Tipo de dirección			Mechanical
10.7	Nivel de presión sonora en el oído del conductor		dB(A)	74

Si hay mejoras en los parámetros técnicos o configuraciones, no se dará más aviso.
El diagrama que se muestra puede contener configuraciones no estándar.

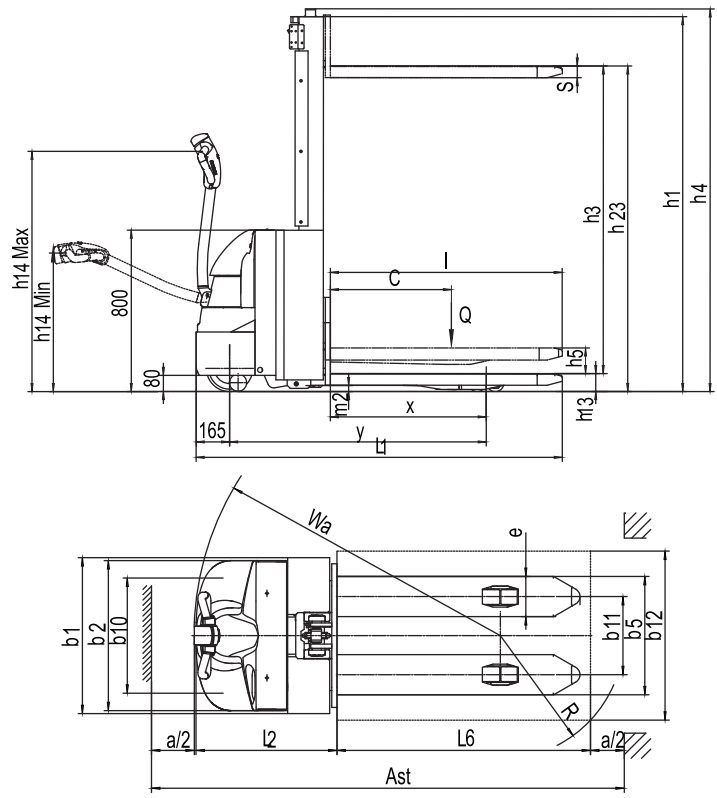


GRÁFICO DE CAPACIDADES NOMINALES

		Altura de elevación(mm)	Capacidad(kg)
	Mástil de tenedor A	1600	800
	Brazo de soporte B	210	A+B ≤

Opción

Opciones	ES08-WAi
Rueda de conducir	● PU ○ Rueda de goma / rueda de PU con patrón
Rueda de balance	●
Capacidad de la batería	○ 224Ah
Batería de cambio lateral	●
Indicador de batería con contador de horas	○
Indicador de batería sin contador de horas	○
Limitación de altura	○
Manipulador vertical trabajando	○
Sistema de llenado automático de agua	○
Nota: ● estándar ○ opción - NA	