



CQD20L

Chariot élévateur à mât rétractable 2.0T

- Visibilité optimale
- Grande stabilité
- Opération de levage souple
- Opération facile et précise

LI-ION
TECHNOLOGY

EP EQUIPMENT CO.,LTD
www.ep-ep.com

FONCTIONNEMENT



■ Visibilité optimale

Une batterie li-ion beaucoup plus compacte offre une meilleure visibilité pour le CQD20L. Avec la disposition décalée des flexibles, la visibilité lors des opérations de gerbages et la souplesse d'utilisation du CQD20L sont grandement améliorées.



405Ah
Batterie Li-ion



200A
Chargeur



550mm/s
Vitesse de
levage



9.3km/h
Vitesse de
conduite



■ Technologie lithium-ion

Le CQD20L est alimenté par une batterie Li-Ion 48V/405Ah sans entretien. En plus de la capacité de charge d'opportunité, les batteries Li-Ion ont des temps de charge beaucoup plus rapides que les batteries plomb-acide. Le BMS d'EP, basé sur le système CANBUS, permet aux cellules de la batterie de communiquer entre elles pour offrir des performances puissantes à tout moment.



■ Des opérations de levage souples et précises

Le CQD20L offre de hautes performances et des opérations silencieuses grâce à des pompes hydrauliques améliorées et des moteurs de levage puissants. (20 kW pour le CQD20L.) La technologie améliorée augmente considérablement l'efficacité du gerbage de 50 %, réduit le bruit opérationnel de 10 dB et la consommation d'énergie de 30 %.



■ Opérations faciles et précises

Le CQD20L est équipé d'un indicateur de hauteur mécanique, qui indique aux opérateurs la hauteur correcte de la fourche à différents niveaux de rayonnement pour des opérations précises et une meilleure efficacité d'empilage.

FEATURE



■ Grande stabilité

Le centre de gravité bas et la nouvelle conception du mât à poutre en I améliorent la stabilité du chariot. La hauteur de levage maximale du CQD20L est de 12 000 mm.



■ Direction assistée électrique

Le CQD20L est équipé de moteurs à courant alternatif et d'un système de direction assistée électrique qui consomme moins d'énergie que la direction assistée hydraulique tout en conservant les habitudes de fonctionnement des chariots à direction mécanique grâce à la force d'amortissement supplémentaire. Le CQD20L offre donc plus d'autonomie de travail que les chariots à direction assistée hydraulique.



■ Affichage en couleur

Le CQD20L est conçu avec un écran couleur pour aider les opérateurs à surveiller facilement le niveau de charge de la batterie, la vitesse de conduite et à vérifier les codes d'erreur.



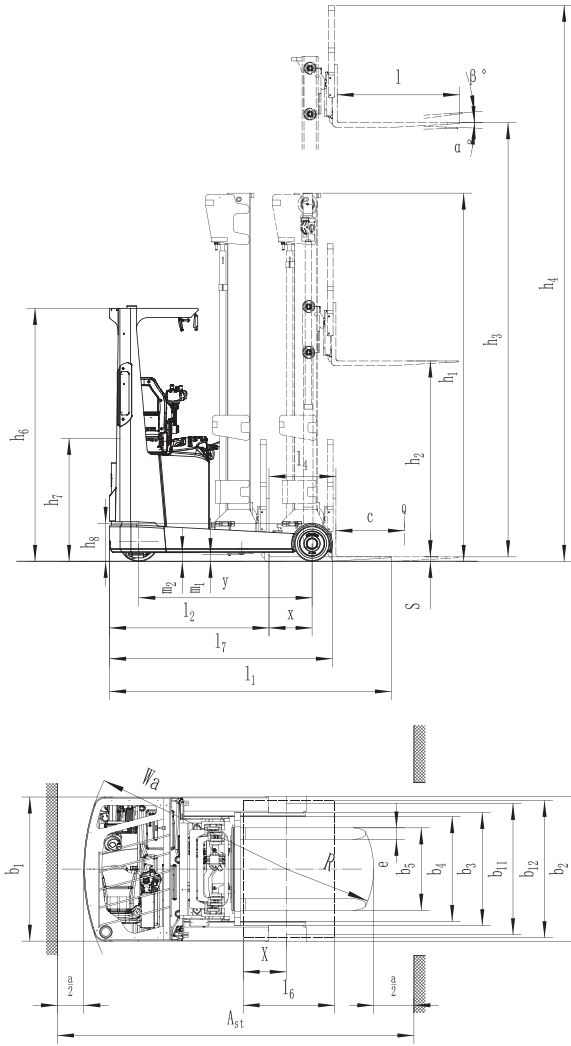
■ Lumière Led 6000K

Le CQD20L est équipé de lampes à DEL 6000K pour faire face à l'environnement sombre et offrir une visibilité optimale.

Electric Reach Truck 2.0T

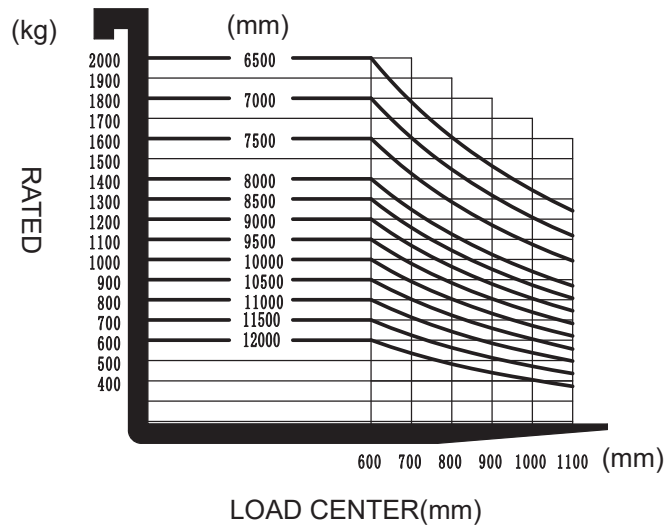
CQD20L

Distinguishing mark	1.1	Fabricant			EP
	1.2	Désignation modèle			CQD20L
	1.3	Entraînement			Electric
	1.4	Commande			Seated
	1.5	Capacité de charge	Q	kg	2000
	1.6	centre de gravité de la charge	c	mm	600
	1.8	Distance du talon de fourche à l'axe d'essieu avant	x	mm	377
	1.9	empattement	y	mm	1515
	Service weight	2.1	Poids propre (batterie comprise)		kg
2.3.1		Charge sur essieu sans charge à l'avant / à l'arrière		kg	2210/1320
2.4.1		Charge sur essieu, fourche déployée avec charge à l'avant / à l'arrière		kg	470/5060
2.5.1		Charge sur essieu, fourche rétractée avec charge à l'avant / à l'arrière		kg	1870/3620
Tyres/chassis	3.1	type pneu		mm	Polyurethane
	3.2.1	Taille des roues AV (diamètre×largeur) mm		mm	Φ343×140
	3.3.1	Taille des roues AR		mm	Φ310×118
	3.4	Roues supplémentaires (roues stabilisatrices)		mm	Φ102×51
	3.5.1	Roues, nombre à l'avant / à l'arrière (x=à entraînement)		mm	1x/2
	3.6	Voie avant	b10	mm	-
	3.7	Voie arrière	b11	mm	1148
Dimensions	4.1	Inclinaison du mât/tablier de fourches avant/arrière	α/β	°	2/4
	4.2	Hauteur mât replié	h1	mm	3219②
	4.3	Levée libre	h2	mm	1712②
	4.4	Hauteur de levée	h3	mm	7500②
	4.5	Hauteur hors tout mât déployé	h4	mm	8565②
	4.7	Hauteur toit protège cariste	h6	mm	2213
	4.8	Hauteur du siège	h7	mm	1076
	4.10	Hauteur des bras de roue	h8	mm	333
	4.19	Longueur totale	l1	mm	2463
	4.20	Longueur jusqu'à la face avant des fourches	l2	mm	1393
	4.21	Largeur totale	b1/b2	mm	1270
	4.22	Dimension des fourches	s/e/l	mm	40/120/1070
	4.23	Tablier de fourches ISO 2328 (classe/type A, B)			2A
	4.24	Largeur du tablier de fourches	b3	mm	990
	4.25	Largeur extérieure fourches	b5	mm	240/770
	4.26	Largeur entre les bras de roues	b4	mm	915
	4.28	Avancement	l4	mm	585
	4.31	Garde au sol sous le mât avec charge	m1	mm	60
	4.32	Garde au sol à mi-empattement	m2	mm	75
	4.34.1	Largeur d'allée de travail (palette 1000 x1 200 transversale)	Ast	mm	2835
4.34.2	Largeur d'allée de travail (palette 800 x 1200 dans le sens de la longueur)	Ast	mm	2885	
4.35	Rayon de braquage	Wa	mm	1770	
4.37	Longueur (au-dessus des bras de roue)	l7	mm	1948	
Performance data	5.1	Vitesse de translation avec/sans charge		km/ h	10/11
	5.2	Vitesse de levée avec/sans charge		m/s	0.38/0.55
	5.3	Vitesse de descente avec/sans charge		m/s	0.41/0.38
	5.4	Vitesse d'avancement		m/s	0.18/0.18
	5.8	Capacité de franchissement max. des pentes avec/sans charge		%	10/15
	5.10	Frein de service			Electromagnetic
5.11	Frein de parking			Electromagnetic	
Electric-engine	6.1	Moteur de traction puissance S2 60 min		kW	7
	6.2	Moteur de levée puissance S3 15%		kW	20
	6.4	Tension de batterie/capacité nominale		V/Ah	48/405④
	6.5	Poids de la batterie		kg	510
Addition data	8.1	Type de commande de conduite			AC
	10.5	Type direction			Electronic
	10.7	Niveau sonore à l'oreille du cariste		dB(A)	75
	15.1	Courant de sortie du chargeur			200



CQD20L

RATED CAPACITIES GRAPH



Mast Option(CQD20L)

①Service weight (include battery)

Mast height(mm)	Service weight(kg)	Mast height(mm)	Service weight(kg)
2-stage mast		3-stage mast	
2700	2847	4050	3138
3000	2872	4500	3180
3300	2896	5000	3223
3640	2924	5500	3271
4000	2953	6000	3320
4300	2977	6500	3363
4520	3005	7000	3479
5000	3044	7500	3510
5480	3086	8000	3569
6000	3143	8500	3629
—	—	9000	3688
—	—	9500	3736
—	—	10000	3850
—	—	10500	3898
—	—	11000	3944
—	—	11500	3991
—	—	12000	4037

②Mast

Types de mât	Hauteur de levée (h3)	Hauteur, Mât			Levée libre(h2)	
		Hauteur du mât replié (h1)	Hauteur mât déployé (h4)		Sans dossierer	Avec dossierer
			Sans dossierer	Avec dossierer		
	mm	mm	mm	mm	mm	mm
Duplex	2700	1980	3280	3765	120	120
	3000	2130	3580	4065	120	120
	3300	2280	3880	4365	120	120
	3640	2450	4220	4705	120	120
	4000	2630	4580	5065	120	120
	4300	2780	4880	5365	120	120
Triplex	4050	1999	5113	5115	522	522
	4500	2149	5563	5565	672	672
	5000	2299	6063	6065	772	772
	5500	2469	6563	6565	952	952
	6000	2649	7063	7065	1172	1172
	6500	2799	7563	7565	1272	1272
	7000	3049	8063	8065	1532	1532
	7500	3219	8563	8565	1712	1712
	8000	3389	9063	9065	1852	1852
	8500	3609	9563	9565	2072	2072
	9000	3769	10063	10065	2212	2212
	9500	3939	10563	10565	2392	2392
	10000	4159	11063	11065	2612	2612
	10500	4329	11563	11565	2792	2792
11000	4489	12063	12065	2932	2932	
11500	4659	12563	12565	3112	3112	
12000	4819	13063	13065	3252	3252	

④Battery

Model	CQD20L	
Li-Ion Battery Capacity	360Ah	560Ah
Li-Ion Battery Weight	350kg	350kg

Option(CQD20L)

No.	Éléments optionnels	CQD20L
1.1	Dimension des fourches	○1000*600、2A、122*40*920●1000*600、2A、122*40*1070 ○1000*600、2A、122*40*1150○1000*600、2A、122*40*1220 ○1000*600、2A、122*40*1370○1000*600、2A、122*40*1500 ○1000*600、2A、122*40*1600
1.2	Largeur intérieure du stabilisateur	●917
1.4	Largeur tablier porte-fourches	●770mm
1.5	Hauteur dossier	●1025mm
2.1	Type roues porteuses	●Single
2.2	Matériau roues porteuses	●PU
2.3	Matériau roue motrice	●PU
2.7	Capacité batterie	●405Ah-Li○560Ah-Li
2.8	Chargeur	●48V-200A-Li External○48V-150A-Li External
2.10	Type de siège	●Suspension
2.11	Accessoires	●Built-in sideshifter
3.3	Roues stabilisatrices	●Yes and not customized
3.4	Remplissage centralisé pour batterie	●No○Yes and not customized
3.5	Eclairage avant	●LED
3.6	Eclairage arrière	●No○LED
3.7	Gyrophare	●Yes and not customized
3.9	Blue Spot	●No○Yes and not customized
3.10	Eclairage d'avertissement de zone	●No○Yes and not customized
3.11	Rétroviseur	●Yes and not customized
3.12	Hummer	●No○Yes and not customized
3.13	Affichage de la hauteur	●Yes and not customized(only for 3-stage mast)
3.14	Caméra	●No○Yes and not customized
3.15	Extincteur	●No○Yes and not customized
3.17	Système OPS	●Yes and not customized
3.23	Système télécontrôle	●No○Yes and not customized
4.2	Stockage froid	●No○Yes and not customized
4.5	Système levée proportionnelle	●Yes and not customized
4.6	Inclinaison fourches Avant et arrière	●Yes and not customized
4.7	Toit protégé-cariste	●Yes and not customized
4.8	Mécanisme entraînement	●ZK25○GK25

Note: ●Standard ○ Optionnel - Inconformité.